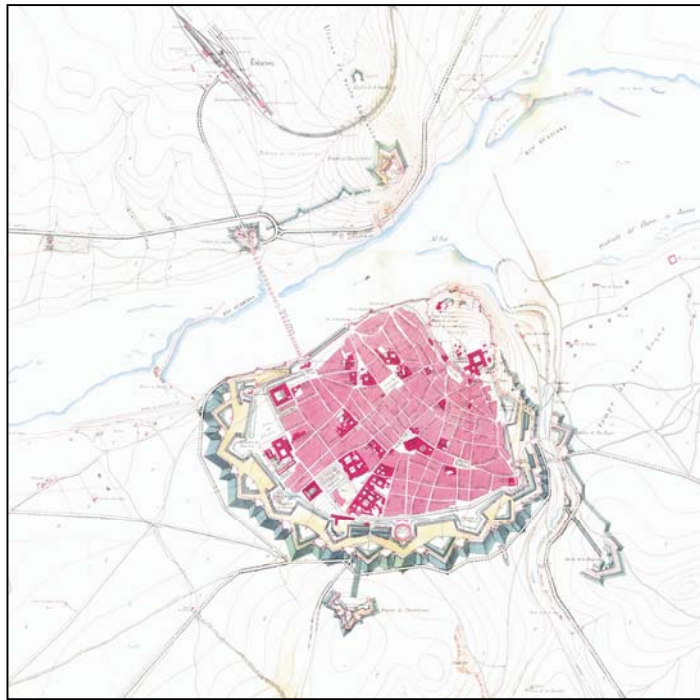


BADAJOS

Revisión del PLAN GENERAL MUNICIPAL

PROGRAMA DE ACTUACIÓN Y ESTUDIO ECONÓMICO-FINANCIERO



LISTADO GENERAL DE ACTUACIONES Y
EVALUACIÓN ECONÓMICA

Excmo. AYUNTAMIENTO DE BADAJOZ

INDICE

LEYENDA PROGRAMA DE ACTUACIÓN	1
<u>ANEXO-0</u>	2
LISTADO GENERAL DE ESTUDIOS COMPLEMENTARIOS	
<u>ANEXO-1</u>	4
LISTADO GENERAL AMBITOS ESPECIALES DE GESTION PUBLICA	
<u>ANEXO-2</u>	6
LISTADO GENERAL DE AREAS DE PLANEAMIENTO A DESARROLLAR EN SUELO URBANO	
<u>ANEXO-3</u>	9
ORDEN BÁSICO DE PRIORIDAD DE EJECUCION DE SECTORES DEL SUELO URBANIZABLE	
<u>ANEXO-4</u>	12
LISTADO GENERAL DE ACTUACIONES ASISTEMATICAS EXPROPIATORIAS DE LOS SISTEMAS GENERALES (AAG)	
<u>ANEXO-5</u>	15
LISTADO GENERAL DE ACTUACIONES ASITEMATICAS EXPROPIATORIAS DE LOS SISTEMAS LOCALES (AAL)	
<u>ANEXO-6</u>	17
LISTADO GENERAL DE UNIDADES DE ACTUACION EN SUELO URBANO (UA) Y SUELO URBANIZABLE EN EJECUCION DESARROLLANDOSE (UA)	
<u>ANEXO-7</u>	27
INVENTARIO GENERAL DE ACCIONES	
<u>ANEXO-7.1</u>	28
ACCIONES EN EL SISTEMA GENERAL DE TRANSPORTES E INFRAESTRUCTURAS (AUG)	
<u>ANEXO-7.2</u>	35
ACCIONES EN EL SISTEMA LOCAL DE TRANSPORTES E INFRAESTRUCTURAS (AUL)	
<u>ANEXO-7.3</u>	49
ACCIONES EN EL SISTEMA GENERAL DE ESPACIOS LIBRES (ALG)	
<u>ANEXO-7.4</u>	52
ACCIONES EN EL SISTEMA LOCAL DE ESPACIOS LIBRES (ALL)	
<u>ANEXO-7.5</u>	61
ACCIONES EN EL SISTEMA GENERAL DE EQUIPAMIENTOS (AEG)	
<u>ANEXO-7.6</u>	62
ACCIONES EN EL SISTEMA LOCAL DE EQUIPAMIENTOS (AEL)	

LEYENDA PROGRAMA DE ACTUACIÓN

LOCALIZACION:

SUELO URBANO

Area de Protección:	APR
Area de Conservación:	ACO
Area de Remodelación:	ARE
Area de Renovación:	ARN
Area de Nueva Planta:	ANP

SUELO URBANIZABLE

Suelo Urbanizable en Ejecución	SUP-EE
Suelo Urbanizable con Condiciones	SUP-CC
Suelo Urbanizable sin Condiciones	SUP-SC

SUELO NO URBANIZABLE

SNU

AMBITO ESPECIAL DE GESTION PUBLICA

Areas de Rehabilitación Preferente de carácter Supramunicipal	ARPS
Areas de Rehabilitación Preferente de carácter Municipal	ARPM
Ambitos Territoriales de Actuación Coordinada	ATAC

MODO DE OBTENCION

Suelo ya obtenido	0
Cesión directa	1
Cesión vinculada a Unidad de Actuación	2
Expropiación	3

AMBITO DE OBTENCION

Actuaciones Asistematicas Sistema Local	AAL
Actuaciones Asistematicas Sistema General	AAG
Unidades de Actuación	UA

DESARROLLO ACTIVIDAD DE EJECUCION

Actuaciones Urbanizadoras	AUR
Obras Públicas Ordinarias	OPO
Actuaciones Edificatorias	AED

IMPUTACION DE COSTOS

PROPIETARIOS	PR
ADMINISTRACION PUBLICA (Sin definir)	PU
ADMINISTRACION PUBLICA MUNICIPAL	PUM
ADMINISTRACION PUBLICA PROVINCIAL	PUP
ADMINISTRACION PUBLICA AUTONOMICA	PUA
ADMINISTRACION PUBLICA ESTATAL	PUE

TIPO DE OBRA

Nueva implantación red o nueva planta edificio	A
Renovación red o edificio	B
Reforma o ampliación red o edificio	C

PERIODO DE EJECUCION INICIAL

Ejecución inmediata	EI
Ejecución Primer Quinquenio	I
Ejecución Segundo Quinquenio	II
Ejecución Primer o Segundo Quinquenio	I-II
Ejecución sin plazo inicial definido	SP

ANEXO-0

LISTADO GENERAL DE ESTUDIOS COMPLEMENTARIOS

PROGRAMA DE ACTUACION Y ESTUDIO ECONOMICO-FINANCIERO

ANEXO-0

LISTADO GENERAL DE ESTUDIOS COMPLEMENTARIOS

Nº DE ORDEN	TITULO	PERIODO EJECUCION	OBJETIVO
1	MOVILIDAD URBANA	I-II	Redacción de un Estudio de Movilidad y Tráfico encaminado a definir los requisitos y modos del transporte público y privado (entre los que se debe contemplar la bicicleta), así como la definición de un plan estratégico encaminado a la implantación paulatina de las alternativas propuestas en dicho estudio, donde debe incluirse el estudio de alternativas para los carrilkes bici en vías ya urbanizadas que no cuenten con ellos.
2	AGENDA 21	I-II	Desarrollo de la Agenda 21 Local de conformidad con los criterios establecidos por la Federación Española de Municipios y Provincias
3	EJE COMERCIAL SANTA MARINA C/ MENACHO	I-II	Redacción de Plan Estratégico y de reurbanización para identificar y potenciar el eje comercial Plaza de Conquistadores-Santa Marina-Calle Menacho
4	AREA COMERCIAL CENTRO HISTORICO	I	Redacción de Plan Estratégico y de reurbanización para identificar y potenciar el area comercial del Centro Historico (área entre C/ Obispo Juan de Rivera, Plaza de España, C/ San Juan, C/ Arias Montano, Plaza de la Soledad, C/ Fco Pizarro y C Juan Carlos I)
5	ORDENANZA DE POLOCIA DE LA URBANIZACIÓN	I	Redacción de Ordenanza de Policía de la Urbanización de conformidad con la posibilidad de su establecimiento recogida por la legislación urbanística
6	ORDENANZA DE POLOCIA DE LA EDIFICACIÓN	I-II	Redacción de Ordenanza de Policía de la Edificación de conformidad con la posibilidad de su establecimiento recogida por la legislación urbanística

ANEXO-1

LISTADO GENERAL AMBITOS ESPECIALES DE GESTION PUBLICA

PROGRAMA DE ACTUACION Y ESTUDIO ECONOMICO-FINANCIERO

ANEXO-1

LISTADO GENERAL AMBITOS ESPECIALES DE GESTION PUBLICA

NUCLEO	ZONA	TIPO DE AMBITO	Nº DE ORDEN	PERIODO EJECUCION	OBSERVACIONES
NUP	1	ARPM	G	E.I.	Puesta en funcionamiento del Plan Especial del Centro Histórico
NUP	2	ARPS	2/01	I	
		ARPM	2/01	I-II	
			2/02	I-II	
			2/03	I-II	
		ATAC	2/01	I-II	
NUP	3	ARPS	3/01	I	
			3/02	I	
NUP	4	ARPM	4/01	I	
		ARPS	4/01	I	
		ATAC	4/01	I	
NUP	6	ATAC	6/01	I	
NUP	7	ARPS	7/01	I-II	
			7/02	I-II	
			7/03	I-II	
NUP	8	ATAC	8/01	E.I.	
			8/02	I-II	
			8/03	I-II	

ANEXO-2

**LISTADO GENERAL DE AREAS DE PLANEAMIENTO A DESARROLLAR
EN SUELO URBANO**

PROGRAMA DE ACTUACION Y ESTUDIO ECONOMICO-FINANCIERO

ANEXO-2

LISTADO GENERAL DE AREAS DE PLANEAMIENTO A DESARROLLAR EN SUELO URBANO

NUCLEO	ZONA	Nº DE ORDEN	FIGURA DE PLANEAMIENTO	PERIODO EJECUCION	OBSERVACIONES
NUP	2	2/01	Plan Especial	I-II	
NUP	3	3/01	Plan Especial	I-II	
		3/02	Plan Especial	I	
NUP	4	4/01	Estudio de Detalle	I	
		4/02	Estudio de Detalle	I	
		4/03	Plan Especial	I	
NUP	5	5/01	Plan Especial / Estudio Detalle	I	
		5/02	Plan Especial	I	
		5/03	Plan Especial	I	
		5/04	Plan Especial	I-II	
NUP	6	6/01	Plan Especial / Estudio Detalle	I	
		6/02	Plan Especial	I	
NUP	7	7/01	Plan Especial	I-II	
NUP	9	9/01	Plan Especial / E studio Detalle	I-II	
		9/02	Estudio de Detalle	I	
		9/03	Estudio de Detalle	I	
NUS	NUS-1		Plan Especial	I	
NUS	NUS-2		Plan Especial	I	Plan Especial ANP-1 y ANP-2
NUS	NUS-3		Plan Especial	I	
NUS	NUS-4		Plan Especial	I	
NUS	NUS-5		Plan Especial	I	

NUCLEO	ZONA	Nº DE ORDEN	FIGURA DE PLANEAMIENTO	PERIODO EJECUCION	OBSERVACIONES
NUS	NUS-6		Plan Especial	I	
NUS	NUS-7		Plan Especial	I	
NUS	NUS-8		Plan Especial	I	
NUS	NUS-9		Plan Especial	I	
NUS	NUS-10		Plan Especial	I	
NUS	NUS-11		Plan Especial	I	
NUS	NUS-12		Plan Especial	I	
NUS	NUS-13		Plan Especial	I	
NUS	NUS-14		Plan Especial	I	Plan Especial ANP-1 y ANP-2
NUS	NUS-15		Plan Especial	I	
NUS	NUS-16		Plan Especial	I	Plan Especial ANP-1 y ANP-2
NUS	NUS-17		Plan Especial	I	
NUS	NUS-19		Plan Especial	I	
NUS	NUS-20		Plan Especial	I	

ANEXO-3

**ORDEN BÁSICO DE PRIORIDAD DE EJECUCION DE SECTORES DEL
SUELO URBANIZABLE**

PROGRAMA DE ACTUACION Y ESTUDIO ECONOMICO-FINANCIERO

ANEXO-3

ORDEN BÁSICO DE PRIORIDAD DE EJECUCION DE SECTORES DEL SUELO URBANIZABLE

NUCLEO URBANO	ZONA	AREA REPARTO	SECTOR	ORDEN INICIAL DE PROGRAMACION	OBSERVACIONES
NUP	2	AR-2.1	SUB-CC-2.1-1	1º	
NUP	2	AR-2.2	SUB-CC-2.2-1	1º	
NUP	3	AR-3.1	SUB-CC-3.1-1	1º	
NUP	3	AR-3.2	SUB-CC-3.2-1	1º	
NUP	3	AR-3.3	SUB-CC-3.3-1	1º	
NUP	4	AR-4.1	SUB-CC-4.1-1	1º	
NUP	4	AR-4.2	SUB-CC-4.2-1	1º	
			SUB-CC-4.2-2	2º	
			SUB-CC-4.2-3	3º	
NUP	5	AR-4.3	SUB-CC-4.3-1	1º	
			SUB-CC-4.3-2	2º	
NUP	5	AR-5.1	SUB-CC-5.1-1	1º	
			SUB-CC-5.1-2	2º	
			SUB-CC-5.1-3	3º	
			SUB-CC-5.1-4	4º	
NUP	5	AR-5.2	SUB-CC-5.2-1	1º	
			SUB-CC-5.2-2	2º	
NUP	6	AR-6.1	SUB-CC-6.1-1	E. INMEDIATA	
			SUB-CC-6.1-2	2º	
			SUB-CC-6.1-3	3º	
			SUB-CC-6.1-4	4º	
			SUB-CC-6.1-5	5º	
			SUB-CC-6.1-6	6º	
			SUB-CC-6.1-7	7º	
			SUB-CC-6.1-8	8º	
NUP	7	AR-7.1	SUB-CC-7.1-1	1º	
			SUB-CC-7.1-2	2º	
NUP	9	AR-9.1	SUB-CC-9.1-1	1º	
			SUB-CC-9.1-2	2º	
			SUB-CC-9.1-3	3º	
NUP	9	AR-9.2	SUB-CC-9.2-1	E. INMEDIATA	
			SUB-CC-9.2-2	2º	
			SUB-CC-9.2-3	3º	
			SUB-CC-9.2-4	4º	
			SUB-CC-9.2-5	5º	
NUP	9	AR-9.3	SUB-CC-9.3-1	1º	
NUP	9	AR-9.4	SUB-CC-9.4-1	1º	
NUP	10	AR-10.1	SUB-CC-10.1-1	1º	10

NUCLEO URBANO	ZONA	AREA REPARTO	SECTOR	ORDEN INICIAL DE PROGRAMACION	OBSERVACIONES
NUR	NUR-2	AR-1	SUB-CC-1	1º	
NUR	NUR-4	AR-1	SUB-CC-1		
NUR	NUR-5	AR-1	SUB-CC-1	1º	
NUR	NUR-7	AR-1	SUB-CC-1	1º	
NUR	NUR-8	AR-1	SUB-CC-1	1º	
NUR	NUR-9	AR-1	SUB-CC-1.1	E. INMEDIATA	
			SUB-CC-1.2	2º	
			SUB-CC-1.3	3º	
			SUB-CC-1.4	4º	
NUR	NUR-9	AR-2	SUB-CC-2.1	1º	
			SUB-CC-2.2	2º	
			SUB-CC-2.3	3º	
NUS	NUS-2	AR-1	SUB-CC-1-NUS-2	1º	
NUS	NUS-6	AR-1	SUB-CC-1-NUS-6	1º	
NUS	NUS-8A	AR-1	SUB-CC-1-NUS-8A	1º	
NUS	NUS-8B	AR-1	SUB-CC-1-NUS-8B	1º	
NUS	NUS-11	AR-1	SUB-CC-1-NUS-11	1º	
NUS	NUS-12	AR-1	SUB-CC-1-NUS-12	1º	
NUS	NUS-15	AR-1	SUB-CC-1-NUS-15	1º	
NUS	NUS-16	AR-1	SUB-CC-1-NUS-16	1º	
NUS	NUS-17	AR-1	SUB-CC-1-NUS-17	1º	

ANEXO-4

LISTADO GENERAL DE ACTUACIONES ASISTEMATICAS EXPROPIATORIAS DE LOS SISTEMAS GENERALES (AAG)

PROGRAMA DE ACTUACION Y ESTUDIO ECONOMICO-FINANCIERO

ANEXO-4

LISTADO GENERAL DE ACTUACIONES ASISTEMATICAS EXPROPIATORIAS DE LOS SISTEMAS GENERALES (AAG)

NUCLEO	ZONA	Nº DE ORDEN	AREA NORMATIVA	COSTO EXPROP.	IMPUT. COSTO	PERIODO EJECUCION	OBSERVACIONES
NUP	0	AAG-01	SNU	30.987.880	PUE-A	I-II	
	0	AAG-02	SNU	3.801.260	PUE	I-II	
	0	AAG-03	SNU	1.290.980	PU	I-II	
	0	AAG-04	SNU	362.280	PUE	I-II	
	0	AAG-05	SNU	839.860	PUA	I-II	
	0	AAG-06	SNU	1.986.840	PUA	I-II	
	0	AAG-07	SNU	902.360	PUA	I-II	
	0	AAG-08	SNU	127.020	PUM	I-II	
	0	AAG-09	SNU	477.880	PUM	I-II	
	0	AAG-10	SNU	656.240	PUM	I-II	
	0	AAG-11	SNU	131.300	PUA	I-II	

NUP	2	AAG-2.01	ARE-2.1	3.359.000	PUE	I	
	2	AAG-2.02		2.294.250	PUI	I	
	2	AAG-2.03		353.500	PUI	I	

NUP	3	AAG-3.01	ARE-3.1	2.332.500	PUE	I	
	3	AAG-3.02		2.385.750	PUE	I	
	3	AAG-3.03		1.126.250	PUE	I	
	3	AAG-3.04		2.996.250	PUE	I	

NUP	4	AAG-4.01	ARE-4.1	8.203.500	PUE	I	
	4	AAG-4.02	ARE-4.1	2.116.000	PUE	I	
	4	AAG-4.03	ARE-4.2	3.318.250	PUE	I	
	4	AAG-4.04	ARE-4.2	2.907.000	PUE	I	
	4	AAG-4.05	ARE-4.1	916.250	PUE	I	
	4	AAG-4.06	ARE-4.2	1.100.000	PUE	I	
	4	AAG-4.07	ARE-4.1	2.249.500	PUE	I	
	4	AAG-4.08	ARE-4.2	2.098.500	PUE	I	
	4	AAG-4.09	ARE-4.2	2.764.500	PUE	I	
	4	AAG-4.10	ARE-4.1	2.886.250	PUE	I	
	4	AAG-4.11	ACO-4.8	521.750	PU	I	

NUCLEO	ZONA	Nº DE ORDEN	AREA NORMATIVA	COSTO EXPROP.	IMPUT. COSTO	PERIODO EJECUCION	OBSERVACIONES
NUP	5	AAG-5.01	ACO-5.3	41.000	PUA	I	
NUP	7	AAG-7.01	ARE-7.5	1.277.500	PUA	I	
NUP	8	AAG-8.01	ARE-8.5	52.306.750	PUE	I	
	8	AAG-8.02	ACO-8,7	1.316.500	PUM	I	
NUP	9	AAG-9.01	ACO-9.1	129.250	PUM	I	
NUR	NUR-2	AAG-2.01	SNU	40.000	PUP	I	Acceso al poblado
NUR	NUR-3	AAG-3.01	SNU	40.000	PUA	I	Acceso al poblado
NUR	NUR-4	AAG-4.01	SNU	40.000	PUA	I	Acceso al poblado
NUR	NUR-5	AAG-5.01	SNU	40.000	PUA	I	Acceso al poblado
NUR	NUR-6	AAG-6.01	SNU	40.000	PUA	I	Acceso al poblado
NUR	NUR-7	AAG-7.01	SNU	40.000	PUA	I	Acceso al poblado
NUR	NUR-8	AAG-8.01	SNU	40.000	PUA	I	Acceso al poblado
NUR	NUR-9	AAG-9.01	SNU	40.000	PUA	I	Acceso al poblado

ANEXO-5

LISTADO GENERAL DE ACTUACIONES ASITEMATICAS EXPROPIATORIAS DE LOS SISTEMAS LOCALES (AAL)

PROGRAMA DE ACTUACION Y ESTUDIO ECONOMICO-FINANCIERO

ANEXO-5

LISTADO GENERAL DE ACTUACIONES ASITEMATICAS EXPROPIATORIAS DE LOS SISTEMAS LOCALES (AAL)

NUCLEO	ZONA	Nº DE ORDEN	AREA NORMATIVA	SUPERFICIE	COSTO EXPROP. (EUROS)	IMPUT. COSTO	PERIODO EJECUCION	OBSERVACIONES
NUP	2	AAL-2.01	ARE-2.1	393	98.250	PUM	I	
	2	AAL-2.02	ARE-2.1	290	72.500	PUM	I	
	2	AAL-2.03	ARE-2.1	167	41.750	PUM	I	
	2	AAL-2.04	ACO-2.4	141	35.250	PUM	I	
	2	AAL-2.05	ACO-2.4	11348	2.837.000	PUM	I	
	2	AAL-2.06	ARN-2.1	200	50.000	PUM	I	
	2	AAL-2.07	ARE-2.1	21660	5.415.000	PU	I	
NUP	3	AAL-3.01	ARE-3.1	1986	496.500	PUA-M	I	
	3	AAL-3.02	ARE-3.3	93	23.250	PUM	I	
	3	AAL-3.03	ARE-3.1	25000	6.250.000	PUA-M	I	
	3	AAL-3.04	ACO-3.3	181	45.250	PUM	I	
NUP	4	AAL-4.01	ARE-4.1	19810	4.952.500	PUA-M	I	
	4	AAL-4.02	ARE-4.1	3655	913.750	PUA-M	I	
	4	AAL-4.03	ACO-4.6	434	108.500	PUA-M	I	
	4	AAL-4.04	ARE-4.2	29203	7.300.750	PUA-M	I	
	4	AAL-4.05	ARE-4.1	15235	3.808.750	PUA-M	I	
	4	AAL-4.06	ARE-4.1	1100	275.000	PUA-M	I	
	4	AAL-4.07	ARE-4.2	5752	1.438.000	PUA-M	I	
	4	AAL-4.08	ARE-4.2	22230	5.557.500	PUA-M	I	
NUP	5	AAL-5.01	ACO-5.3	137	34.250	PUM	I	
	5	AAL-5.02	ARN-5.2	288	72.000	PUM	I	
	5	AAL-5.03	ACO-5.5	3000	750.000	PUM	I	
NUP	7	AAL-7.01	ARE-7.5	729	182.250	PUA	I	
NUP	7	AAL-7.02	ARE-7.5	5110	1.277.500	PU	I	
NUP	8	AAL-8.01	ACO-8.1	19183	4.795.750	PU	I	

ANEXO-6

**LISTADO GENERAL DE UNIDADES DE ACTUACION EN SUELO URBANO
(UA) Y SUELO URBANIZABLE EN EJECUCION DESARROLLANDOSE (UA)**

PROGRAMA DE ACTUACION Y ESTUDIO ECONOMICO-FINANCIERO

ANEXO-6

LISTADO GENERAL DE UNIDADES DE ACTUACION EN SUELO URBANO (UA)
Y SUELO URBANIZABLE EN EJECUCIÓN DESARROLLANDOSE (UA)

NUCLEO	ZONA	Nº DE ORDEN	AREA NORMATIVA	AMBITO ESPECIAL G. PUBLICA	DESARROLLO ACTIVIDAD EJECUCION	PERIODO EJECUCION	OBSERVACIONES
NUP	2	UA-2.01	ARE-2.1	ARPS-2.01	AUR	I	
	2	UA-2.02	ARE-2.1	ARPS-2.01	AUR	I	
	2	UA-2.03	ARE-2.1	ARPS-2.01	AUR	I	
	2	UA-2.04	ARE-2.1	ARPS-2.01	AUR	I	
	2	UA-2.05	ARE-2,1	ARPM-2.01	AUR	I	
	2	UA-2.06	ARE-2.1	ARPS-2.01	AUR	I	
	2	UA-2.07	ARE-2.1	ARPM-2.02	AUR	I	
	2	UA-2.08	ARE-2.1	ARPM-2.02	AUR	I	
	2	UA-2.09	ARN-2.1		OPO	I	
	2	UA-2.10	ARN-2.1		OPO	I	
	2	UA-2.11	ARE-2,1		OPO	I-II	
	2	UA-2.12	ARE-2.1		OPO	I-II	
	2	UA-2.13	ARE-2,1		OPO	I-II	
	2	UA-2.14	ARE-2,1		OPO	I-II	
	2	UA-2.15	ARN-2,1	ARPM-2.03	AUR	I-II	
	2	UA-2.16	ARE-2.1	ARPM-2.03	AUR	I-II	
	2	UA-2.17	ACO-2.1		OPO	I-II	
	2	UA-2.18	ARN-2.1		AUR	I-II	
	2	UA-2.19	ARN-2.1		AUR	I-II	
	2	UA-2.20	ANP-2.1		AUR	I	
	2	UA-2.21	ANP-2.1		OPO	I	
	2	UA-2.22	ARE-2.3		AUR	I	
	2	UA-2.23	ARE-2.8		AUR	I	
	2	UA-2.24	ARE-2.8		AUR	I	
	2	UA-2.25	ARE-2.8		OPO	I-II	
	2	UA-2.26	ARE-2.4		OPO	I-II	
	2	UA-2.27	ARE-2.5		OPO	I-II	
	2	UA-2.28	ARE-2.6		OPO	I-II	
	2	UA-2.29	ARE-2.7		OPO	I	
	2	UA-2.30	ANP-2.2		AUR	I	

NUCLEO	ZONA	Nº DE ORDEN	AREA NORMATIVA	AMBITO ESPECIAL G. PUBLICA	DESARROLLO ACTIVIDAD EJECUCION	PERIODO EJECUCION	OBSERVACIONES
NUP	3	UA-3.01	ARE-3.1		OPO	I	
	3	UA-3.02	ARN-3.1		AUR	I-II	
	3	UA-3.03	ARN-3.1		AUR	I-II	
	3	UA-3.04	ARN-3.1		AUR	II	
	3	UA-3.05	ARE-3.3		AUR	I-II	
	3	UA-3.06	ARE-3.2		AUR	I-II	
	3	UA-3.07	ARE-3.2		AUR	I-II	
	3	UA-3.08	ARE-3.2		AUR	II	
	3	UA-3.09	ARE-3.2		OPO	II	
	3	UA-3.10	ARE-3.5		AUR	I-II	
	3	UA-3.11	ACO-3.6		OPO	II	
	3	UA-3.12	ANP-3.1		AUR	I-II	
	3	UA-3.13	ANP-3.2		AUR	I	

NUP	4	UA-4.01	ARN-4.1		OPO	I	
	4	UA-4.02	ARN-4.1		OPO	I	
	4	UA-4.03	ARN-4.1		OPO	E.I.	
	4	UA-4.04	ACO-4.7		OPO	II	
	4	UA-4.05	ACO-4.7		OPO	II	
	4	UA-4.06	ACO-4.7		OPO	II	
	4	UA-4.07	ARE-4.1	ARPM-4.01	AUR	I	
	4	UA-4.08	ARE-4.1	ARPM-4.01	OPO	I-II	
	4	UA-4.09	ARE-4.1	ARPM-4.01	OPO	I-II	
	4	UA-4.10	ARE-4.1	ARPM-4.01	OPO	I-II	
	4	UA-4.11	ARE-4.1	ARPM-4.01	AUR	I	
	4	UA-4.12	ARE-4.1	ARPM-4.01	AUR	I-II	
	4	UA-4.13	ARE-4.1	ARPS-4.01	AUR	I-II	
	4	UA-4.14	ARE-4.2	ARPS-4.01	AUR	I-II	
	4	UA-4.15	ARE-4.2	ARPS-4.01	AUR	I-II	
	4	UA-4.16	ARE-4.2	ARPS-4.01	AUR	I	
	4	UA-4.17	ARE-4.2	ARPS-4.01	AUR	I	

NUCLEO	ZONA	Nº DE ORDEN	AREA NORMATIVA	AMBITO ESPECIAL G. PUBLICA	DESARROLLO ACTIVIDAD EJECUCION	PERIODO EJECUCION	OBSERVACIONES
NUP	4	UA-4.18	ARE-4.1	ARPS-4.01	AUR	I	
	4	UA-4.19	ARE-4.1	ARPS-4.01	AUR	I	
	4	UA-4.20	ARE-4.2	ARPS-4.01	AUR	I	
	4	UA-4.21	ARE-4.2	ARPS-4.01	AUR	I	
	4	UA-4.22	ARE-4.2	ARPS-4.01	AUR	I	
	4	UA-4.23	ARE-4.1	ARPS-4.01	AUR	I	
	4	UA-4.24	ARE-4.1	ARPS-4.01	AUR	I	
	4	UA-4.25	ARE-4.1	ARPS-4.01	AUR	I	
	4	UA-4.26	ARE-4.2	ARPM-4.01	AUR	I	
	4	UA-4.27	ANP-4.1		AUR	I	
	4	UA-4.28	ACO-4.8		OPO	I	
	4	UA-4.29	ANP-4.2		AUR	I	
	4	UA-(EE-4.1)/01	SUB-EE-4,1		OPO	E.I.	

NUP	5	UA-5.01	ARN-5.1		OPO	I-II	
	5	UA-5.02	ARN-5.1		OPO	I-II	
	5	UA-5.03	ARN-5.1		OPO	I-II	
	5	UA-5.04	ARN-5.1		OPO	I-II	
	5	UA-5.05	ARN-5.2		OPO	I-II	
	5	UA-5.06	ARN-5.2		OPO	I-II	
	5	UA-5.07	ARN-5.2		OPO	I-II	
	5	UA-5.08	ARN-5.2		OPO	I	
	5	UA-5.09	ARN-5.1		OPO	I-II	
	5	UA-5.10	ARN-5.1		OPO	I-II	
	5	UA-5.11	ARN-5.2		OPO	I-II	
	5	UA-5.12	ARN-5.2		OPO	I-II	
	5	UA-5.13	ARN-5.2		OPO	I-II	

NUCLEO	ZONA	Nº DE ORDEN	AREA NORMATIVA	AMBITO ESPECIAL G. PUBLICA	DESARROLLO ACTIVIDAD EJECUCION	PERIODO EJECUCION	OBSERVACIONES
NUP	5	UA-5.14	ARN-5.2		OPO	I-II	
	5	UA-5.15	ARN-5.2		OPO	I-II	
	5	UA-5.16	ARN-5.2		OPO	I-II	
	5	UA-5.17	ARN-5.2		OPO	I-II	
	5	UA-5.18	ARN-5.2		OPO	I-II	
	5	UA-5.19	ARN-5.2		OPO	I-II	
	5	UA-5.20	ARN-5.2		OPO	I-II	
	5	UA-5.21	ARN-5.2		OPO	I-II	
	5	UA-5.22	ARN-5.2		AUR	I-II	
	5	UA-5.23	ARN-5.2		AUR	I-II	
	5	UA-5.24	ARE-5.1		OPO	I-II	
	5	UA-5.25	ARE-5.1		OPO	I-II	
	5	UA-5.26	ARE-5.1		OPO	I-II	
	5	UA-5.27	ARE-5.1		OPO	I-II	
	5	UA-5.28	ANP-5.1		AUR	E.I.	
	5	UA-5.29	ACO-5.3		OPO	I	
	5	UA-5.30	ACO-5.3		OPO	I	
	5	UA-5.31	ACO-5.3		OPO	I	
	5	UA-5.32	ACO-5.3		OPO	I-II	
	5	UA-5.33	ACO-5.3		OPO	I-II	
	5	UA-5.34	ACO-5.3		OPO	I	
	5	UA-5.35	ACO-5.3		OPO	I	
	5	UA-5.36	ACO-5.3		AUR	I-II	
	5	UA-5.37	ACO-5.4		AUR	I-II	
5	UA-5.38	ANP-5.3		AUR	I-II		
5	UA-5.39	ANP-5.2		AUR	I		
5	UA-5.40	ARN-5.3		AUR	I		
5	UA-(EE-5.3)/01	SUB-EE-5.3		AUR	E.I.		

NUP	6	UA-6.01	ACO-6.2		OPO	I-II	
	6	UA-6.02	ACO-6.4		OPO	I-II	
	6	UA-6.03	ANP-6.1		AUR	I-II	
	6	UA-6.04	ARN-6.1		AUR	I-II	

NUCLEO	ZONA	Nº DE ORDEN	AREA NORMATIVA	AMBITO ESPECIAL G. PUBLICA	DESARROLLO ACTIVIDAD EJECUCION	PERIODO EJECUCION	OBSERVACIONES
NUP	7	UA-7.01	ACO-7,1		AUR	I-II	
	7	UA-7.02	ARE-7.2		OPO	I	
	7	UA-7.03	ARE-7.3		AUR	I-II	
	7	UA-7.04	ACO-7.2		AUR	I-II	
	7	UA-7.05	ACO-7.2		AUR	I-II	
	7	UA-7.06	ACO-7.2		AUR	I-II	
	7	UA-7.07	ACO-7.2		AUR	I-II	
	7	UA-7.08	ACO-7.2		AUR	I-II	
	7	UA-7.09	ACO-7.2		AUR	I-II	
	7	UA-7.10	ACO-7.2		AUR	I-II	
	7	UA-7.11	ANP-7.2		AUR	I-II	
	7	UA-7.12	ANP-7.2		AUR	I-II	
	7	UA-7.13	ARE-7.1	ARPS-7.01	AUR	I-II	
	7	UA-7.14	ANP-7.1		AUR	I-II	
	7	UA-7.15	ARE-7.4	ARPS-7.02	AUR	I-II	
	7	UA-7.16	ARE-7.4	ARPS-7.02	AUR	I-II	
	7	UA-7.17	ARE-7.4	ARPS-7.02	AUR	I-II	
	7	UA-7.18	ARE-7.4	ARPS-7.02	AUR	I-II	
	7	UA-7.19	ARE-7.4	ARPS-7.02	AUR	I-II	
	7	UA-7.20	ARE-7.4	ARPS-7.02	AUR	I-II	
	7	UA-7.21	ARE-7.4	ARPS-7.02	AUR	I-II	
	7	UA-7.22	ARE-7.4	ARPS-7.02	AUR	I-II	
	7	UA-7.23	ARE-7.4	ARPS-7.02	AUR	I-II	
	7	UA-7.24	ARE-7.4	ARPS-7.03	AUR	I-II	
	7	UA-7.25	ARE-7.4	ARPS-7.03	AUR	I-II	
	7	UA-7.26	ARE-7.4	ARPS-7.03	AUR	I-II	
	7	UA-7.27	ARE-7.4	ARPS-7.03	AUR	I-II	
	7	UA-7.28	ARE-7.4	ARPS-7.03	AUR	I-II	
	7	UA-7.29	ARE-7.4	ARPS-7.03	AUR	I-II	
	7	UA-7.30	ARE-7.4	ARPS-7.03	AUR	I-II	
	7	UA-7.31	ARE-7.4	ARPS-7.03	AUR	I-II	
	7	UA-7.32	ARE-7.4	ARPS-7.03	AUR	I-II	
	7	UA-7.33	ARE-7.4	ARPS-7.03	AUR	I-II	
	7	UA-7.34	ACO-7.3		AUR	I-II	
	7	UA-7.35	ANP-7.3		AUR	I-II	
	7	UA-7.36	ANP-7.4		AUR	I-II	

NUCLEO	ZONA	Nº DE ORDEN	AREA NORMATIVA	AMBITO ESPECIAL G. PUBLICA	DESARROLLO ACTIVIDAD EJECUCION	PERIODO EJECUCION	OBSERVACIONES
NUP	8	UA-8.01	ARE-8.1		OPO	I-II	
	8	UA-8.02	ARE-8.1		OPO	I-II	
	8	UA-8.03	ARE-8.1		OPO	I-II	
	8	UA-8.04	ARE-8.1		OPO	I-II	
	8	UA-8.05	ARE-8.1		OPO	I-II	
	8	UA-8.06	ARE-8.1		OPO	I-II	
	8	UA-8.07	ARE-8.1		OPO	I-II	
	8	UA-8.08	ARE-8.1		OPO	I-II	
	8	UA-8.09	ARE-8.1		OPO	I-II	
	8	UA-8.10	ARE-8.1		OPO	I-II	
	8	UA-8.11	ARE-8.1		OPO	I-II	
	8	UA-8.12	ARE-8.1		OPO	I-II	
	8	UA-8.13	ARE-8.1		OPO	I-II	
	8	UA-8.14	ARE-8.1		OPO	I-II	
	8	UA-8.15	ARE-8.1		OPO	I	
	8	UA-8.16	ARE-8.1		OPO	I	
	8	UA-8.17	ARE-8.1		OPO	I	
	8	UA-8.18	ARE-8.1		OPO	I-II	
	8	UA-8.19	ARE-8.1		OPO	I	
	8	UA-8.20	ARE-8.1		AUR	I	
	8	UA-8.21	ARE-8.2		AUR	I-II	
	8	UA-8.22	ARE-8.3		AUR	I-II	
	8	UA-8.23	ARE-8.4		OPO	I-II	
	8	UA-8.24	ARE-8.4		OPO	I-II	
	8	UA-8.25	ARE-8.4		OPO	I-II	
	8	UA-8.26	ARE-8.4		OPO	I-II	
	8	UA-8.27	ARE-8.4		OPO	I-II	
	8	UA-8.28	ANP-8.1		AUR	I	
	8	UA-8.29	ARE-8.6		OPO	I	
	8	UA-8.30	ARE-8.6		OPO	I	
	8	UA-8.31	ARE-8.6		OPO	I	
	8	UA-8.32	ARE-8.6		OPO	I	
	8	UA-8.33	ARE-8.6		OPO	I	
	8	UA-8.34	ARE-8.6		OPO	I	

NUCLEO	ZONA	Nº DE ORDEN	AREA NORMATIVA	AMBITO ESPECIAL G. PUBLICA	DESARROLLO ACTIVIDAD EJECUCION	PERIODO EJECUCION	OBSERVACIONES
NUP	8	UA-8.35	ARE-8.6		OPO	I	
	8	UA-8.36	ARE-8.6		OPO	I	
	8	UA-8.37	ARE-8.6		OPO	I	
	8	UA-8.38	ARE-8.6		OPO	I-II	
	8	UA-8.39	ARN-8.5		OPO	I-II	
	8	UA-8.40	ANP-8.2		AUR	I	
	8	UA-8.41	ARN-8.5		OPO	I-II	
	8	UA-8.42	ARN-8.5		OPO	I-II	
	8	UA-8.43	ARN-8.5		OPO	I-II	
	8	UA-8.44	ARN-8.5		OPO	I-II	
	8	UA-8.45	ANP-8.2		OPO	I	
	8	UA-8.46	ARN-8.5		OPO	I-II	
	8	UA-8.47	ARN-8.5		OPO	I	
	8	UA-8.48	ARN-8.4		OPO	I	
	8	UA-8.49	ARN-8.4		OPO	I-II	
	8	UA-8.50	ARN-8.5		OPO	I-II	
	8	UA-8.51	ARN-8.5		OPO	I	
	8	UA-8.52	ARE-8.7		AUR	I	
	8	UA-8.53	ARE-8.8	ATAC-8.02	AUR	I-II	
	8	UA-(EE-8,2)/01	SUB-EE-8,2		AUR	I-II	
8	UA(EE-8.2)/02	SUB-EE-8.2		AUR	E.I.		
NUP	9	UA-9.01	ARN-9,1		OPO	I	
	9	UA-9.02	ARN-9.1		AUR	S.P.	
	9	UA-9.03	ACO-9.1		OPO	I	
	9	UA-9.04	ARN-9.2		AUR	I-II	
	9	UA-9.05	ARE-9.1		AUR	I	
	9	UA-9.06	ARE-9.1		OPO	I-II	
	9	UA(EE-9.1)-01	SUB-EE-9.1		OPO	E.I.	

NUCLEO	ZONA	Nº DE ORDEN	AREA NORMATIVA	AMBITO ESPECIAL G. PUBLICA	DESARROLLO ACTIVIDAD EJECUCION	PERIODO EJECUCION	OBSERVACIONES
NUR	NUR-1	UA-1.01	ANP-3		OPO	E.I.	
NUR	NUR-2	UA.2.01	ANP-1		OPO	E.I.	
	NUR-2	UA.2.02	ANP-2		OPO	E.I.	
NUR	NUR-3	UA-3.01	ANP-3		OPO	E.I.	
NUR	NUR-4	UA-4.01	ANP-2		AUR	I	
NUR	NUR-5	UA-5.01	ANP-1		AUR	I	
	NUR-5	UA-5.02	ANP-2		OPO	E.I.	
NUR	NUR-6	UA-6.01	ANP-3		OPO	E.I.	
NUR	NUR-7	UA-7.01	ANP-1		AUR	I	
		UA-7.02	ANP-3		OPO	E.I.	
NUR	NUR-8	UA-8.01	ANP-2		AUR	E.I.	
		UA-8.02	ANP-3		OPO	E.I.	
NUR	NUR-9	UA-9.01	ANP-2		AUR	E.I.	
		UA-9.02	ANP-3		AUR	I	
NUS	NUS-1	UA-1.1	ANP-1		AUR	I	
NUS	NUS-2	UA-2.1	ANP-1		AUR	I	
NUS	NUS-3	UA-3.1	ANP-1		AUR	I	

NUCLEO	ZONA	Nº DE ORDEN	AREA NORMATIVA	AMBITO ESPECIAL G. PUBLICA	DESARROLLO ACTIVIDAD EJECUCION	PERIODO EJECUCION	OBSERVACIONES
NUS	NUS-4	UA-4.1	ANP-1		AUR	I	
NUS	NUS-5	UA-5.1	ANP-1		AUR	I	
NUS	NUS-6	UA-6.1	ANP-1		AUR	I	
NUS	NUS-7	UA-7.1	ANP-1		AUR	I	
NUS	NUS-8A	UA-8A.1	ANP-1		AUR	I	
NUS	NUS-8B	UA-8B.1	ANP-1		AUR	I	
NUS	NUS-9	UA-9.1	ANP-1		AUR	I	
NUS	NUS-10	UA-10.1	ANP-1		AUR	I	
NUS	NUS-11	UA-11.1	ANP-1		AUR	I	
NUS	NUS-12	UA-12.1	ANP-1		AUR	I	
NUS	NUS-13	UA-13.1	ANP-1		AUR	I	
NUS	NUS-14	UA-14.1	ANP-1		AUR	I	
NUS	NUS-15	UA-15.1	ANP-1		AUR	I	
NUS	NUS-16	UA-16.1	ANP-1		AUR	I	
	NUS-16	UA-16.2	ANP-2		AUR	I	
NUS	NUS-17	UA-17.1	ANP-1		AUR	I	
NUS	NUS-18	UA-18.1	ANP-1		AUR	I	
NUS	NUS-19	UA-19.1	ANP-1		AUR	I	
NUS	NUS-20	UA-20.1	ANP-1		AUR	I	

ANEXO-7

INVENTARIO GENERAL DE ACCIONES

PROGRAMA DE ACTUACION Y ESTUDIO ECONOMICO-FINANCIERO

ANEXO-7.1

INVENTARIO GENERAL DE ACCIONES

ACCIONES EN EL SISTEMA GENERAL DE TRANSPORTES E INFRAESTRUCTURAS (AUG)

NUCLEO	ZONA	Nº ORDEN	USO	AREA NORMATIVA	AMBITO ESPECIAL G. PUBLICA	MODO DE OBTENCION	AMBITO DE OBTENCION	DESARROLLO ACTIVIDAD EJECUCION	SUPECIFICIE	COSTO EXPROP.(MILES DE EUROS)	IMPUT. COSTO	TIPO DE OBRA	COSTE (MILES DE EUROS)	IMPT. COSTE	PERIODO EJECUCION	DESCRIPCION ACCION	
NUP	0	01	TVI	SNU		0-3	AAG-01	OPO	1.549.394	30.988	PUE-A	A	141.000	PUE-A	I-II	VARIANTE SUR	
	0	02	TVI	SNU		0-3	AAG-02	OPO	190.063	3.801	PUE	C	7.140	PUE	I		
	0	03	TVI	SNU		0-3	AAG-03	OPO	64.549	1.291	PU	C	5.750	PU	II		
	0	04	TVI	SNU		0-3	AAG-04	OPO	18.114	362	PUE	C	1.750	PUE	I		
	0	05	TVI	SNU		0-3	AAG-05	OPO	41.993	840	PUA	C	3.500	PUA	I		
	0	06	TVI	SNU		0-3	AAG-06	OPO	99.342	1.987	PUA	C	2.750	PUA	II		
	0	07	TVI	SNU		0-3	AAG-07	OPO	45.118	902	PUA	A	5.000	PUA	I		
	0	08	TVP	SNU		0-3	AAG-08	OPO	6.351	127	PUM	A	240	PUA	I		
	0	09	TVP	SNU		0-3	AAG-09	OPO	23.894	478	PUM	A	12.000	PUA	I		
	0	10	TVP	SNU		0-3	AAG-10	OPO	32.812	656	PUM	A	16.500	PUA	II		
	0	11	TVP	SNU		0-3	AAG-11	OPO	6.565	131	PUA	A	2.520	PUA	II		
NUP	2	01	TVP	ARN-2.1		0-2	UA-2.09	OPO	8.471			B	720	PUM	II		
				ARN-2,2		0-1											
				ACO-2,5		0-1											
				ARN-3.1		0-1											
	2	02	TVP	ACO-2,5	ATAC-2.01	0-1		OPO	19.790			B	801	PUE-M	II		
				ACO-2,4		0-1											
				ARE-2,3		0-1											
	2	03	TVP	ARN-2,1		0-2	UA-2.18	OPO	15.605			B	1.326	PUE-M	II		
				ARN-2,1		0-2											UA-2.19
				SUB-EE-2,1		0-2											SUB-EE-2,1
				ANP-2,1		0-2											UA-2.20
				ANP-2,1													UA-2.21
				ARE-2,2		0-2											UA-2.20
ACO-2,4		0-1															

NUCLEO	ZONA	Nº ORDEN	USO	AREA NORMATIVA	AMBITO ESPECIAL G. PUBLICA	MODO DE OBTENCION	AMBITO DE OBTENCION	DESARROLLO ACTIVIDAD EJECUCION	SUPEFICIE	COSTO EXPROP.(MILES DE EUROS)	IMPUT. COSTO	TIPO DE OBRA	COSTE (MILES DE EUROS)	IMPT. COSTE	PERIODO EJECUCION	DESCRIPCION ACCION
NUP	2	04	TVI	ARE-2,4		0-2	UA-2.26	OPO	102.755			C	8.734	PUE	I	
				ARE-2,5		0-2	UA-2.27									
				ARE-2,6		0-2	UA-2.28									
				ARE-2,7		0-2	UA-2.29									
				SUB-CC-2.2-1		0-2	SUB-CC-2.2-1									
				SUB-EE-2.2		0-2	SUB-EE-2.2									
	2	05	TVP	ARE-2.1		0-3	AAG-2.1	OPO	3.294			A	1.976	PUE	I	PUENTE
2	06	TVP	ARE-3.1		0	AAG-2.6	OPO	5.309			A	3.185	PUE	I	PUENTE	

NUP	3	01	TVP	ARE-3,1		0-2		OPO	15.610			B	1.327	PUE-M	II	
				ARE-3,2		0-1										
				ARE-3,3		0-1										
				ARN-3,1		0-1										
				ACO-3,3		0-1										
				ACO-3,4		0-1	UA-3.04									
	3	02	TVP	SUB-CC-3.1.1		2	SUB-CC-3.1-1	OPO	7.537			A	641	PUA-M	II	
				SUB-CC-4.2.1		2	SUB-CC-4.2.1			PU	A					
	3	03	TVP	SUB-CC-3.1-1		2	SUB-CC-3.1-1	OPO	4.821			A	410	PUA	II	
	3	04	TVP	ACO-3,6		0-2	UA-3.11	OPO	8.304			B	706	PUM	I-II	
				SUB-EE-3.3		0-2	SUB-EE-3.3									
				SUB-CC-3.1-1		0-2	SUB-CC-3.1-1									
	3	05	TVI	SUB-CC-3.1-1		0-2	SUB-CC-3.1-1	OPO	79.418			C	6.751	PUE	I	
				ARE-3,5		0-2	UA-3.10									
				SUB-EE-3.3		0-2	SUB-EE-3.3									
				ACO-3,6		0-1										
				SUB-CC-3.2.1		0-2										
	3	06	TVP	ARE-3.1		0-3	AEG	OPO	7.596			A	646	PUE	I	PUENTE
	3	07	TVI	ARE-3.1		0-3	AEG	OPO	1.762			B	150	PUE	I	PUENTE
3	08	TVP	ARE-3.1		0-3	AEG	OPO	6.266			B	533	PUE	I	PUENTE	
3	09	TVP	ANP-3.2		0-2	APD-pe.3.2	AUR	22.142			A	1.882	PR	I		

NUCLEO	ZONA	Nº ORDEN	USO	AREA NORMATIVA	AMBITO ESPECIAL G. PUBLICA	MODO DE OBTENCION	AMBITO DE OBTENCION	DESARROLLO ACTIVIDAD EJECUCION	SUPEFICIE	COSTO EXPROP.(MILES DE EUROS)	IMPUT. COSTO	TIPO DE OBRA	COSTE (MILES DE EUROS)	IMPT. COSTE	PERIODO EJECUCION	DESCRIPCION ACCION								
NUP	4	01	TVP	ARE-4.1	ARPS-4.01	0-2	UA-4.07	OPO	26.114			C	2.220	PUE-M	II									
						0-3	AAL-4/05																	
				ACO-4.4		0-1																		
				ARN-4.1		0-2	UA-4.03																	
						0-1																		
				ACO-4.7		0-2	UA-4.04																	
						0-2	UA-4.05																	
						0-2	UA-4.06																	
						0-1																		
				ACO-4.6		0-1																		
				ACO-4.5		0-1																		
				ACO-4.8		0-1																		
				4	02	TVP	ARE-4.1		ARPM-4.01	0-2	UA-4.07					AUR	12.621			A	1.073	PUE-M	I	
										0-2	UA-4.09													
0-2	UA-4.12																							
0-2	UA-4.11																							
ARPS-4.01	0-1																							
	0-2	UA-4.13																						
ARE-4.2	ARPS-4.01	0-2	UA-4.20																					
		0-1																						
4	03	TVP	SUB-CC-4.2-1		2	SUB-CC-4.2-1	OPO	7.998			A	680	PUA	II										
			SUB-CC-3.1-1		2	SUB-CC-3.1-1																		
4	04	TVP	SUB-CC-4.1.1		2	SUB-CC-4.1.1	OPO	4.154			A	353	PUA	II	PUENTE									
			SUB-CC-4.2.2		2	SUB-CC-4.2.2																		
4	05	TVP	SUB-CC-4.2.2		2	SUB-CC-4.2.2	OPO	4.346			A	369	PUA	II										
			SUB-CC-4.1-1		2	SUB-CC-4.1-1																		
			SUB-CC-4.3-1		2	SUB-CC-4.3-1																		
4	06	TVP	SUB-CC-4.3.1		2	SUB-CC-4.3.1	OPO	1.841			A	156	PUA	II										

NUCLEO	ZONA	Nº ORDEN	USO	AREA NORMATIVA	AMBITO ESPECIAL G. PUBLICA	MODO DE OBTENCION	AMBITO DE OBTENCION	DESARROLLO ACTIVIDAD EJECUCION	SUPEFICIE	COSTO EXPROP.(MILES DE EUROS)	IMPUT. COSTO	TIPO DE OBRA	COSTE (MILES DE EUROS)	IMPT. COSTE	PERIODO EJECUCION	DESCRIPCION ACCION
--------	------	----------	-----	----------------	----------------------------	-------------------	---------------------	--------------------------------	-----------	-------------------------------	--------------	--------------	------------------------	-------------	-------------------	--------------------

				SUB-CC-4.1-1		2	SUB-CC-4.1-1									
	4	07	TVI	SUB-CC-4.1-1		0-2	SUB-CC-4.1-1	OPO	48.844			B	4.152	PUA	I	
	4	08	TVP	SUB-CC-4-3-1		2	SUB-CC-4-3-1		2.399			A	204	PUA	II	
				SUB-CC-4.1-1		2	SUB-CC-4.1-1									
	4	09	TVP	ARE-4.2		0-1		OPO	4.213			A	358	PU	I	

NUP	5	01	TVP	ACO-5,1		0		OPO	7.007			C	596	PUE-M	II	
				ARN-5,1		0										
				ACO-5,2		0										
	5	02	TVI	ACO-4,13		0-1		OPO	19.940			B	1.695	PUA	I-II	
				ARE-5.1		0-2	UA.5.24									
						0-2	UA.5.27									
				SUB-EE-5.2		0-2	SUB-EE-5.2									
				SUB-CC-5.1-4		0-2	SUB-CC-5.1-4									
				ANP-5.2		0-2	UA-5.39									
				ARN-5.3		0-2	UA-5.40									
ACO-5.5		0-1														

NUP	6	01	TVI	SUB-CC-6.1-5		0-2	SUB-CC-6.1-5	AUR	5.344			B	454	PUA	I	
				ACO-5.3		0-2	UA-5.36									
	6	02	TVI	ACO-5.3		0-2	UA-5.36	AUR	17.976			B	1.528	PUA	II	
				SUB-CC-6.1.8		0-2	SUB-CC-6.1.8									
				SUB-CC-5.1.3		0-2	SUB-CC-5.1.3									
	6	03	TVI	SUB-SC-5.1				OPO	51.566			B	4.383	PUA	II	
SUB-SC-6.1																

NUCLEO	ZONA	Nº ORDEN	USO	AREA NORMATIVA	AMBITO ESPECIAL G. PUBLICA	MODO DE OBTENCION	AMBITO DE OBTENCION	DESARROLLO ACTIVIDAD EJECUCION	SUPEFICIE	COSTO EXPROP.(MILES DE EUROS)	IMPUT. COSTO	TIPO DE OBRA	COSTE (MILES DE EUROS)	IMPT. COSTE	PERIODO EJECUCION	DESCRIPCION ACCION
--------	------	----------	-----	----------------	----------------------------	-------------------	---------------------	--------------------------------	-----------	-------------------------------	--------------	--------------	------------------------	-------------	-------------------	--------------------

NUP	7	01	TVI	ARE-7.3		0-2	UA-7.3	OPO	6.567			B	558	PU	II	
	7	02	TVP	ARE-7.4	ATAC -7.02	0-2	UA-7.20	OPO	2.563			B	218	PUM	II	
				ARE-7.4		0-2	UA-7.25									
				ARE-7.4		0-2	UA-7.26									
				ARE-7.4	ARPS-7.02	0-2	UA-7.23									
						0-2	UA-7.21									
						0-2	UA-7.20									
						ARPS-7.03	0-2		UA-7.27							
				0-2	UA-7.25											
				0-2	UA-7.24											
	0-2	UA-7.26														
	7	03	TVI	ARE-7.5		0-3	AAG-7.1	OPO	15.761			C	1.340	PUA	I	

NUP	8	01		SUB-EE-8.1			UA-8.1	OPO	10.929				929			
				ARE-8.1			UA-8.6									
							UA-8.7									
							UA-8.8									
							UA-8.9									
							UA-8.10									
							UA-8.11									
							UA-8.14									
	8	02		ARN-8.3			UA-8.23	OPO	3.760				320			
				ARE-8.4			UA-8.24									
				ACO-8.3			UA-8.26									
							UA-8.27									
	8	03		ANP-8.2			UA-8.45	OPO	4.426				376			
				ARN-8.5												
	8	04		ARN-8.2			UA-8.27	OPO	61.781				5.251			
				ARN-8.3												

NUCLEO	ZONA	Nº ORDEN	USO	AREA NORMATIVA	AMBITO ESPECIAL G. PUBLICA	MODO DE OBTENCION	AMBITO DE OBTENCION	DESARROLLO ACTIVIDAD EJECUCION	SUPEFICIE	COSTO EXPROP.(MILES DE EUROS)	IMPUT. COSTO	TIPO DE OBRA	COSTE (MILES DE EUROS)	IMPT. COSTE	PERIODO EJECUCION	DESCRIPCION ACCION
--------	------	----------	-----	----------------	----------------------------	-------------------	---------------------	--------------------------------	-----------	-------------------------------	--------------	--------------	------------------------	-------------	-------------------	--------------------

				ARE-8.3												
				ARN-8.4												
				ACO-8.4												
				ARN-8.5												
				ACO-8.8												
	8	05		ACO-8.7		3	AAG-8-02	OPO	7.449				633	PUM	I	
				ARN-8.4		0-1										
	8	06		ACO-8.8		0-1		OPO	143.006				12.156			
				ACO-8.7		0-1										
	8	07	TVP	ARE-8.8	ATAC-8.02	0-2	UA-8.52	AUR	8.356			A-C	710	PR	I-II	
	8	08	TVP	ARE-8.8	ATAC-8.02	0-2	UA-8.53	AUR	15.561			A-C	1.323			
	8	09	TVP	ARE-8.8	ATAC-8.02	0-2	UA-8.53	AUR	20.595			A-C	1.751	PR	I-II	
	8	10	TVP	ARE-8.8	ATAC-8.02	0-2	UA-8.53	AUR	1.083			A-C	92	PR	I-II	
	8	11	TVP	ARE-8.8	ATAC-8.02	0-2	UA-8.53	AUR	1.628			A-C	138	PR	I-II	

NUP	9	01		SUB-EE-9.1		0-1		OPO	4.120				350			
	9	02		SUB-EE-9.1		0-1		OPO	121.659				10.341			
				ANP-9.1												
				ACO-9.1												
				ARN-9.1		0-2	UA-9/02									

NUR	NUR-2	01	TVI	SNU		0-3	AAG-01	OPO	2.000	40	PUP	B	170	PUP	I-II	ACCESO POBLADO
	NUR-2	02	TVP	ARE-1		0-1		OPO	1.105			A		PUM	E.I	

NUR	NUR-3	01	TVI	SNU		0-3	AAG-01	OPO	2.000	40	PUP	B	170	PUE-A	I-II	ACCESO POBLADO
-----	-------	----	-----	-----	--	-----	--------	-----	-------	----	-----	---	-----	-------	------	----------------

NUR	NUR-4	01	TVI	SNU		0-3	AAG-01	OPO	2.000	40	PUP	B	170	PUE-A	I-II	ACCESO POBLADO
	NUR-4	02	TVI	ACO-1		0-1		OPO	3.975			B	338	PUM	I-II	

NUR	NUR-5	01	TVI	SNU		0-3	AAG-01	OPO	2.000	40	PUP	B	170	PUE-A	I-II	ACCESO POBLADO
-----	-------	----	-----	-----	--	-----	--------	-----	-------	----	-----	---	-----	-------	------	----------------

NUCLEO	ZONA	Nº ORDEN	USO	AREA NORMATIVA	AMBITO ESPECIAL G. PUBLICA	MODO DE OBTENCION	AMBITO DE OBTENCION	DESARROLLO ACTIVIDAD EJECUCION	SUPEFICIE	COSTO EXPROP.(MILES DE EUROS)	IMPUT. COSTO	TIPO DE OBRA	COSTE (MILES DE EUROS)	IMPT. COSTE	PERIODO EJECUCION	DESCRIPCION ACCION
NUR	NUR-6	01	TVI	SNU		0-3	AAG-01	OPO	2.000	40	PUP	B	170	PUE-A	I-II	ACCESO POBLADO
	NUR-6	02	TVP	APR-1		0-1		OPO	1.962			B	167	PUM	I-II	
	NUR-6	03	TVP	ARE-2		0-1		OPO	1.962			B	167	PUM	I-II	
NUR	NUR-7	01	TVI	SNU		0-3	AAG-01	OPO	2.000	40	PUP	B	170	PUE-A	I-II	ACCESO POBLADO
	NUR-7	02	TVP	ANP-3		0-1		OPO	300			B	26	PR	I	
NUR	NUR-8	01	TVI	SNU		0-3	AAG-01	OPO	2.000	40	PUP	B	170	PUE-A	I-II	ACCESO POBLADO
	NUR-8	02	TVP	APR-1		0-1			350			B	30	PUM	I-II	
NUR	NUR-9	01	TVI	SNU		0-3	AAG-01	OPO	2.000	40	PUP	B	170	PUE-A	I-II	ACCESO POBLADO
	NUR-9	02	TVP	ANP-2		0-1		OPO	1.300			A	111	PUM	I-II	
	NUR-9	03	TVP	SUB-2.1		0-2	SUB-2.1	OPO	1.643			A	140	PR	I-II	
	NUR-9	04	TVP	SUB-1.2		0-2	SUB-1.2	OPO	1.169			A	99	PR	I-II	
	NUR-9	05	TVP	ANP-3		0-2	UA-9.2	OPO	1.501			A	128	PR	I-II	
	NUR-9	06	TVP	ANP-4		0-1		OPO	2.252			A	191	PR	I-II	

PROGRAMA DE ACTUACION Y ESTUDIO ECONOMICO-FINANCIERO

ANEXO-7.2

INVENTARIO GENERAL DE ACCIONES

ACCIONES EN EL SISTEMA LOCAL DE TRANSPORTES E INFRAESTRUCTURAS (AUL)

NUCLEO	ZONA	Nº ORDEN	USO	AREA NORMATIVA	AMBITO ESPECIAL G. PUBLICA	MODO DE OBTENCION	AMBITO DE OBTENCION	DESARROLLO ACTIVIDAD EJECUCION	SUPEFICIE	COSTO EXPROP.	IMP. COSTO	TIPO DE OBRA	COSTE (Euros)	IMPT. COSTE	PERIODO EJECUCION	DESCRIPCION ACCION
NUP	2	01	TVL	ARE-2,1	ARPM-2.01	0-2	UA-2.05	AUR	90			C	7.650	PR	II	
	2	02	TVL	ARE-2,1	ARPM-2.01	0-2	UA-2.05	AUR	273			C	23.205	PR	II	
	2	03	TVS	ARE-2,1	ARPM-2.02	0-2	UA-2.07	AUR	422			A	35.870	PR	I	
			TVS	ARE-2,1	APRM-2.02	0-1		OPO	158			A	13.430	PR	II	
	2	04	TVL	ARE-2,1	ARPM-2.01	0-2	UA-2.05	AUR	213			A	18.105	PR	II	
	2	05	TVS	ARE-2,1	ARPM-2.02	0-2	UA-2.08	AUR	255			C	21.675	PR	I	
	2	06	TVL	ARN-2,1		0-2	UA-2.10	OPO	200			C	17.000	PR	I-II	
	2	07	TVL	ARE-2,1		0-2	UA-2.11	OPO	99			C	8.415	PR	I-II	
						0-2	UA-2.13	OPO	188			C	15.980			
	2	08	TVL	ARE-2,1		0-2	UA-2.12	OPO	6			C	510	PR	I-II	
						0-2	UA-2.14	OPO	102			C	8.670			
	2	09	TVL	ARE-2,1		3	AAL-2.1	OPO	182			C	15.470	PUM	I	
	2	10	TVL	ARE-2,1	ARPM-2.03	0-2	UA-2.15	AUR	1.815			A	154.275	PR	I	
				SUB-EE-2.1		0-2	SUB-EE-2.1									
	2	11	TVL	ARE-2,1	ARPM-2.03	0-2	UA-2.15	AUR	2.526			C	214.710	PR	I	
				ARE-2,1		0-2	UA-2.16	AUR								
	2	12	TVL	ARE-2,1	ARPM-2.03	0-2	UA-2.16	AUR	242			A	20.570	PR	I	
	2	13	TVL	ARE-2,1	ARPM-2.03	0-2	UA-2.15	AUR	561			C	47.685	PR	I	
2	14	TVL	ARE-2,1	ARPM-2.03	0-1		OPO	1.582			C	134.470	PR	I		
			ACO-2.1		0-2	UA-2.16	OPO									
			ARE-2,1		0-2	UA-2.17	OPO									
2	15	TVL	ARE-2,1		3	AAL-2.02	OPO	206			C	17.510	PUM	I		
2	16	TVL	ARE-2,1		3	AAL-2.03	OPO	167			C	14.195	PUM	I		
2	17	TVL	ACO-2.4		3	AAL-2.04	OPO	141			C	11.985	PUM	I		
2	18	TVL	ARN-2,1		0-2	UA-2.18	AUR	2.992			A	254.320	PR	I-II		

NUCLEO	ZONA	Nº ORDEN	USO	AREA NORMATIVA	AMBITO ESPECIAL G. PUBLICA	MODO DE OBTENCION	AMBITO DE OBTENCION	DESARROLLO ACTIVIDAD EJECUCION	SUPEFICIE	COSTO EXPROP.	IMPUT. COSTO	TIPO DE OBRA	COSTE (Euros)	IMPT. COSTE	PERIODO EJECUCION	DESCRIPCION ACCION
	2	19	TVL	ARN-2.1		0-2	UA-2.19	AUR	2.291			A	194.735	PR	I-II	
	2	20	TVL	ACO-2.4		3	AAL-2.05	OPO	5.268			B	447.780	PUM	I	
				ACO-2.5	ATAC-2.01	0-1										
	2	21	TVL	ARE-2.8		0-2	UA-2.23	AUR	2.305			A	195.925	PR	I-II	
	2	22	TVL	ARE-2.8		0-2	UA-2.24	AUR	3.634			A	308.890	PR	I-II	
	2	23	TVL	ARE-2.8		0-2	UA-2.25	OPO	13.602			A	1.156.170	PR	I-II	
	2	24	TVL	ANP-2.1		0-2	UA-2.20	AUR	3.694			A	313.990	PR	I-II	
				ARE-2.2		0-2	UA-2.20	AUR	3.650			A	310.250	PR	I-II	
	2	25	TVL	ARE-2.3		0-2	UA-2.22	AUR	57.705			A	4.904.925	PR	I-II	
	2	26	TVL	ANP-2.2		0-2	UA-2.30	AUR				C		PR	I	
	2	27	TVL	ARE-2.1	ARPS-2.01	0		OPO				C		PUE	I	PUENTE REVELLÍN
	2	28	TVL	ARE-2.8		0-1	AUL-2.28	OPO	2.973			A	252.705	PR	I-II	

NUP	3	01	TVL	ARN-3.1		0-2	UA-3.02	AUR	1.370			C	116.450	PR	I-II	
	3	02	TVL	ARN3.1		0-2	UA-3.02	AUR	370			C	31.450	PR	I-II	
						0-2	UA-3.03	AUR				C		PR	I-II	
	3	03	TVL	ARN-3.1		0-2	UA-3.03	AUR	1.907			C	85.815	PR	I-II	
	3	04	TVL	ACO-3.3		0-1	AAL-3.04	OPO	752			C	63.920	PR	I-II	
	3	05	TVL	ACO-3.2		0-1		OPO	155			C	13.175	PR	I-II	
				ACO-3.3		0-1		OPO				C		PR	I-II	
	3	06	TVL	ARE-3.3		0-2	UA-3.05	AUR	969			C	82.365	PR	I-II	
	3	07	TVL	ARE-3.3		0-2		OPO	1.524			A	129.540	PR	I	
	3	08	TVL	ARE-3.1	ARPS-3.02	0-3		OPO	1.059			C	90.015	PR	I	
	3	09	TVL	ARE-3.1		0-1		OPO	8.216			A	698.360	PUM	II	
	3	10	TVL	ACO-3.5		0-1		OPO	799			C	67.915	PUM	II	
	3	11	TVL	ACO-3.5		0-1		OPO	1.068			C	90.780	PUM	II	
	3	12	TVL	ACO-3.5		0-1		OPO	1.238			C	105.230	PUM	II	
	3	13	TVL	ARE-3.2		0-2	UA-3.06	AUR	5.383				457.555	PR	I-II	
	3	14	TVL	ARE-3.2		0-2	UA-3.06	AUR	3.764				319.940	PR	I-II	

NUCLEO	ZONA	Nº ORDEN	USO	AREA NORMATIVA	AMBITO ESPECIAL G. PUBLICA	MODO DE OBTENCION	AMBITO DE OBTENCION	DESARROLLO ACTIVIDAD EJECUCION	SUPEFICIE	COSTO EXPROP.	IMPUT. COSTO	TIPO DE OBRA	COSTE (Euros)	IMPT. COSTE	PERIODO EJECUCION	DESCRIPCION ACCION
	3	15	TVL	ARE-3.1	ARPS-3.02	0-3		OPO	1.099			C	93.415	PR	II	
	3	16	TVL	ARE-3.2		0-2	UA-3.07	OPO	1.895			C	161.075	PR		
	3	17	TVL	ARE-3.2		0-1		O	4.150			C	352.750	PR		
	3	18	TVL	ARE-3.2		0-2	UA-3.09	OPO	2.432			C	206.720	PR		
	3	19	TVL	ARE-3.5		0-2	UA-3.10	AUR	2.805			C	238.425	PR		
	3	20	TVL	ACO-3.6		0-2	UA-3.11	AUR	2.082			A	176.970	PR	I-II	
	3	21	TVL	ACO-3.6		0-2	UA-3.11	OPO	11.680			C	992.800	PR	I-II	
	3	22	TVL	ANP-3/01		0-2	UA-3.12	AUR							I-II	PENDIENTE DE EJECUCIÓN
	3	23	TVL	ANP-3/02		0-2	UA-3.13	AUR							I-II	

NUP	4	01	TVL	ACO-4,2		0-1		OPO	3.455			C	293.675	PUM	I	
	4	02	TVL	ACO-4.4	ARPS-4.01	0-3	AAL-4.01	OPO	4.766			C	405.110	PUM	I	
				ARE-4.1	ARPS-4.01	0-2							PR			
	4	03	TVL	ARN-4.1		0-2	UA-4.01	OPO	1.498			A	127.330	PR	I	
	4	04	TVL	ARN-4.1		0-2	UA-4.02	OPO	88			C	7.480	PR	I	
	4	05	TVL	ARE-4,1	ARPS-4.01	0-1	AAL-4.05	OPO	1.291			C	109.735	PUM	I	
	4	06	TVL	ARE-4.1	ARPM-4.01	0-2	UA-4.08	OPO	797			C	67.745	PR	I-II	
						0-2	UA-4.09									
						0-2	UA-4.10									
						0-2	UA-4.12									
	4	07	TVL	ARE-4.1	ARPM-4.01	0-2	UA-4.07	AUR	224			C	19.040	PR	I	
				ACO-4.7		0-2	UA-4.06	OPO								
				ACO-4.7		0-1		OPO								
4	08	TVL	ACO-4.7		0-2	UA-4.05	OPO	159			C	13.515	PR	I		
					0-2	UA-4.06	OPO									

NUCLEO	ZONA	Nº ORDEN	USO	AREA NORMATIVA	AMBITO ESPECIAL G. PUBLICA	MODO DE OBTENCION	AMBITO DE OBTENCION	DESARROLLO ACTIVIDAD EJECUCION	SUPEFICIE	COSTO EXPROP.	IMPUT. COSTO	TIPO DE OBRA	COSTE (Euros)	IMPT. COSTE	PERIODO EJECUCION	DESCRIPCION ACCION
4	09	TVL	ACO-4.7		0-2	UA-4.05	OPO	134			C	11.390	PR	I		
			ACO-4.7		0-1		OPO						PR			
	10	TVL	ACO-4.7		0-2	UA-4.04	OPO	498			A	42.330	PR	I		
			ACO-4.7		0-1		OPO						PR	I		
	11	TVL	ACO-4.7		0-2	UA-4.04	OPO	209			C	17.765	PR	I		
	12		ARE-4.1	ARPM-4.01	0-2	UA-4.07	AUR	247			A	20.995	PR	I		
					0-2	UA-4.11	AUR									
	13		ARE-4.1	ARPS-4.01	0-2	UA-4.11	AUR	186			A	15.810	PR	I		
					0-2	UA-4.13	AUR						PR		I	
	14		ARE-4.1	ARPS-4.01	3	AAL-4.02	OPO	988			C	83.980	PUM	I		
	15		ARE-4.1	ARPS-4.01	3	AAG-4.05	OPO	2.976			B	252.960	PUM	I	PUENTE	
					3	AAG-4.06	OPO									
					0-1		OPO									
	16	TVL	ARE-4.2	ARPS-4.01		AAL-4.04	AUR	16.587			A-B	1.409.895	PR	I		
17	TVL	ARE-4.1	ARPS-4.01	0-2	UA-4.14	AUR	5.824			A-B	495.040	PC	I			
				0-2	UA-4.15	AUR										

NUCLEO	ZONA	Nº ORDEN	USO	AREA NORMATIVA	AMBITO ESPECIAL G. PUBLICA	MODO DE OBTENCION	AMBITO DE OBTENCION	DESARROLLO ACTIVIDAD EJECUCION	SUPEFICIE	COSTO EXPROP.	IMPUT. COSTO	TIPO DE OBRA	COSTE (Euros)	IMPT. COSTE	PERIODO EJECUCION	DESCRIPCION ACCION
						0-2	UA-4.16	AUR								
						0-2	UA-4.17	AUR								
				ARE-4.1	ARPS-4.01	0-1		OPO								
4	18	TVL	ACO-4.8	ATAC-4.01	0-1			OPO	17.766			C	1.510.110	PUM	I	
			ACO-4.8		0-2	UA-4.29		OPO								
			ACO-4.8		0-3	AAG-4.11		OPO				A				
4	19	TVL	ARE-4.1	ARPS-4.01	0-2	UA-4.13		AUR	6.907			A-B	587.095	PR	I	
					0-2	AAL-4.06		AUR								
					0-2	UA-4.18		AUR								
					0-2	UA-4.19		AUR								
					0-2	UA-4.23		AUR								
					0-2	UA-4.24		AUR								
				ACO-4.7		0-2	UA-4.25	AUR								
4	20	TVL	ARE-4.1	ARPS-4.01	0-2	UA-4.20		AUR	13.181			A-B	1.120.385	PR	I	
						UA-4.21		AUR								
						AAL-4.07										
						UA-4.22		AUR								
						UA-4.26		AUR								
					0-1			OPO								
4	21		ARE-4.1	ARPS-4-01	0-1			OPO	2.243			B	190.655	PUE	I	PUENTE
			ARE-4.2	ARPS-4-01	0-1											
			ACO-4.9	ARPS-4-01	0-1											
4	22		SUB-EE-4,1			UA-4.27		OPO	2.799				237.915			
4	23		ARE-4.01	ARPS-4-01	3	AAL-4.08			9.183			A	780.555	PUM/APR		

NUCLEO	ZONA	Nº ORDEN	USO	AREA NORMATIVA	AMBITO ESPECIAL G. PUBLICA	MODO DE OBTENCION	AMBITO DE OBTENCION	DESARROLLO ACTIVIDAD EJECUCION	SUPEFICIE	COSTO EXPROP.	IMP. COSTO	TIPO DE OBRA	COSTE (Euros)	IMPT. COSTE	PERIODO EJECUCION	DESCRIPCION ACCION
	4	25	TVL	ANP-4.1		0-2	UA-4.28	AUR	20.149			A	1.712.665	PR	I	
	4	26	TVL	ANP-4.2			UA-4.30	AUR				A-B		PR	I	PENDIENTE DE EJECU.
	4	27	TVL	ANP-4.2			UA-4,30	AUR	20.852			A-B	1.772.420	PR	I	PENDIENTE DE EJECU.

NUP	5	01	TVL	ACO-5.1		0-1		OPO	1.166			C	99.110	PUM	I	
	5	02	TVL	ARN-5.1		0-2	UA-5.01	OPO	94			C	7.990	PR	I-II	
	5	03	TVL	ARN-5.1			UA-5.03	OPO	267			C	22.695	PR	I-II	
	5	04	TVL	ARN-5.1			UA-5.04	OPO	131			C	11.135	PR	I-II	
	5	05	TVL	ARN-5.2			UA-5.05	OPO	96			C	8.160	PR	I-II	
							UA-5.06	OPO			C		PR	I-II		
		06	TVL	ARN-5.2			UA-5.07	OPO	546			C	46.410	PR	I-II	
							UA-5.08	OPO								
						UA-5.15	OPO									
			UA-5.16	OPO												
	5	07	TVL	ARN-5.1		0-2	UA-5.09	OPO	144				12.240			
	5	08	TVL	ARN-5.1		0-2	UA-5.10	OPO	234				19.890			
	5	09	TVL	ARN-5.2		0-2	UA-5.11	OPO	224				19.040			
	5	10	TVL	ARN-5.2		0-2	UA-5.12	OPO	125				10.625			
	5	11	TVL	ARN-5.2		0-2	UA-5.13	OPO	139				11.815			
	5	12	TVL	ARN-5.2		0-2	UA-5.14	OPO	74				6.290			
	5	13	TVL	ARN-5.2		0-2	UA-5.17	OPO	62			A	5.270	PR	I-II	
	5	14	TVL	ARN-5.2			UA-5.18	OPO	124			A	10.540	PR	I-II	
	5	15	TVL	ARN-5.2			UA-5.19	OPO	76			A	6.460	PR	I-II	
	5	16	TVL	ARN-5.2			UA-5.20	OPO	390			C	33.150	PR	I-II	
5	17	TVL	ARN-5.2			UA-5.21	OPO	576			C	48.960	PR	I-II		
5	18	TVL	ARN-5.2			UA-5.22	OPO	459			C	39.015	PR	I-II		
5	19	TVL	ARN-5.2			UA-5.23	OPO	342			C	29.070	PR	I-II		
			ARN-5.2									0				
5	20	TVL	ARE-5.1		0-2	UA-5.24	AUR	22.840			A	1.941.400	PR	I-II		

NUCLEO	ZONA	Nº ORDEN	USO	AREA NORMATIVA	AMBITO ESPECIAL G. PUBLICA	MODO DE OBTENCION	AMBITO DE OBTENCION	DESARROLLO ACTIVIDAD EJECUCION	SUPEFICIE	COSTO EXPROP.	IMP. COSTO	TIPO DE OBRA	COSTE (Euros)	IMPT. COSTE	PERIODO EJECUCION	DESCRIPCION ACCION
						0-2	UA-5.25	OPO								
						0-2	UA-5.26	OPO								
						0-2	UA-5.27	OPO								
	5	21	TVL	ANP-5.1		0-2	UA-5.28	AUR	9.547			A-C	811.495	PR		
				ANP-5.1		0-2	UA-5.29	OPO				C		PR		
						0-2	UA-5.31	OPO				C		PR		
				ANP-5.1		0-1		OPO				C		PR	I	
	5	22	TVL	ACO-5.3		0-2	UA-5.29	OPO	559			C	47.515	PR	I	
				ACO-5.3			UA-5.30									
	5	23	TVL	ACO-5.3		0-2	UA-5.31	OPO	600			C	51.000	PR	I-II	
				ACO-5.3		0-1		OPO								
	5	24	TVL	ACO-5.3		0-2	UA-5.31	OPO	1.585			C	134.725	PR	I-II	
						0-2	UA-5.32	OPO								
						0-2	UA-5.34	OPO								
						0-2	UA-5.35	OPO								
				ACO-5.3		3	AAL-5.01	OPO						PUM	I	
				ACO-5.3		0-1								PUM	I-II	
	5	25	TVL	ACO-5.3		0-2	UA-5.32	OPO	1.354			C	115.090	PR	I-II	
						0-2	UA-5.34	OPO								
						0-2	UA-5.35	OPO								
	5	26	TVL	ACO-5.3		0-2	UA-5.33	OPO	2.959			C	251.515	PR	I-II	
	5	27	TVL	ACO-5.4		0-2	UA-5.36	AUR	5.008			C	425.680	PR	I-II	
	5	28	TVL	ANP-5.3		0-2	UA-5.37	AUR	1.730				147.050	PR	I-II	PENDIENTE DE EJECU.
	5	29	TVL	ANP-5.3		0-2	UA-5.38	AUR				C		PR	I	
	5	30	TVL	ANP-5.2		2	UA-5.39	AUR						PR	I	PENDIENTE DE EJECU.
	5	31	TVL	ARN-5.3		2	UA-5.40	AUR						PR	I	PENDIENTE DE EJECU.

NUP	6	01	TVL	ACO-6.4		2	UA-6.02	OPO	383			C	32.555	PR	I	
	6	02	TVL	ACO-6.3	ATAC-6.01				5.799				492.915			

NUCLEO	ZONA	Nº ORDEN	USO	AREA NORMATIVA	AMBITO ESPECIAL G. PUBLICA	MODO DE OBTENCION	AMBITO DE OBTENCION	DESARROLLO ACTIVIDAD EJECUCION	SUPEFICIE	COSTO EXPROP.	IMP. COSTO	TIPO DE OBRA	COSTE (Euros)	IMPT. COSTE	PERIODO EJECUCION	DESCRIPCION ACCION
	6	03	TVL	ANP-6.1		0-2	UA-6.03	OPO	8.775			A-C	745.875	PR	I	
	6	04	TVL	ARN-6.1		0-2	UA-6.04	AUR	8.775						I	

NUCLEO	ZONA	Nº ORDEN	USO	AREA NORMATIVA	AMBITO ESPECIAL G. PUBLICA	MODO DE OBTENCION	AMBITO DE OBTENCION	DESARROLLO ACTIVIDAD EJECUCION	SUPEFICIE	COSTO EXPROP.	IMP. COSTO	TIPO DE OBRA	COSTE (Euros)	IMPT. COSTE	PERIODO EJECUCION	DESCRIPCION ACCION
NUP	7	01	TVL	ACO-7.1		2	UA-7.1	AUR	2.534			A	215.390	PR	I-II	
	7	02	TVL	ARE-7.2		0-2	UA-7.2	AUR	3.851			C	327.335	PR	I-II	
	7	03	TVL	ARE-7.2		0-2	UA-7.2	AUR	1.580			A	134.300	PR	I-II	
	7	04	TVL	ARE-7.3		0-2	UA-7.3	AUR	3.287			A-C	279.395	PR	I-II	
	7	05	TVL	ACO-7.2		0-2	UA-7.4	AUR	160			C	13.600	PR	I-II	
	7	06	TVL	ARE-7.1	ARPS-7.01	0-2	UA-7.13	AUR	13.259			A-C	1.127.015	PR	I-II	
	7	07	TVL	ANP-7.2		0-2	UA-7.10	AUR	8.335			A	708.475	PR	I-II	
					0-2	UA-7.12	AUR									
					0-2	UA-7.11	AUR									
	7	08	TVL	ANP-7.1		0-2	UA-7.14	AUR	6.313			A-C	536.605	PR	I	
				ARE-7.4	ARPS-7.02	0-2	UA-7.16	AUR								
				ANP-7.1		0-1		AUR								
	7	09	TVL	ACO-7.2		2	UA-7.06	AUR	585			A	49.725	PR	I-II	
	7	10	TVL	ACO-7.2		2	UA-7.07	AUR	421			A	35.785	PR	I-II	
	7	11	TVL	ACO-7.2		0-2	UA-7.08	AUR	353			A	30.005	PR	I-II	
	7	12	TVL	ACO-7.2		0-2	UA-7.09	AUR	313			A	26.605	PR	I-II	
	7	13	TVL	ARE-7.4		3	AAL-7.1	OPO	666			A	56.610	PUM	I-II	
	7	14	TVL	ARE-7.4	ARPS-7.02	0-2	UA-7.17	AUR	1.333			A-C	113.305	PR	I-II	
						0-2	UA-7.18	AUR								
							UA-7.19	AUR								
						UA-7.16	AUR									
7	15	TVL	ARE-7.4	ARPS-7.02	0-2	UA-7.16	AUR	802			A-C	68.170	PR	I		
					0-2	UA-7.15	AUR									
					0-2	UA-7.22	AUR									
					0-2	UA-7.23	AUR									

NUCLEO	ZONA	Nº ORDEN	USO	AREA NORMATIVA	AMBITO ESPECIAL G. PUBLICA	MODO DE OBTENCION	AMBITO DE OBTENCION	DESARROLLO ACTIVIDAD EJECUCION	SUPEFICIE	COSTO EXPROP.	IMPUT. COSTO	TIPO DE OBRA	COSTE (Euros)	IMPT. COSTE	PERIODO EJECUCION	DESCRIPCION ACCION
						0-2	UA-7.21	AUR								
				ARE-7.4		0-1										
7	16	TVL	ARE-7.4	ARPS-7.02	0-2	UA-7.20	AUR	535				A-C	45.475	PR	I	
			ARE-7.4	ARPS-7.02	0-1		AUR									
7	17	TVL	ANP-7.3		0-2	UA-7.35	AUR	3.650				A-C	310.250	PR	I-II	
			ACO-7.3		0-1		AUR									
7	18	TVL	ACO-7.3		0-1		OPO	3.368					286.280	PUM	II	
7	19	TVL	ACO-7.3		0-2	UA-7.34	AUR	4.150				A-C	352.750	PR	I-II	
			ACO-7.3		0-1		OPO							PR	I-II	
7	20	TVL	ARE-7.4	ARPS-7.03	0-2	UA-7.27	AUR	6.190				A-C	526.150	PR	I	
					0-2	UA-7.25	AUR									
					0-2	UA-7.24	AUR									
					0-2	UA-7.28	AUR									
					0-2	UA-7.26	AUR									
					0-2	UA-7.29	AUR									
					0-2	UA-7.30	AUR									
					0-2	UA-7.33	AUR									
					0-2	UA-7.32	AUR									
					0-2	UA-7.31	AUR									
			ARE-7.4	ARPS-7.03	0-1		AUR									
7	21	TVL	ANP-7.4		0-2	UA-7.36	AUR	895					76.075	PR		
7	22	TVL	ACO-7.4		0-1		OPO	5.634					478.890	PUM		
			ARE-7.4	ARPS-7.03	0-1		OPO									
7	23	TVL	ARE-7.1		0-2	UA-7.5	OPO					A-C		PR	I-II	

NUP	8	01	TVL	ARE-8.1		0-2	UA-8.1	OPO	8.178			A-C	695.130	PR	I-II	
						0-2	UA-8.2	OPO								
						0-2	UA-8.3	OPO								
						0-2	UA-8.4	OPO								

NUCLEO	ZONA	Nº ORDEN	USO	AREA NORMATIVA	AMBITO ESPECIAL G. PUBLICA	MODO DE OBTENCION	AMBITO DE OBTENCION	DESARROLLO ACTIVIDAD EJECUCION	SUPEFICIE	COSTO EXPROP.	IMPUT. COSTO	TIPO DE OBRA	COSTE (Euros)	IMPT. COSTE	PERIODO EJECUCION	DESCRIPCION ACCION
						0-2	UA-8.5	OPO								
						0-2	UA-8.6	OPO								
						0-2	UA-8.7	OPO								
						0-2	UA-88	OPO								
						0-2	UA-8.9	OPO								
						0-2	UA-8.10	OPO								
						0-2	UA-8.11	OPO								
						0-2	UA-8.12	OPO								
						0-2	UA-8.13	OPO								
						0-2	UA-8.14	OPO								
				ARE-8.1		0-1		OPO								
8	02		TVL	ARE-8.1		0-2	UA-8.6	OPO	452			A-C	38.420	PR	I-II	
8	03		TVL	ARE-8.1		0-2	UA-8.8	OPO	531			A-C	45.135	PR	I-II	
						0-2	UA-8.9	OPO								
8	04			ARE-8.1		0-2	UA-8.14	OPO	9.335			C	793.475	PR	I-II	
						0-2	UA-8.15	OPO								
						0-2	UA-8.16	OPO								
						0-2	UA-8.17	OPO								
						0-2	UA-8.18	OPO								
						0-2	UA-8.19	OPO								
				ARE-8.1		3	AAL-8.1	OPO						PUM	I	
8	05			ARE-8.1		0-2	UA-8.20	AUR	2.219			A	188.615	PR	I-II	
8	06			ARE-8.1		0-2	UA-8.18	OPO	6.246			C	530.910	PR	I-II	
				ARE-8.1		0-2	UA-8.19	OPO				C				
8	07			ARE-8.2		0-2	UA-8.21	AUR	324			C	27.540	PR	I-II	
8	08			ARE-8.2		0-2	UA-8.21	AUR	2.100			A	178.500	PR	I-II	
8	09			ARE-8.2		0-2	UA-8.21	AUR	2.782			A-C	236.470	PR	I-II	
8	10			ARE-8.3		0-2	UA-8.22	AUR	6.776			A-C	575.966	PR	I-II	
8	11			ARE-8.4		0-2	UA-8.23	OPO	13.920			A-C	1.183.200	PR	I-II	

NUCLEO	ZONA	Nº ORDEN	USO	AREA NORMATIVA	AMBITO ESPECIAL G. PUBLICA	MODO DE OBTENCION	AMBITO DE OBTENCION	DESARROLLO ACTIVIDAD EJECUCION	SUPECIFICIE	COSTO EXPROP.	IMPUT. COSTO	TIPO DE OBRA	COSTE (Euros)	IMPT. COSTE	PERIODO EJECUCION	DESCRIPCION ACCION
						0-2	UA-8.24	OPO								
						0-2	UA-8.25	OPO								
						0-2	UA-8.26	OPO								
						0-2	UA-8.27	OPO								
8	12			ANP-8.1		0-2	UA-8.28	AUR	19.159			A-C	1.628.515	PR	I	
8	13	TVS-L		ARE-8.6	ATAC-8.01	0-2	UA-8.29	OPO	9.232			C	784.729	PR	I	
						0-2	UA-8.30	OPO								
						0-2	UA-8.31	OPO								
						0-2	UA-8.32	OPO								
						0-2	UA-8.33	OPO								
						0-2	UA-8.34	OPO								
						0-2	UA-8.35	OPO								
						0-2	UA-8.36	OPO								
						0-2	UA-8.37	OPO								
				ARE-8.6		0-1		OPO								
8	14			ACO-8.5		0-1		OPO	656			C	55.760	PR	I-II	
				ARN-8.5		0-1		OPO								
8	15	TVL		ANP-8.2		0-2	UA-8.43	OPO	2.277			A-C	193.545	PR	I	
8	16	TVL		ARN-8.5		0-2	UA-8.43	OPO	535			A-C	45.509	PR	I-II	
8	17	TVL		ANP-8.2		0-2	UA-8.45	OPO	2.361			A	200.685	PR	I	
8	18	TVL		ARN-8.5		2	UA-8.46	OPO	852			A	72.420	PR	I-II	
8	19	TVL		ARN-8.5		0-2	UA-8.47	OPO	1.941			A-C	164.985	PR	I	
8	20	TVL		ARN-8.4		0-2	UA-8.48	OPO	2.428			A	206.380	PR	I	
						0-2	UA-8.49	OPO				A		PR	I-II	
8	21	TVL		ARN-8.5		0-2	UA-8.50	OPO	3.506			A-C	298.010	PR	I-II	
				ARN-8.5		0-1		OPO								
8	22	TVL		ARN-8.5		0-2	UA-8.51	OPO	2.039			A-C	173.315	PR	I	
8	23	TVP		ARE-8.7	ATAC-8.02	0-2	UA-8.52	AUR	2.725			A-C	231.625	PR	I-II	
8	24	TVL		SUB-EE-8.3		0-2	EE-8.3	AUR	7.252			A	616.420	PR	I	

NUCLEO	8	25	TVL	SUB-EE-8.2		0-2	EE-8.2	AUR	3.063			A	260.355	PR	I	
	ZONA	Nº ORDEN	USO	AREA NORMATIVA	AMBITO ESPECIAL G. PUBLICA	MODO DE OBTENCION	AMBITO DE OBTENCION	DESARROLLO ACTIVIDAD EJECUCION	SUPECIFICIE	COSTO EXPROP.	IMPUT. COSTO	TIPO DE OBRA	COSTE (Euros)	IMPT. COSTE	PERIODO EJECUCION	DESCRIPCION ACCION

NUP	9	01	TVL	SUB-EE-9.1		0	SUB-EE-9.1	OPO	2.044			A	173.740	PUA	I	
	9	02	TPP	SUB-EE-9.1		0	SUB-EE-9.1	OPO	13.176			A-C	1.119.960	PUA	I	
	9	03	TPP	SUB-EE-9.1		0	SUB-EE-9.1	OPO	439.744			A-C	37.378.240	PUA	I	
	9	04	TPP	SUB-EE-9.1		0	SUB-EE-9.1	OPO	6.180			A-C	525.300	PUA	I	
	9	05	TVL	ARN-9,1			UA-9.1	OPO	6.931			A-C	589.135	PR	I-II	
				ARN-9.1		UA-9.2	AUR									
	9	06	TVL	ACO-9.1		0-2	UA-9.3	OPO	3.293			A-C	279.905	PR	I-II	
	9	07	TVL	ANP-9.1		0-2	UA-9.4	AUR	21.762			A-C	1.849.764	PR	I-II	
	9	08	TVL	ARN-9.2		0-2	UA-9.5	AUR	3.303			A-C	280.755	PR	I-II	PENDIENTE APD-9/01
9	09	TVS	ARE-9.1		0-2	UA-9.7	AUR	25.922			A-C	2.203.370	PR	I-II		
			ARE-9.1		0-1		OPO			A-C		PUM	I-II			

NUR	NUR-1	01	TVL	ANP-1		0-1		OPO	5.032			A-C	427.720	PR	I-II	
				ARE-3		0-1		OPO								
	NUR-1	02	TVL	ANP-2		0-1		OPO	2.553			A-C	217.005	PR	I-II	
	NUR-1	03	TVL	ANP-4		0-1		OPO	4.444			A-C	377.740	PUM	I-II	
				APR-1		0-1		OPO	4.733							
	NUR-1	04	TVL	ARE-2		0-1		OPO								
NUR-1	05	TVL	ANP-3		0-2	UA-1.1	OPO	5.553			A	472.005	PR	E.I		

NUR	NUR-2	01	TVL	ANP-2		0-2	UA-2.2	OPO	4.006			A	340.510	PR	E.I.	
	NUR-2	02	TVL	ANP-1		0-2	UA-2.1	OPO	8.212			A	698.020	PR	I	
	NUR-2	03	TVL	ACO-1		0-1		OPO	840			A	71.400	PUM	I	
	NUR-2	04	TVL	APR-1		0-1		OPO	2455			C	208.675	PUM	I	

NUR	NUR-3	01	TVL	ANP-3		0-2	UA-3.1	OPO	6517			A-C	553.945	PR	E.I	
	NUR-3	02	TVL	ANP-1		0-1		OPO	4423			A	375.955	PR	I	

NUCLEO	ZONA	Nº ORDEN	USO	AREA NORMATIVA	AMBITO ESPECIAL G. PUBLICA	MODO DE OBTENCION	AMBITO DE OBTENCION	DESARROLLO ACTIVIDAD EJECUCION	SUPEFICIE	COSTO EXPROP.	IMPUT. COSTO	TIPO DE OBRA	COSTE (Euros)	IMPT. COSTE	PERIODO EJECUCION	DESCRIPCION ACCION
	NUR-3	03	TVL	ANP-2		0-1		OPO	5685			A-C	483.225	PR	I	
NUR	NUR-4	01	TVL	ANP-2		0-2	UA-4.1	AUR	10038			A	853.230	PR	I-II	
	NUR-4	02	TVL	ANP-3		0-1		OPO	1645			A	139.825	PR	I	
	NUR-4	03	TVL	ANP-1		0-1		OPO	1086			A	92.310	PUA	I	PASO ELEVADO
NUR	NUR-5	01	TVL	ANP-1		0-2	UA-5.1	AUR	7991			A	679.235	PR	I-II	
	NUR-5	02	TVL	ACO-1		0-1		OPO	3396			A	288.660	PR	I	
	NUR-5	03	TVL	ANP-2		0-2	UA-5.2	OPO	7718			A	656.030	PR	E.I.	
	NUR-5	04	TVL	ANP-1		0-1		OPO	10573			A	898.705	PR	I	
	NUR-5	05	TVL	ARE-1		0-1		OPO	3119			A	265.115	PUM	I-II	
	NUR-5	06	TVL	ACO-2		0-1		OPO	1915			A	162.775	PR	I	
NUR	NUR-6	01	TVL	ANP-3		0-2	UA-6.1	OPO	11619			A	987.615	PR	E.I.	
	NUR-6	02	TVL	ANP-2		0-1		OPO	3949			A	335.665	PR	I	
	NUR-6	03	TVL	ANP-1		0-1		OPO	4945			A	420.325	PR	I	
NUR	NUR-7	01	TVL	ANP-3		0-2	UA-7.2	OPO	13968			A	1.187.280	PR	E.I.	
	NUR-7	02	TVL	ANP-1		0-2	UA-7.1	AUR	16102			A	1.368.670	PR	I-II	
	NUR-7	03	TVL	ANP-4		0-1		OPO	832			A	70.720	PUM	I-II	
	NUR-7	04	TVL	ACO-3		0-1		OPO	480			A-C	40.800	PUM	I-II	
	NUR-7	05	TVL	ANP-4		0-1		OPO	730			A-C	62.050	PUM	I-II	
	NUR-7	06	TVL	ACO-3		0-1		OPO	1375			A	116.875	PUM	I-II	
NUR	NUR-8	01	TVL	ACO-2		0-1		OPO	5802			A	493.170	PUM	I-II	
	NUR-8	02	TVL	APR-1		0-1		OPO	4921			C	418.285	PUM	I-II	
	NUR-8	03	TVL	ANP-2		0-2	UA-8.1	AUR	24273			A	2.063.205	PR	I	
	NUR-8	04	TVL	ANP-1		0-1		OPO	10524			A	894.540	PR	I	
	NUR-8	05	TVL	ANP-3		0-2	UA-8.2	OPO	3266			A	277.610	PR	I	

NUCLEO	ZONA	Nº ORDEN	USO	AREA NORMATIVA	AMBITO ESPECIAL G. PUBLICA	MODO DE OBTENCION	AMBITO DE OBTENCION	DESARROLLO ACTIVIDAD EJECUCION	SUPEFICIE	COSTO EXPROP.	IMP. COSTO	TIPO DE OBRA	COSTE (Euros)	IMPT. COSTE	PERIODO EJECUCION	DESCRIPCION ACCION
NUR	NUR-9	01	TVL	ANP-1		0-1		OPO	1639			A	139.315	PR	I	
	NUR-9	02	TVL	SUB-CC-1.1		0-2	SUB-CC-1.1	AUR	4260			A	362.100	PR	E.I.	
	NUR-9	03	TVL	ANP-2		0-2	UA-9.1	AUR	1724			A	146.540	PR	I	
	NUR-9	04	TVL	ANP-2		0-1		OPO	992			A	84.320	PR	I	
	NUR-9	05	TVL	ANP-3		0-2	UA-9.2	AUR	3875			A	329.375	PR	I	
	NUR-9	06	TVL	ANP-4		1		OPO	1830			A	155.550	PUM	I-II	

PROGRAMA DE ACTUACION Y ESTUDIO ECONOMICO-FINANCIERO

ANEXO-7.3

INVENTARIO GENERAL DE ACCIONES

ACCIONES EN EL SISTEMA GENERAL DE ESPACIOS LIBRES (ALG)

NUCLEO	ZONA	Nº ORDEN	USO	AREA NORMATIVA	AMBITO ESPECIAL G. PUBLICA	MODO DE OBTENCION	AMBITO DE OBTENCION	DESARROLLO ACTIVIDAD EJECUCION	SUPEFICIE	COSTO EXPROP.	IMPUT. COSTO	TIPO DE OBRA	COSTE (MILES DE EUROS)	IMPT. COSTE	PERIODO EJECUCION	DESCRIPCION ACCION
NUP	2	01	LVS			0-3	AAG-2.01		1.544				0	PUI	I	
						0-3	AAG-2.02		9.177							
						0-3	AAG-2.03		1.158							
NUP	3	01	LVS	ARE-3.1		0-3	AAG-3.01	OPO	9.330				0	PUE	I	
				ARE-3.1		0-3	AAG-3.02		9.543							
				ARE-3.1		0-3	AAG-3.03		4.332							
				ARE-3.1		0-3	AAG-3.04		11.985							
	3	02	LVS	ARE-3.1		0-2	UA-3.08	AUR	9.557			115	PUE	II		
	3	03	LVS	SUB-CC-3.1-1		0-2			3.976			48	PUE	II		
	3	04	LVS	SUB-CC-3.1-1		0-2			23.074			277	PUE	II		
	3	05	LVS	SUB-CC-3.1-1		0-2			23.537			282	PUE	II		
	3	06	LVS	SUB-CC-3.1-1		0-2			38.139			458	PUE	II		
	3	07	LVS	SUB-EE-3.1		0-2			43.815			526	PUM	II		
NUP	4	01	LVS	APR-1.1		0-3	AAG-4.01		20.861				250	PUE	I	
				ARE-4.1		0-3	AAG-4.01									
				ARE-4.1		0-3	AAG-4.02									
				ARE-4.1		0-3	AAG-4.05									
				ARE-4.1		0-3	AAG-4.07									
				ACO-4.9		0-3	AAG-4.10									
	4	02	LVS	ARE-4.1		0-3	AAG-4.03		48.752			585	PUE	I		
			ARE-4.1		0-3	AAG-4.04										
NUCLEO	ZONA	Nº ORDEN	USO	AREA NORMATIVA	AMBITO ESPECIAL G. PUBLICA	MODO DE OBTENCION	AMBITO DE OBTENCION	DESARROLLO ACTIVIDAD EJECUCION	SUPEFICIE	COSTO EXPROP.	IMPUT. COSTO	TIPO DE OBRA	COSTE (MILES DE EUROS)	IMPT. COSTE	PERIODO EJECUCION	DESCRIPCION ACCION

			ARE-4.1		0-3	AAG-4.06											
			ARE-4.1		0-3	AAG-4.08											
			ARE-4.1		0-3	AAG-4.09											
4	03	LVS	SUB-CC-4.2-1		0-2			10.043				121					
4	04	LVS	SUB-CC-4.2-1		0-2			28.331				340	PUE	I			
4	05	LVS	SUB-CC-4.1-1		0-2			25.184				302	PUE	II			
4	06	LVS	SUB-CC-4.2-2		0-2			25.731				309	PUE	II			
4	07	LVS	SUB-CC-4.1-1		0-2			11.811				142	PUE	I			
4	08	LVS	SUB-CC-4.2-2		0-2			12.839				154	PUE	I			
4	09	LVS	SUB-CC-4.1-1		0-2			26.567				319	PUE	I			
4	10	LVS	SUB-CC-4.3-1		0-2			23.754				285	PUE	I			
4	11	LVS	SUB-CC-4.1-1		0-2			24.098				289	PUE	I			
4	12	LVS	SUB-CC-4.3-1		0-2			24.091				289	PUE	I			

NUP	5	01	LVS	ACO-5.5		0			57.528				690	PUM	I		
-----	---	----	-----	---------	--	---	--	--	--------	--	--	--	-----	-----	---	--	--

NUP	6	01	LVS	ANP-6.1		0-2	UA-6.3	OPO	6.693				80	PR			
-----	---	----	-----	---------	--	-----	--------	-----	-------	--	--	--	----	----	--	--	--

NUP	7	01	LVS			3	AAG-7.1	OPO	4.759		PUA-M		57	PUM	I		
-----	---	----	-----	--	--	---	---------	-----	-------	--	-------	--	----	-----	---	--	--

NUP	8	01	LVS	ARE-8.5	ATAC-01	3	AAG-8.1	OPO	119.365		PUE	A	1.432	PUE	I		
					ATAC-01	3	AAG-8.1		52.219								
					ATAC-01	3	AAG-8.1		39.610								

NUP	9	01	LVS	SUB-EE-9.1		0		OPO	18.981				228	PUA	I		
	9	02	LVS	ARE-9.1		0-2	UA-9/6	OPO	8351				100	PUM	I		
	9	03	LVS	ARE-9.1		0		OPO	17.223				207	PUM	II		

NUCLEO	ZONA	Nº ORDEN	USO	AREA NORMATIVA	AMBITO ESPECIAL G. PUBLICA	MODO DE OBTENCION	AMBITO DE OBTENCION	DESARROLLO ACTIVIDAD EJECUCION	SUPEFICIE	COSTO EXPROP.	IMPUT. COSTO	TIPO DE OBRA	COSTE (MILES DE EUROS)	IMPT. COSTE	PERIODO EJECUCION	DESCRIPCION ACCION
--------	------	----------	-----	----------------	----------------------------	-------------------	---------------------	--------------------------------	-----------	---------------	--------------	--------------	------------------------	-------------	-------------------	--------------------

NUR	NUR-1	01	LVS	ARE-1		0		OPO	40.508			C	486	PUM	II		
-----	-------	----	-----	-------	--	---	--	-----	--------	--	--	---	-----	-----	----	--	--

	NUR-1	02	LVS	ARE-2		0		OPO	8.889			A	107	PUM	II	
	NUR-1	03	LVS	ANP-4		0		OPO	9.916			A	119	PUM	II	
NUR	NUR-2	01	LVS	ANP-3		0		OPO	35.330			A	424	PUM	II	
	NUR-2	02	LVS	ARE-1		0		OPO	66.407			C	797	PUM	II	
	NUR-2	03	LVS	ARE-1		0		OPO	4.949			C	59	PUM	II	
NUR	NUR-3	01	LVS	ARE-1		0		OPO	42.942			C	515	PUM	II	
	NUR-3	02	LVS	ARE-2		0		OPO	24.636			C	296	PUM	II	
NUR	NUR-4	01	LVS	ARE-2		0		OPO	23.787			C	285	PUM	I	
NUR	NUR-5	01	LVS	ARE-3		0		OPO	11.003			A	132	PUM	II	
	NUR-5	02	LVS	ARE-2		0		OPO	25.890			A	311	PUM	II	
NUR	NUR-6	01	LVS	ARE-2		0		OPO	13.524			C	162	PUM	II	
	NUR-6	02	LVS	ARE-2		0		OPO	11.151			C	134	PUM	II	
	NUR-6	03	LVS	ARE-1		0		OPO	16.899			C	203	PUM	II	
NUR	NUR-7	01	LVS	ANP-4		0		OPO	32.446			A	389	PUM	II	
NUR	NUR-8	01	LVS	ANP-3	UA-8.02	0-2		OPO	16.142			A	194	PR	I	
	NUR-8	02	LVS	ANP-2	UA-8.01	0-2		OPO	5.546			A	67	PR	I	
	NUR-8	03	LVS	ANP-1		0-1		OPO	7.772			A	93	PUM	I	
NUR	NUR-9	01	LVU	SUB-CC-1.2	SUB-CC-1.2	0-2		OPO	2.765			A	97	PUM	I-II	
	NUR-9	02	LVB	ANP-4		0-1		OPO	1.483			A	52	PR	I-II	

PROGRAMA DE ACTUACION Y ESTUDIO ECONOMICO-FINANCIERO

ANEXO-7.4

INVENTARIO GENERAL DE ACCIONES

ACCIONES EN EL SISTEMA LOCAL DE ESPACIOS LIBRES (ALL)

NUCLEO	ZONA	Nº ORDEN	USO	AREA NORMATIVA	AMBITO ESPECIAL G. PUBLICA	MODO DE OBTENCION	AMBITO DE OBTENCION	DESARROLLO ACTIVIDAD EJECUCION	COSTO EXPROP.	SUPEFICIE	IMPUT. COSTO	TIPO DE OBRA	COSTE	IMPT. COSTE	PERIODO EJECUCION	DESCRIPCION ACCION
NUP	2	01	L	ARE-2.1	ARPS-2.01	0-2	UA-2.01	AUR		37.813			1.323.455	PR	I	
						0-2	UA-2.02	AUR				PR		I		
						0-2	UA-2.03	AUR				PR		I		
						0-2	UA-2.04	AUR				PR		I		
						0-2	UA-2.06	AUR				PR		I		
						0-2	UA-2.07	AUR				PR		I		
						0-2	UA-2.08	AUR				PR		I		
						0-2	UA-2.09	AUR				PR		I		
	2	02	L	ARE-2.1	ARPM-2.03	0-2	UA-2.15	AUR		948			33.180	PR	I-II	
						0-2	UA-2.16	AUR				PR		I-II		
					SUB-EE-2.1	ARPM-2.03	0-2		AUR					PR	I-II	
	2	03	L	ARN-2.1		0-2	UA-2.18	AUR		1.420			49.700	PR	I-II	
	2	04	L	ACO-2.4		3	AAL-2.05	OPO		7.198			251.930	PUM	I	
	2	05	L	ARN-2.1		0-2	UA-2.18	AUR		2.934			102.690	PR	I-II	
2	06	L	ANP-2.1		0-2	UA-2.20	AUR		6.302			220.570	PR	I-II		
2	07	L	ARN-2.1		0-2	UA-2.19	AUR		3.400			119.000	PR	I-II		
NUP	3	01	L	ARE-3.1		0-2	UA-3.01	OPO		7.078			247.730	PUA-M	I	
				ARE-3.1	ARPS-3.01	3	AAL-3.01	OPO				PUA-M		I		
				ARE-3.1	ARPS-3.01	0-1		OPO				PUA-M		I		
	3	02	L	ACO-3.2						4.168			145.880			
				ACO-3.3												
	3	03	L	ACO-3.3						1.147			40.145	PR	I-II	
	3	04	L	ARN-3.1		0-2	UA-3.04	AUR		900			31.500	PUM	I	
	3	05	L	ARE-3.1	ARPS-3.02	0-1	AAG-3.03	OPO		2.147			75.145	PUM	I	
3	06	L	ACO-3.5						7.824			273.840				

NUCLEO	ZONA	Nº ORDEN	USO	AREA NORMATIVA	AMBITO ESPECIAL G. PUBLICA	MODO DE OBTENCION	AMBITO DE OBTENCION	DESARROLLO ACTIVIDAD EJECUCION	COSTO EXPROP.	SUPECIFIC	IMPUT. COSTO	TIPO DE OBRA	COSTE	IMPT. COSTE	PERIODO EJECUCION	DESCRIPCION ACCION
	3	07	L	ARE-3.1	ARPS-3.02	3	AAL-3.3			7.426			259.910	PUA-M	I	
	3	08	L	SUB-EE-3.3						13.164			460.740			
	3	09	L	ANP-3.1		0-2		AUR								PENDIENTE DE EJECU.
	3	10	L	ANP-3.2		0-2		AUR								PENDIENTE DE EJECU.
	3	11	L	ACO-3.5		0-2		AUR		7.143			250.005			
	3	12	L	ACO-3.5		0-2		AUR		3.287			115.045			
	3	13	L	ARN-3.1		0-2		AUR		705			24.675			

NUP	ZONA	Nº ORDEN	USO	AREA NORMATIVA	AMBITO ESPECIAL G. PUBLICA	MODO DE OBTENCION	AMBITO DE OBTENCION	DESARROLLO ACTIVIDAD EJECUCION	COSTO EXPROP.	SUPECIFIC	IMPUT. COSTO	TIPO DE OBRA	COSTE	IMPT. COSTE	PERIODO EJECUCION	DESCRIPCION ACCION
	4	01	L	ACO-4.2		0-1				1.552			54.320			
	4	02	L	ACO-4.4	ARPS-4.01					2.571			89.985			
	4	03	L	ARE-4.1	ARPS-4.01	0-1				15.548			544.180	PUM	I-II	
						0-3	AAL-4.01	AUR						PR	I-II	
	4	04	L	ARE-4.2	ARPS-4.01	0-3	AAL-4.04	AUR		3.068			107.380	PR	I-II	
	4	05	L	ARN-4.1		0-2	UA-4.01	OPO		672			23.520	PR	I-II	
	4	06	L	ARE-4.1	ARPS-4.01	0-2	AAL-4.05	AUR		15.205			532.175	PR	I	
				ARE-4.1	ARPS-4.01	0-1		AUR						PUA-M	I	
	4	07	L	ARE-4.2	ARPS-4.01	0-3	AAL-4.04	AUR		759			26.565	PR	I	
	4	08	L	ARE-4.2	ARPS-4.01	0-3	AAL-4.04	AUR		1.352			47.320	PR	I	
	4	09	L	ARE-4.2	ARPS-4.01	0-3	AAL-4.04	AUR		752			26.320	PR	I	
	4	10	L	ARE-4.1	ARPS-4.01	3	AAL-4.02	AUR		3.435			120.225	PUA-M	I	
				ARE-4.1	ARPS-4.01	0-1		AUR						PUA-M	I	
	4	11	L	ARE-4.2	ARPS-4.01	0-1		AUR		973			34.055	PUA-M	I	
	4	12	L	ARE-4.2	ARPS-4.01	0-3	AAL-4.04	AUR		10.571			369.985	PR	I	
				ARE-4.2	ARPS-4.01	0-1		AUR						PUA-M	I	

NUCLEO	ZONA	Nº ORDEN	USO	AREA NORMATIVA	AMBITO ESPECIAL G. PUBLICA	MODO DE OBTENCION	AMBITO DE OBTENCION	DESARROLLO ACTIVIDAD EJECUCION	COSTO EXPROP.	SUPEFICIE	IMPUT. COSTO	TIPO DE OBRA	COSTE	IMPT. COSTE	PERIODO EJECUCION	DESCRIPCION ACCION
4		13	L	ARE-4.2	ARPS-4.01	0-3	AAL-4.04	AUR		2,144			75.040	PR	I	
4		14	L	ARE-4.1	ARPS-4.01	0-2	UA-4.13	AUR		839			29.365	PR	I	
4		15	L	ARE-4.1	ARPS-4.01	0-2	UA-4.13	AUR		756			26.460	PR	I	
4		16	L	ARE-4.2	ARPS-4.01	0-2	UA-4.17	AUR		401			14.035	PR	I	
				ARE-4.2	ARPS-4.01	0-1		AUR						PUA-M	I	
4		17	L	ACO-4.11		0-1		OPO		3,730			130.550	PUM	I	
4		18	L	ARE-4.1	ARPS-4.01	0-2	UA-4.24	AUR		1,957			68.495	PR	I-II	
				ARE-4.1	ARPS-4.01	0-2	UA-4.25	AUR						PUA-M	I	
4		19	L	ACO-4.9		0-1		OPO		6,408			224.280	PUM	I	
4		20	L	ARE-4.2	ARPS-4.01	0-3	AAL-4.08	AUR		8176			286.160	PUA-M	I	
				ARE-4.2	ARPS-4.01	0-1		AUR						PUA-M	I	
4		21	L	ANP-4.1		0-2	UA-4.27	AUR		5,167			180.845	PR	I-II	
4		22	L	ANP-4.2		0-2	UA-4.29	AUR						PR	I-II	
4		23	L	ARE-4.2	ARPS-4.01	0-3	AAL-4.04	AUR		367			12.845	PU	I	
4		24	L	ARE-4.2	ARPS-4.01	0-3	AAL-4.04	AUR		236			8.260	PU	I	
4		25	L	ARE-4.2	ARPS-4.01	0-3	AAL-4.04	AUR		355			12.425	PU	I	
4		26	L	ARE-4.2	ARPS-4.01	0-3	AAL-4.04	AUR		1,121			39.235	PU	I	
4		27	L	ARE-4.2	ARPS-4.01	0-3	AAL-4.04	AUR		686			24.010	PU	I	
4		28	L	ARE-4.1	ARPM-4.01	0-2	UA-4.12	AUR		475			16.625	PR	I	
4		29	L	ARE-4.1		0-3	AAL-4.06	AUR		374			13.090	PU	I	
4		30	L	ARE-4.2	ARPS-4.01	0-3		AUR		811			28.385	PU	I	
			L			0-2	UA-4.20	AUR						PU	I	
4		31	L	ARE-4.2	ARPS-4.01	0-2	UA-4.21	AUR		160			5.600	PR	I	
4		32	L	ARE-4.2	ARPS-4.01	0-3	AAL-4.07	AUR		3,227			112.945	PU	I	
4		33	L	ARE-4.2	ARPS-4.01	0-2	UA-4.22	AUR		243			8.505	PR	I	
4		34	L	ARE-4.2	ARPS-4.01	0-2	UA-4.26	AUR		206			7.210	PR	I	
4		35	L	ARE-4.2	ARPS-4.01	0-3	AAL-4.08	AUR		348			12.180	PU	I	
4		36	L	ARE-4.2	ARPS-4.01	0-3	AAL-4.08	AUR		693			24.255	PU	I	
4		37	L	ARE-4.2	ARPS-4.01	0-3	AAL-4.08	AUR		488			17.080	PU	I	
4		38	L	ARE-4.2	ARPS-4.01	0-3	AAL-4.08	AUR		1,740			60.900	PU	I	
4		39	L	ARE-4.2	ARPS-4.01	0-3	AAL-4.08	AUR		1,126			39.410	PU	I	

NUCLEO	ZONA	Nº ORDEN	USO	AREA NORMATIVA	AMBITO ESPECIAL G. PUBLICA	MODO DE OBTENCION	AMBITO DE OBTENCION	DESARROLLO ACTIVIDAD EJECUCION	COSTO EXPROP.	SUPECIFIC	IMPUT. COSTO	TIPO DE OBRA	COSTE	IMPT. COSTE	PERIODO EJECUCION	DESCRIPCION ACCION
5		02	L	SUB-EE-5.1		0-2		AUR		2.729			95.515	PR	I-II	
5		03	L	SUB-EE-5.1		0-2		AUR		1.681			58.835	PR	I-II	
5		04	L	SUB-EE-5.1		0-2		AUR		2.536			88.760	PR	I-II	
5		05	L	ARE-5.1		0-2	UA-5.24	AUR		2.601			91.035	PR	I-II	
						0-2	UA-5.27	OPO						PR	I-II	
5		06	L	ARE-5.1		0-2	UA-5.25	OPO		291			10.185	PR	I-II	
5		07	L	ARE-5.1		0-2	UA-5.25	OPO		3.084			107.940	PR	I-II	
5		08	L	ACO-5.3		0-2	UA-5.33	OPO		1.844			64.540	PR	I-II	
5		09	L	ACO-5.3		0-2	UA-5.33	OPO		1.201			42.035	PR	I-II	
5		10	L	ACO-5.4		0-2	UA-5.37	AUR		680			23.800	PR	I-II	
5		11	L	ACO-5.5		0-1	AAL-5.03	OPO		8.078			282.730	PUM	I	
5		12	L	SUB-EE-5.3		0-1		AUR		21.345			747.075	PR	I-II	
				ACO-5.5		0-1		AUR						PR	I-II	
5		13	L	ACO-5.5		0-1		OPO		5.579			195.265	PUM	I	
5		14	L	ACO-5.5		0-1		AUR		23.875			835.625			
5		15	L	SUB-EE-5.3		0-1		AUR		18.991			664.685			
				ACO-5.5		0-1		AUR								
5		16	L	SUB-EE-5.3		0-2	SUB (EE-5.3)/01	AUR		21.395			748.825			
5		17		ANP-5.2			UA-5.39	AUR						PR	I-II	PENDIENTE DE EJECUCION
5		18		ARN-5.3			UA-5.40	AUR						PR	I-II	PENDIENTE DE EJECUCION
5		19		ANP-5.3			UA-5.38	AUR						PR	I-II	PENDIENTE DE EJECUCION
5		20	L	ACO-5.3		0-2	UA-5.36	AUR		223			7.805	PR	I-II	
5		21	L	ACO-5.3		0-2	UA-5.36	AUR		1.562			54.670	PR	I-II	
5		22	L	ACO-5.3		0-2	UA-5.36	AUR		733			25.655	PR	I-II	

NUCLEO	ZONA	Nº ORDEN	USO	AREA NORMATIVA	AMBITO ESPECIAL G. PUBLICA	MODO DE OBTENCION	AMBITO DE OBTENCION	DESARROLLO ACTIVIDAD EJECUCION	COSTO EXPROP.	SUPEFICIE	IMPUT. COSTO	TIPO DE OBRA	COSTE	IMPT. COSTE	PERIODO EJECUCION	DESCRIPCION ACCION
	6	01	L	ACO-6.2	ATAC-6.01	0-2	UA-6.01	OPO		1.513			52.955	PR	I-II	
	6	02	L	ACO-6.4		0-2	UA-6.02	OPO		657			22.995	PR	I-II	
	6	03	L	ACO-6.4		0-1		OPO		1.026			35.910	PUM	I-II	
	6	04	L	ACO-6.3	ATAC-6.01	0-1		OPO		4.840			169.400	PUM	I	
	6	05	L	ANP-6.1		0-1	UA-6.03	OPO		9.367			327.845	PR	I	
	6	06	L	ANP-6.1	ATAC-6.01	0-1		OPO		2.616			91.560			
	6	07	L	ACO-6.4	ATAC-6.01	0-1				1.957			68.495	PUM	I	
	6	08	L	ACO-6.5		0-1				1.306			45.710	PUM	I	
	6	09	L	ACO-6.5		0-1				8.893			311.255	PUM	I	
	6	10	L	ACO-6.6		0-1				1.540			53.900	PUM	I	
	6	11	L	ACO-6.5		0-1				4.820			168.700	PUM	I	
	6	12	L	ACO-6.6		0-1				1.212			42.420	PUM	I	
	6	13	L	ANP-6.1			UA-6.03	AUR						PR	I	
	6	14	L	ARN-6.1			APD-6.2								I	
NUP	7	01	L	ACO-7.1	ATAC-7.02	0-2	UA-7.1	AUR		760			26.600	PR	I-II	
	7	02	L	ARE-7.2	ATAC-7.02	0-2	UA-7.2	AUR		942			32.970	PR	I-II	
	7	03	L	ARE-7.2	ATAC-7.02	0-2	UA-7.2	AUR		5.473			191.555	PR	I-II	
	7	04	L	ARE-7.1	ARPS-7.01	0-2	UA-7.6	AUR		19.151			670.285	PR	I-II	

NUCLEO	ZONA	Nº ORDEN	USO	AREA NORMATIVA	AMBITO ESPECIAL G. PUBLICA	MODO DE OBTENCION	AMBITO DE OBTENCION	DESARROLLO ACTIVIDAD EJECUCION	COSTO EXPROP.	SUPEFICIE	IMPUT. COSTO	TIPO DE OBRA	COSTE	IMPT. COSTE	PERIODO EJECUCION	DESCRIPCION ACCION
	7	05	L	ARE-7.3	ATAC-7.02	0-2	UA-7.3	AUR		2.391			83.685	PR	I-II	
	7	06	L	ANP-7.3		0-2	UA-7.35	AUR		1.690			59.150	PR	I-II	
	7	07	L	ANP-7.2		0-2	UA-7.12	AUR		2.897			101.395	PR	I-II	
	7	08	L	ANP-7.2		0-2	UA-7.12	AUR		355			12.425	PR	I-II	
	7	09	L	ANP-7.2		0-2	UA-7.12	AUR		7.641			267.435	PR	I-II	
	7	10	L	ARE-7.4	ARPS-7.02	0-2	UA-7.16	AUR		4.244			148.540	PR	I-II	
	7	11	L	ACO-7.3		0-2	UA-7.34	AUR		499			17.465	PR	I-II	
	7	12	L	ARE-7.4	ARPS-7.03	0-2	UA-7.16	AUR					0	PR	I-II	
	7	13	L	ARE-7.3	ARPS-7.02	0-2	UA-7.21	AUR		561			19.635	PR	I-II	
	7	14	L	ARE-7.4	ARPS-7.03	0-2	UA-7.31	AUR		580			20.300	PR	I-II	
	7	15	L	ARE-7.4	ARPS-7.03	0-2	UA-7.32	AUR		380			13.300	PR	I-II	
	7	11	L	ARE-7.4	ARPS-7.03	0-2	UA-7.32	AUR		1.234			43.190	PR	I-II	

NUP	8	01	L	ARE-8.1		0-2	UA-8.14	OPO		944			33.040	PR	I-II	
				ARE-8.1		0-1		OPO						PR	I-II	
	8	02	L	ARE-8.2		0-2	UA-8.21	AUR		2.208			77.280	PR	I-II	
	8	03	L	ARE-8.2		0-2	UA-8.21	AUR		1.310			45.850	PR	I-II	
	8	04	L	ARE-8.2		0-2	UA-8.21	AUR		2.060			72.100	PR	I-II	
	8	05	L	ARE-8.2		0-2	UA-8.21	AUR		1.358			47.530	PR	I-II	
	8	06	L	ARE-8.3		0-2	UA-8.22	AUR		3.810			133.343	PR	I-II	
	8	07	L	ACO-8.1		0-1		OPO		5.439			190.365	PUM	I	
	8	08	L	ACO-8.1		0-1		OPO		3.935			137.725	PUM	I	
	8	09	L	ANP-8.1		0-2	UA-8.28	AUR		1.372			48.020	PR	I-II	
	8	10	L	ANP-8.1		0.2	UA-8.28	AUR		2.792			97.720	PR	I-II	
	8	11	L	ANP-8.1		0.2	UA-8.28	AUR		3.945			138.075	PR	I-II	
	8	12	L	ACO-8.5		0-1		OPO		2.325			81.375	PUM	I	
	8	13	L	ANP-8.2		0-2	UA-8.40	OPO		6.247			218.645	PR	I-II	
						0-2	UA-8.45	OPO						PR	I-II	
	8	14	L	ACO-8.4		0-1		OPO		1.221			42.735	PUM	I	
	8	15	L	ACO-8.4		0-1				3.706			129.710	PUM	I	
	8	16	L	ACO-8.7		0-2	UA-8.22	AUR		19.836			694.260	PR	I-II	
	8	17	L	SUB-EE-8.2		0-1		OPO		4.434			155.173	PUM	I-II	
	8	18	L	ARE-8.8		0-2	UA-8.53	AUR		11.220			392.700	PR	I-II	
	8	19	L	ARE-8.7		0-2	UA-8.53	AUR		10.787						

NUCLEO	ZONA	Nº ORDEN	USO	AREA NORMATIVA	AMBITO ESPECIAL G. PUBLICA	MODO DE OBTENCION	AMBITO DE OBTENCION	DESARROLLO ACTIVIDAD EJECUCION	COSTO EXPROP.	SUPEFICIE	IMPUT. COSTO	TIPO DE OBRA	COSTE	IMPT. COSTE	PERIODO EJECUCION	DESCRIPCION ACCION
				ARE-8.8		0-2	UA-8.53	AUR								
	8	20	L	ARE-8.8		0-2	UA-8.53	AUR		2.729			95.515			
	8	21	L	ARE-8.8	ATAC-8.02	0-2	UA-8.53	AUR		35.374			1.238.090	PR	I-II	
	8	22	L	ARE-8.8	ATAC-8.02		UA-8.53	AUR		7.297			255.395	PR	I-II	
	8	23	L	ARE-8.8	ATAC-8.02		UA-8.53	AUR		21.172			741.020	PR	I-II	
	8	24	L	ARE-8.8	ATAC-8.02		UA-8.53	AUR		3.742			130.970	PR	I-II	
	8	25	L	ARE-8.8	ATAC-8.02		UA-8.53	AUR		4.587			160.545	PR	I-II	
	8	27	L	SUB-EE-8.2			UA (EE-8.2)/01	AUR		2.617			91.595	PR	I-II	
	8	28	L	SUB-EE-8.2			UA (EE-8.2)/01	AUR		1.690			59.150	PR	I-II	
	8	29	L	SUB-EE-8.3			UA-8.1	AUR		9.771			341.985			
	8	26	L	SUB-EE-8.2			UA(EE-8)/02						0			
	8	27	L	SUB-EE-8.2			UA (EE-8.2)/01	AUR		2617			91.595			
	8	28	L	SUB-EE-8.2			UA (EE-8.2)/01	AUR		1690			59.150			
	8	29	L	ARE-8.6			UA (EE-8.2)/02	AUR		15943			558.005			
	8	30	L	ARE-8.6			UA-8.38	AUR		1199			41.965			
	8	31	L	ARE-8.6			UA-8.38	AUR		413			15.995			
	8	32	L	ARE-8.6			UA-8.38	AUR		457			17.885			
	8	33	L	ARE-8.6			UA-8.38	AUR		511			17.885			
	8	34	L	ARE-8.6		3				15773			552.055			
	8	35	L	ARN-8.1		3				3838			134.330			
	8	36	L	ARE-8.1		3				30177			1.056.195			
NUP	9	01	L	SUB-EE-9.1		0		OPO		8.363			292.705	PUA	I	
	9	02	L	SUB-EE-9.1		0		OPO		1.014			35.490	PUA	I	
	9	03	L	SUB-EE-9.1		0		OPO		18.096			633.360	PUA	I	
	9	04	L	SUB-EE-9.1		0		OPO		4.246			148.610	PUA	I	
	9	05	L	SUB-EE-9.1		0-2	UA-9.1	OPO		16.562			579.670	PR	I-II	
				ARN-9.1			UA-9.2	AUR						PR	I-II	
	9	06	L	ACO-9.1		0-1		OPO		747			26.145	PUM	I	
	9	07	L	ARN-9.1		0-2	UA-9.2	AUR		4.686			164.010	PR	I-II	
	9	08	L	ARN-9.1		0-2	UA-9.2	AUR		2.510			87.850	PR	I-II	
	9	09	L	ANP-9.1		0-2	UA-9.4	AUR		2.685			93.975	PR	I-II	
	9	10	L	SUB-EE-9.1		0		OPO		3.318			116.130	PUA	I	
	9	11	L	ANP-9.1		0-2	UA-9.4	OPO		3.324			116.340	PR	I-II	
	9	12	L	ARN-9.2		0-2	UA-9.5	AUR		8.052			281.820	PR	I-II	PENDIENTE APD-9/01
	9	13	L	ARE-9.1		0-2	UA-9.6	AUR		1.149			40.215	PR	I-II	

NUCLEO	ZONA	Nº ORDEN	USO	AREA NORMATIVA	AMBITO ESPECIAL G. PUBLICA	MODO DE OBTENCION	AMBITO DE OBTENCION	DESARROLLO ACTIVIDAD EJECUCION	COSTO EXPROP.	SUPECIE	IMPUT. COSTO	TIPO DE OBRA	COSTE	IMPT. COSTE	PERIODO EJECUCION	DESCRIPCION ACCION
NUR	NUR-1	01	L	ANP-3		0-2	UA-1.1	OPO		3.570			124.950	PR	E.I.	
	NUR-1	02	L	APR-1		0		OPO		1.070			37.450	PUM	I	
NUR	NUR-2	01	L	ANP-1		0-2	UA-2.1	OPO		1.320			46.200	PR	E.I.	
NUR	NUR-2	02	L	ANP-1		0-2	UA-2.1	OPO		6.350			222.250	PR	E.I.	
NUR	NUR-3	01	L	ANP-2		0-1		OPO		1.124			39.340	PUM	I	
	NUR-3	02	L	ANP-2		0-1		OPO		1.175			41.125	PUM	I	
	NUR-3	03	L	ANP-3		0-1		OPO		2.810			98.350	PUM	I	
NUR	NUR-4	01	L	ANP-2		0-2	UA-4.1	AUR		2.982			104.370	PR	I	
NUR	NUR-5	01	L	ACO-1		0-1		OPO		5.601			196.035	PUM	I-II	
	NUR-5	02	L	ACO-1		0-1		OPO		904			31.640	PUM	I-II	
	NUR-5	03	L	ARE-2		0-1		OPO		3.571			124.985	PUM	I	
	NUR-5	04	L	ARE-2		0-1		OPO		191			6.685	PUM	I	
	NUR-5	05	L	ANP-1		0-1		OPO		453			15.855	PUM	I	
	NUR-5	06	L	ANP-1		0-1		OPO		446			15.610	PUM	I	
	NUR-5	07	L	ANP-1		0-1		OPO		445			15.575	PUM	I	
	NUR-5	08	L	ANP-1		0-1		OPO		450			15.750	PUM	I	
NUR	NUR-6	01	L	ACO-1		0-1		OPO		9.176			321.160	PUM	I-II	
	NUR-6	02	L	ANP-3		0-2		OPO		5.299			185.465	PR	E.I.	
	NUR-6	03	L	ANP-3		0-2		OPO		1.776			62.160	PR	E.I.	
	NUR-6	04	L	APR-1		0-1		OPO		838			29.330	PUM	I	
NUR	NUR-7	01	L	ANP-1		0-2	UA-7.1	AUR		1.970			68.950	PR	I-II	
	NUR-7	02	L	ACO-3		0-1		OPO		922			32.270	PUM	I-II	
	NUR-7	03	L	ACO-3		0-1		OPO		1.438			50.330	PUM	I-II	
	NUR-7	04	L	APR-1		0-1		OPO		6.763			236.705	PUM	I-II	
	NUR-7	05	L	ANP-3		0-1		OPO		5.090			178.150	PUM	I-II	
	NUR-7	06	L	ANP-1		0-1		OPO		875			30.625	PUM	I-II	
NUR	NUR-8	01	L	ACO-4		0-1		OPO		1.855			64.925	PUM	I	
	NUR-8	02	L	ACO-4		0-1		OPO		800			28.000	PUM	I	
	NUR-8	03	L	ANP-3		0-2	UA-8.2	OPO		1.745			61.075	PR	E.I.	
	NUR-8	04	L	ANP-2		0-2	UA-8.1	AUR		829			29.015	PR	I-II	

NUCLEO	ZONA	Nº ORDEN	USO	AREA NORMATIVA	AMBITO ESPECIAL G. PUBLICA	MODO DE OBTENCION	AMBITO DE OBTENCION	DESARROLLO ACTIVIDAD EJECUCION	COSTO EXPROP.	SUPEFICIE	IMPUT. COSTO	TIPO DE OBRA	COSTE	IMPT. COSTE	PERIODO EJECUCION	DESCRIPCION ACCION
NUR	NUR-9	01	L	ANP-1		0-1		OPO		5.290			185.150	PUM	I	
	NUR-9	02	L	SUB-CC-1.2		0-2	SUB-CC-1.2	AUR		2.727			95.445	PR	I	
	NUR-9	03	L	ANP-3		0-1	UA-9.2	AUR		1.296			45.360	PR	I	

PROGRAMA DE ACTUACION Y ESTUDIO ECONOMICO-FINANCIERO

ANEXO-7.5

INVENTARIO GENERAL DE ACCIONES

ACCIONES EN EL SISTEMA GENERAL DE EQUIPAMIENTOS (AEG)

NUCLEO	ZONA	Nº ORDEN	USO	AREA NORMATIVA	AMBITO ESPECIAL G. PUBLICA	MODO DE OBTENCION	AMBITO DE OBTENCION	DESARROLLO ACTIVIDAD EJECUCION	SUPEFICIE	COSTO EXPROP.	IMPUT. COSTO	TIPO DE OBRA	COSTE	IMPT. COSTE	PERIODO EJECUCION	DESCRIPCION ACCION
NUP	0	01	ERS			0		AED	14.047				8.428.200	PU	I-II	
NUP	8	01	ERS-EAS	ARE-8.8	ATAC-8.02	0-2	UA-8.53	AED	4.273				2.563.800	PUM	I-II	
NUP	9	01	EEU	SUB-EE-9.1		0		AED	44.002				26.401.200	PUA	I-II	
	9	02	EEU	SUB-EE-9.1		0		AED	17.943				10.765.800	PUA	I-II	
	9	03	EEU	SUB-EE-9.1		0		AED	17.063				10.237.800	PUA	I-II	
	9	04	EEU	SUB-EE-9.1		0		AED	9.755				5.853.000	PUA	I-II	
	9	05	EEU	SUB-EE-9.1		0		AED	9.303				5.581.800	PUA	I-II	
	9	06	EDC	SUB-EE-9.1		0		AED	12.684				7.610.400	PUA	I-II	
	9	07	EEU	SUB-EE-9.1		0		AED	4.345				2.607.000	PUA	I-II	
	9	08	EEU	SUB-EE-9.1		0		AED	36.124				21.674.400	PUA	I-II	
	9	09	ERE	ANP-9.1		0-2	UA-9.04	AED	11.713				7.027.800	PUA	I-II	
	9	10	ERF	ARE-9.1		0-2	UA-9.06	AED	48.313				28.987.800	PUA	I-II	
	9	11	ERF	ARE-9.1		0-2		AED	16.402				9.841.200	PUM	I-II	
NUR	NUR-9	01	E	SUB-CC-1.2		0-2	SUB-CC-1.2	AED	2.650				1.590.000	P	I-II	

PROGRAMA DE ACTUACION Y ESTUDIO ECONOMICO-FINANCIERO

ANEXO-7.6

INVENTARIO GENERAL DE ACCIONES

ACCIONES EN EL SISTEMA LOCAL DE EQUIPAMIENTOS (AEL)

NUCLEO	ZONA	Nº ORDEN	USO	AREA NORMATIVA	AMBITO ESPECIAL G. PUBLICA	MODO DE OBTENCION	AMBITO DE OBTENCION	DESARROLLO ACTIVIDAD EJECUCION	SUPEFICIE	COSTO EXPROP.	IMPUT. COSTO	TIPO DE OBRA	COSTE	IMPT. COSTE	PERIODO EJECUCION	DESCRIPCION ACCION
NUP	2	01	E	ACO-2.4		0-3	AAL-2.05	AED	1.400				840.000	PU	I-II	
	2	02	E	ARE-2.8		0-2	UA-2.25	AED	6.575				3.945.000	PU	I-II	
NUP	3	01	E	ACO-3.5		0-1		AED	3.795				2.277.000	PU	I-II	
	3	02	E	ACO-3.5		0-1		AED	2.831				1.698.600	PU	I-II	
	3	03	EDJ	ARE-3.1	ARPS-3.02	0-1		AED	5.991				1.797.300	PU	I-II	
	3	04	E	ACO-3.5		0-1		AED	501				300.600	PU	I-II	
	3	05	E	ACO-3.5		0-1		AED	4.204				2.522.400	PU	I-II	
	3	06	E	ACO-3.5		0-1		AED	499				299.400	PU	I-II	
	3	07	E	ACO-3.5		0-1		AED	12.246				7.347.600	PU	I-II	
	3	08	EDM	ACO-3.5		0-1		AED	25.733				7.719.900	PU	I-II	
	3	09	E	SUB-EE-3.3		0-2		AED	1.080				324.000			PENDIENTE DE EJEC.
NUP	4	01	E	ARE-4.1	ARPS-4.01	0-1		AED	9.673				2.901.900	PU	I-II	
						0-3	AAL-4.01									
	4	02	E	ACO-4.2		0-1		AED	5.913				3.547.800	PU	I-II	
	4	03	E	ARE-4.2	ARPS-4.01	0-3	AAL-4.04	AED	895				537.000	PU	I-II	
	4	04	E	ACO-4.11		0-1		AED	2.772				1.663.200	PU	I-II	
	4	05	EDJ	ACO-4.9		0-1		AED	9.606				2.881.800	PU	I-II	
	4	06	E	ARE-4.2	ARPS-4.01	0-3	AAL-4.08	AED	4.210				2.526.000	PU	I-II	
	4	07	E	ACO-4.9		0-1		AED	11.347				6.808.200	PU	I-II	
	4	08	E	ANP-4.1		0-2	UA-4.27	AED	1.533				919.800	PU	I-II	
	4	09	E	ANP-4.2		0-2	UA-4.29	AED								PENDIENTE DE EJEC.
4	10	E	ANP-4.1		0-2	UA-4.27	AED	2.043				1.225.800	PU	I-II		
NUP	5	01	E	ACO-5.1		0-1		AED	940				564.000	PU	I-II	

	5	02	E	ARN-5.1		0-1		AED	2.674				1.604.400	PU	I-II	
NUCLEO	ZONA	Nº ORDEN	USO	AREA NORMATIVA	AMBITO ESPECIAL G. PUBLICA	MODO DE OBTENCION	AMBITO DE OBTENCION	DESARROLLO ACTIVIDAD EJECUCION	SUPEFICIE	COSTO EXPROP.	IMPUT. COSTO	TIPO DE OBRA	COSTE	IMPT. COSTE	PERIODO EJECUCION	DESCRIPCION ACCION

	5	03	EDJ	ARN-5.2		0-1		AED	7.302				2.190.600	PU	I-II	
	5	04	E	SUB-EE-5.1		0-2		AED	13.342				8.005.200	PU	I-II	
	5	05	E	SUB-EE-5.1		0-2		AED	2.102				1.261.200	PU	I-II	
	5	06	EDJ	SUB-EE-5.1		0-2		AED	8.937				2.681.100	PU	I-II	
	5	07	E	ANP-5.1		0-2	UA-5.28	AED	6.669				4.001.400	PU	I-II	
	5	08	E	ACO-5.4		0-1		AED	5.464				3.278.400	PU	I-II	
	5	09	E	ACO-5.4		0-1		AED	2.661				1.596.600	PU	I-II	
	5	10	EDJ	ACO-5.5		0-1		AED	10.771				3.231.300	PU	I-II	
	5	11	E	ACO-5.5		0-1		AED	1.228				736.800	PU	I-II	
	5	12	EDJ	ACO-5.5		0-1		AED	8.948				2.684.400	PU	I-II	
	5	13	E	ACO-5.5		0-1		AED	4.226				2.535.600	PU	I-II	
	5	14	E	ACO-5.5		0-1		AED	2.527				1.516.200	PU	I-II	
	5	15	E	ACO-5.5		0-1-2		AED	3.477				2.086.200	PU	I-II	
	5	16	EDJ	SUB-EE-5.1		0-2	EE-5.1	AED	8.135				2.440.500	PU	I-II	
	5	17	E	ANP-5.2		0-2	UA-5.39	AED						PU	I-II	PLAN ESPECIAL
	5	18	E	ARN-5.3		0-2	UA-5.40	AED						PU	I-II	PLAN ESPECIAL
	5	19	E	ANP-5.3		0-2	UA-5.38	AED						PU	I-II	PLAN ESPECIAL

NUP	6	01	E	ACO-6.4		0-1		AED	1.562				937.200	PU	I-II	
	6	02	E	ACO-6.3	ATAC-6.01	0-1		AED	5.017				3.010.200	PU	I-II	
	6	03	E	ACO-6.4		0-1		AED	1.032				619.200	PU	I-II	
	6	04	E	ACO-6.4		0-1		AED	1.098				658.800	PU	I-II	
	6	05	E	ACO-6.5		0-1		AED	4.706				2.823.600	PU	I-II	
	6	06	EDJ	ACO-6.5		0-1		AED	1.331				399.300	PU	I-II	
	6	07	E	ACO-6.5		0-1		AED	10.875				6.525.000	PU	I-II	
	6	08	E	ACO-6.5		0-1		AED	1.133				679.800	PU	I-II	
	6	09	E	ACO-6.5		0-1		AED	1.273				763.800	PU	I-II	
	6	10	E	ACO-6.6		0-1		AED	1.040				624.000	PU	I-II	
	6	11	E	SUB-EE-6.1		0-2		AED	3.881				2.328.600	PU	I-II	
	6	12	E	ACO-6.6		0-1		AED	19.113				11.467.800	PU	I-II	

NUCLEO	ZONA	Nº ORDEN	USO	AREA NORMATIVA	AMBITO ESPECIAL G. PUBLICA	MODO DE OBTENCION	AMBITO DE OBTENCION	DESARROLLO ACTIVIDAD EJECUCION	SUPEFICIE	COSTO EXPROP.	IMPUT. COSTO	TIPO DE OBRA	COSTE	IMPT. COSTE	PERIODO EJECUCION	DESCRIPCION ACCION
	6	13	EDJ	SUB-EE-6.1		0-2		AED	11.621				3.486.300	PU	I-II	
	6	14	EBO	ACO-6.7		0-1		AED	4.384				2.630.400	PU	I-II	
	6	15	E	ARN-6.1		0-2		AED								
NUP	7	01	E	ANP-7.2		0-2	UA-7.12	AED	439				263.400	PU	I-II	
	7	02	EDC	ARE-7.3		0-1		AED	37.738				11.321.400	PU	I-II	
	7	03	E	ARE-7.3		0-1		AED	9.980				5.988.000	PU	I-II	
	7	04	E	ACO-7.3		0-1		AED	21.125				12.675.000	PU	I-II	
	7	05	E	ACO-7.3		0-2	UA-7.34	AED	1.079				647.400	PU	I-II	
	7	06	E	ARE-7.4	ARPS-7.03	0-1		AED	2.612				1.567.200	PU	I-II	
	7	07	E	ARE-7.1	ARPS-7.01	0-1	UA-7.05	AED						PU	I-II	PLAN ESPECIAL
NUP	8	01	EDP	SUB-EE-8.1		0-1		AED	5.450				381.500	PU	I-II	
	8	02	E	SUB-EE-8.1		0-1		AED	1.477				886.200	PU	I-II	
	8	03	E	SUB-EE-8.1		0-1		AED	1.254				752.400	PU	I-II	
	8	04	E	ACO-8.1		0-3	AAL-8.01	AED	5.642				3.385.200	PU	I-II	
	8	05	E	ACO-8.1		0-3	AAL-8.01	AED	5.982				3.589.200	PU	I-II	
	8	06	E	ACO-8.1		0-3	AAL-8.01	AED	3.918				2.350.800	PU	I-II	
	8	07	EDJ	ANP-8.1		0-2	UA-8.28	AED	12.055				3.616.500	PU	I-II	
	8	08	E	ARE-8.2		0-2	UA-8.21	AED	1.184				710.400	PU	I-II	
	8	09	E	ARE-8.2		0-2	UA-8.21	AED	1.140				684.000	PU	I-II	
	8	10	E	ARE-8.2		0-2	UA-8.21	AED	11.252				6.751.200	PU	I-II	
	8	11	EDJ	ARE-8.3		0-2	UA-8.22	AED	10.328				3.098.400	PU	I-II	
	8	12	E	ACO-8.4		0-1		AED	370				222.000	PU	I-II	
	8	13	EDP	ANP-8.2		0-2	UA-8.45	AED	2.107				632.100	PU	I-II	
	8	14	E	ANP-8.2		0-2	UA-8.45	AED	2.082				1.249.200	PU	I-II	
	8	15	E	ARN-8.5		0-1		AED	462				277.200	PU	I-II	
	8	16	E	ARN-8.5		0-1		AED	684				410.400	PU	I-II	
NUP	9	01	E	ARN-9.2		0-2	UA-9.05	AED						PU	I-II	PENDIENTE APD-9/01

NUCLEO	ZONA	Nº ORDEN	USO	AREA NORMATIVA	AMBITO ESPECIAL G. PUBLICA	MODO DE OBTENCION	AMBITO DE OBTENCION	DESARROLLO ACTIVIDAD EJECUCION	SUPEFICIE	COSTO EXPROP.	IMPUT. COSTO	TIPO DE OBRA	COSTE	IMPT. COSTE	PERIODO EJECUCION	DESCRIPCION ACCION
NUR	NUR-1	01	EUO	ANP-3		0-2	UA-1.01		8260				99.120	PUM	I	Maquinaria agricola
NUR	NUR-2	01	EUO	ANP-2		0-2	UA-2.02		4536				54.432	PUM	I	Maquinaria agricola
NUR	NUR-3	01	EUO	ANP-3		0-2	UA-3.01		5851				70.212	PUM	I	Maquinaria agricola
NUR	NUR-4	01	E	ANP-2		0-2	UA-4.01	AED	1691				1.014.600	P	I-II	
	NUR-4	02	E	ANP-2		0-2	UA-4.01	AED	2365				1.419.000	P	I-II	
	NUR-4	03	EEG	ANP-1		0-1		AED	1395				837.000	PUA	I	
	NUR-4	04	ERS	ANP-1		0-1		AED	1395				837.000	PUM	I-II	
	NUR-4	05	EE	ANP-1		0-1		AED	16745				10.047.000	PUA	I-II	
	NUR-4	06	EDJ	ANP-1		0-1		AED	2333				1.399.800	PUM	I-II	
	NUR-4	07	EUO	ANP-4		0-1			19136				229.632	PUM	I	Maquinaria agricola
NUR	NUR-5	01	EE	ANP-1		0-1		AED	4969				2.981.400	PUA	I-II	
	NUR-5	02	E	ANP-3		0-1		AED	4898				2.938.800	P	I-II	
	NUR-5	03	E	ACOI-1		0-1		AED	842				505.200	P	I-II	
	NUR-5	04	EUO	ANP-2		0-2	UA-4.02		9487				113.844	PUM	I	Maquinaria agricola
NUR	NUR-6	01	EUO	ANP-3		0-2	UA-6.01		7355				88.260	PUM	I	Maquinaria agricola
NUR	NUR-7	01	E	ANP-1		0-2	UA-7.01	AED	1218				730.800	P	I-II	
	NUR-7	02	E	ANP-1		0-2	UA-7.01	AED	1220				732.000	P	I-II	
	NUR-7	03	EUO	ANP-5		0-1			19278				231.336	PUM	I	Maquinaria agricola
	NUR-7	04	EE	ANP-2		0-1		AED	5748				3.448.800	PUA	I-II	
NUR	NUR-8	01	E	ACO-4		0-1		AED	715				429.000	P	I-II	
	NUR-8	02	EE	ANP-1		0-1		AED	3535				2.121.000	PUA	I-II	
	NUR-8	03	E	ANP-2		0-2	UA-8.01	AED	694				416.400	P	I-II	
	NUR-8	04	E	ANP-2		0-2	UA-8.01	AED	1742				1.045.200	P	I-II	

NUCLEO	ZONA	Nº ORDEN	USO	AREA NORMATIVA	AMBITO ESPECIAL G. PUBLICA	MODO DE OBTENCION	AMBITO DE OBTENCION	DESARROLLO ACTIVIDAD EJECUCION	SUPEFICIE	COSTO EXPROP.	IMPUT. COSTO	TIPO DE OBRA	COSTE	IMPT. COSTE	PERIODO EJECUCION	DESCRIPCION ACCION
NUR	NUR-9	01	E	ANP-1		0-1		AED	1247				748.200	P	I-II	
	NUR-9	02	E	SUB-CC-1.1		0-2	SUB-CC-1.1	AED	1638				982.800	P	I-II	
	NUR-9	03	E	ANP-3		0-2	UA-9.02	AED	942				565.200	P	I-II	
	NUR-9	04	E	ANP-3		0-2	UA-9.02	AED	1053				631.800	P	I-II	