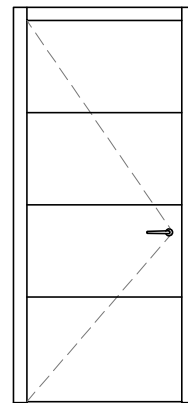


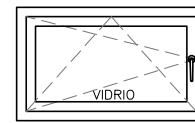
### CARPINTERÍA DE MADERA

P1 6 Unidades  
MADERA LACADA 82 cm x 202 cm

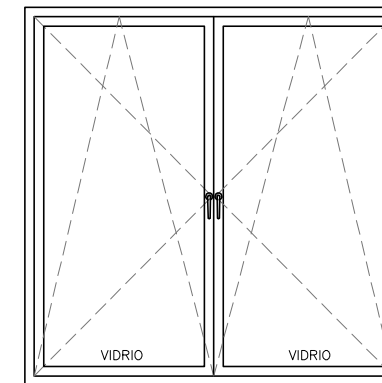


### CARPINTERÍA ALUMINIO

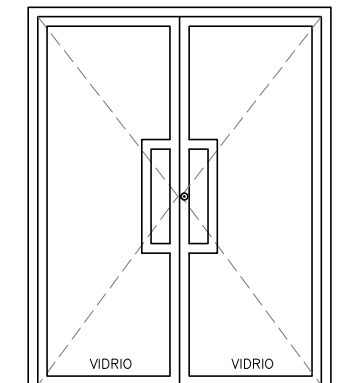
V1 3 Unidades  
VENTANA (100cm x 60cm)  
ALUMINIO RTP + VIDRIO (4.16.4)



V2 4 Unidades  
VENTANA (200cm x 200cm)  
ALUMINIO RTP + VIDRIO (4.16.4)

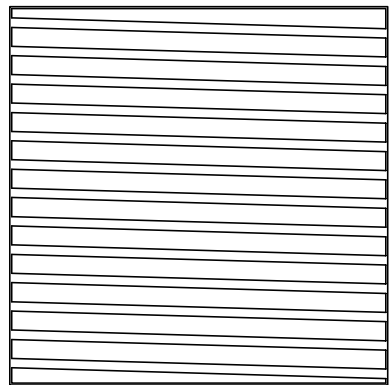


P2 1 Unidades  
PUERTA (160cm x 200cm)  
ALUMINIO RTP + VIDRIO (3+3.16.3+3)

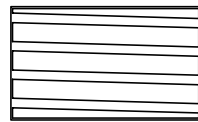


### CARPINTERÍA DE ACERO

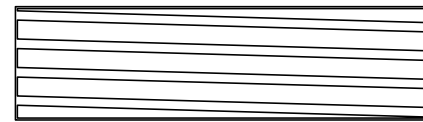
R1 4 Unidades  
REJA PLETINA ACERO GALVANIZADO  
200 cm x 200 cm



R2 2 Unidades  
REJA PLETINA ACERO GALVANIZADO  
100 cm x 60 cm

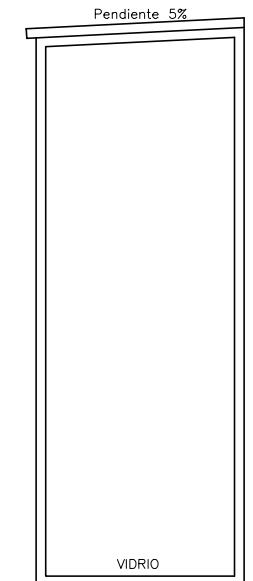
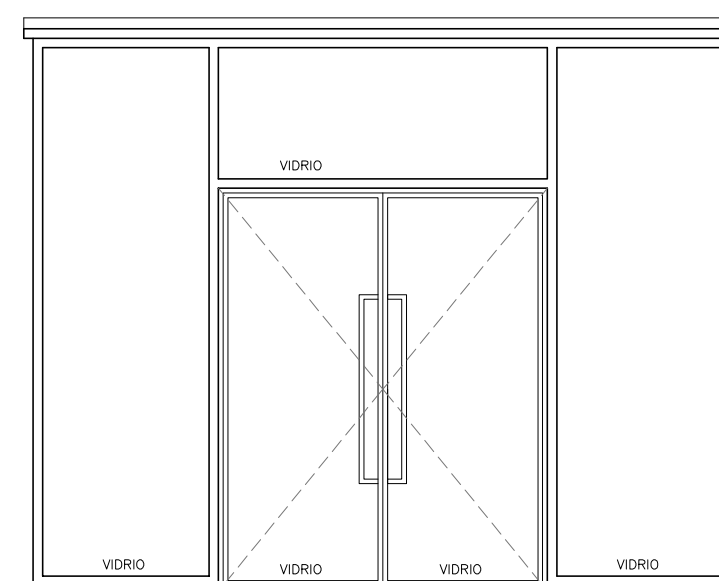
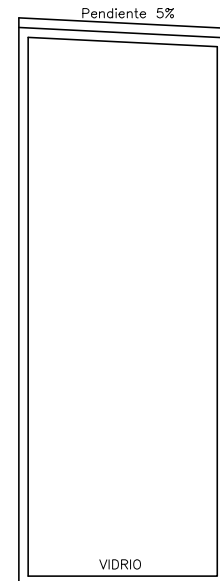


R3 1 Unidad  
REJA PLETINA ACERO GALVANIZADO  
220 cm x 60 cm

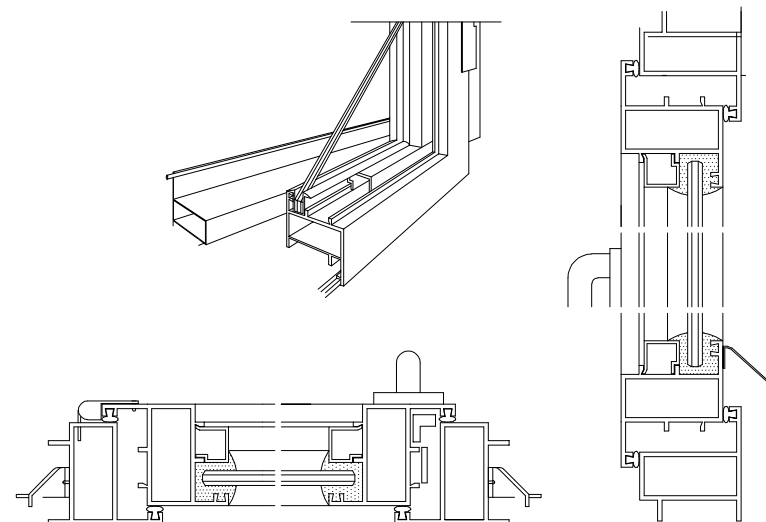


### CARPINTERÍA ALUMINIO

P3 1 Unidad  
CONJUNTO DE CERRAMIENTO (370cm x 300cm) PUERTA (160cm x 200cm)  
ALUMINIO RTP + VIDRIO (4.16.4)

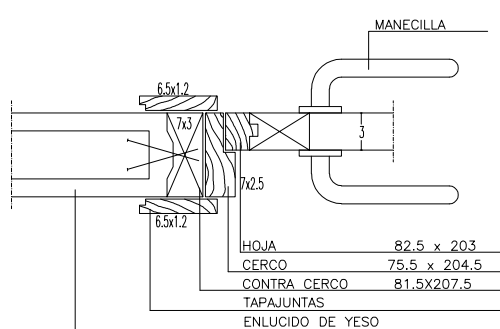


### DETALLE DE VENTANA Y PUERTA ABATIBLE S/E



### DETALLE P1 S/E

NOTA: COTAS EN cm.



## EXCMO. AYUNTAMIENTO DE BADAJOZ GABINETE DE PROYECTOS



PROYECTO DE EJECUCIÓN DE LAS OBRAS DE REPARACIÓN EN EL CENTRO DEL INSTITUTO MUNICIPAL DE SERVICIOS SOCIALES DE LA BARRIADA DE LLERA, BADAJOZ

PLANO DE: <b>CARPINTERÍA Y CERRAJERÍA</b>		ESCALA 1/40
ARQUITECTO TÉCNICO: VICTOR CORRALES MOLINA	DELINTEANTE: NORBERTO ANTÚNEZ RODRÍGUEZ	FECHA SEPTIEMBRE 2018
ARQUITECTO: BEGOÑA GALEANO DÍAZ	CARLOS DOMÍNGUEZ MUÑOZ	Nº EXPEDIENTE
		PLANO Nº <b>07</b>