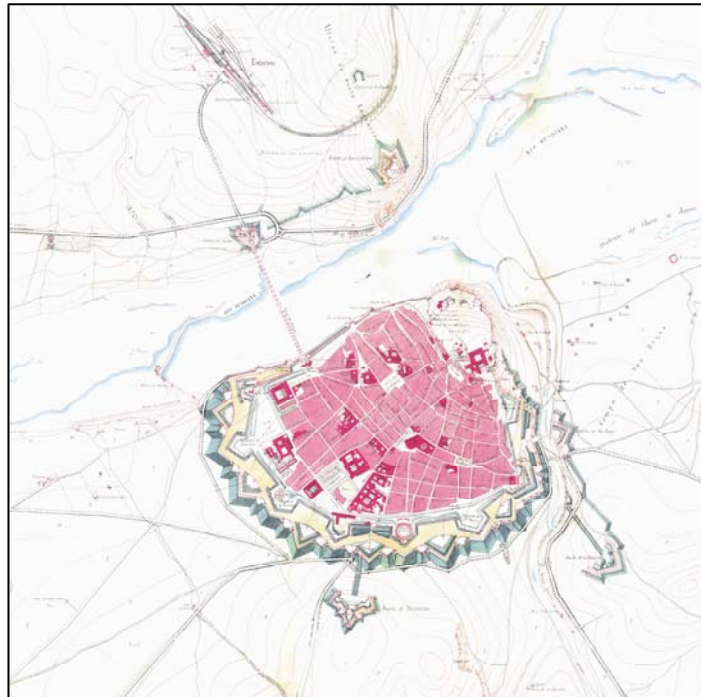


BADAJOS

Revisión del PLAN GENERAL MUNICIPAL

ÍNDICE DEL PLAN GENERAL MUNICIPAL





ÍNDICE DE DOCUMENTOS INTEGRANTES DE LA REVISIÓN
DEL PLAN GENERAL MUNICIPAL DE BADAJOZ

1: PLAN GENERAL MUNICIPAL	1
2: CATÁLOGO DE ELEMENTOS DE INTERÉS HISTÓRICO ARTÍSTICO Y AMBIENTAL	17
3: PLAN ESPECIAL DE ORDENACIÓN, PROTECCIÓN Y ACTUACIÓN DEL CENTRO HISTÓRICO	20



1: PLAN GENERAL MUNICIPAL



ÍNDICE DEL PLAN GENERAL MUNICIPAL

CAJA 1. INFORMACIÓN URBANÍSTICA

DOCUMENTACIÓN ESCRITA DE LA INFORMACIÓN

A. MEMORIA DE LA INFORMACIÓN

MEMORIA SINTESIS DE LA INFORMACIÓN

MEMORIA TERRITORIAL

RELACION DE DATOS TOMO 1: DATOS DE POBLACION

RELACION DE DATOS TOMO 2: DATOS CATASTRALES

RELACION DE DATOS TOMO 3: DATOS DE EQUIPAMIENTOS

B. ESTUDIO SOCIO ECONOMICO

2

TOMO I.- MEMORIA JUSTIFICATIVA.

TOMO II.- ESTUDIO SOCIOECONÓMICO: DIAGNOSTICO DE LAS ACTIVIDADES ECONÓMICAS DEL MUNICIPIO DE BADAJOZ. ANÁLISIS DE LA DINÁMICA DEMOGRÁFICA DEL MUNICIPIO DE BADAJOZ.

TOMO III.- EVOLUCIÓN DEL MERCADO DE LA VIVIENDA DEL MUNICIPIO DE BADAJOZ.

TOMO IV.- ADDENDA A LOS ESTUDIOS SOCIOECONÓMICO, DE VIVIENDA Y MEMORIA JUSTIFICATIVA CORRESPONDIENTE AL P.G.O.U. DE BADAJOZ

TOMO V.- SITUACIÓN ECONÓMICA-FINANCIERA DEL AYUNTAMIENTO DE BADAJOZ.



PLANOS DE INFORMACIÓN

ÍNDICE DE PLANOS

I-T-1.: VALORACIÓN AGRÍCOLA

I-T-2.: VALORACIÓN AMBIENTAL

I-T-3.: CULTIVOS

I-T-4.: INUNDABILIDAD

I-T-5.: INFRAESTRUCTURAS

I-NUP-1: CRECIMIENTO URBANO

I-NUP-2: DEFINICION AREAS ESPACIALES

I-NUP-3: ESTADO Y CALIDAD DE LA EDIFICACION

I-NUP-4: TIPOLOGIA EDIFICATORIA

I-NUP-5A: EQUIPAMIENTOS(ESPACIOS LIBRES Y DEPORTIVOS

I-NUP-5B: EQUIPAMIENTOS(ENSEÑANZA)

I-NUP-5C: EQUIPAMIENTOS

I-NUP-6: USOS Y ALTURAS DE LA EDIFICACION

I-NUP-7: DENSIDAD DE POBLACION

I-NUP-8A: ANALISIS PLANEAMIENTO Y GESTION

I-NUP-8B: DESARROLLO DEL PLANEAMIENTO Y GESTION

I-NUP-9: ANALISIS DE LOS DIVERSOS PLANEAMIENTOS

I-NUP-10: RED VIARIA Y APARCAMIENTOS

I-NUP-11: SANEAMIENTO

I-NUP-12: ABASTECIMIENTO

I-NUP-13: RED ENERGIA ELECTRICA

I-NUP-14: RED DE TELEFONIA Y TELEGRAFO

I-NUP-15: RED DE GAS

POBLADOS : ESTUDIO DE MANZANAS

POBLADOS: ESTUDIO TIPOLÓGICO DE VIVIENDAS



CAJA 2. ORDENACIÓN URBANÍSTICA

DOCUMENTACIÓN ESCRITA DE LA ORDENACIÓN

A. MEMORIA DE LA ORDENACIÓN

CUADROS RESUMEN DE LA ORDENACIÓN

Núcleo Urbano Principal (NUP)

Núcleos Urbanos Rurales (NUR)

Núcleos Urbanos Secundarios (NUS)

B. PROGRAMA DE ACTUACIÓN Y ESTUDIO ECONÓMICO-FINANCIERO

LISTADO GENERAL DE ACTUACIONES Y EVALUACIÓN ECONÓMICA

C. ESTUDIO DE IMPACTO AMBIENTAL

D. NORMAS URBANÍSTICAS

DOCUMENTO Nº1: TOMO I: NORMATIVA URBANÍSTICA GENERAL

DOCUMENTO Nº1: TOMO II: ANEXO COMPATIBILIDAD USOS URBANÍSTICOS

DOCUMENTO Nº2: NORMATIVA URBANÍSTICA PARTICULAR DEL NÚCLEO URBANO PRINCIPAL.

DOCUMENTO Nº3: NORMATIVA URBANÍSTICA PARTICULAR DE LOS NUCLEOS URBANOS RURALES, NUCLEOS URBANOS SECUNDARIOS Y SUELO NO URBANIZABLE.



PLANOS DE ORDENACIÓN

ÍNDICE DE PLANOS

ORDENACION ESTRUCTURAL DEL TERRITORIO.

OE-T-1. ORDENACION ESTRUCTURAL DEL TERMINO MUNICIPAL. DIVISION DEL TERRITORIO.(1/65.000).

OE-T-2. ORDENACION ESTRUCTURAL DEL TERMINO MUNICIPAL. EQUIPAMIENTOS Y ESPACIOS LIBRES PUBLICOS. REDES DE TRANSPORTES E INFRAESTRUCTURAS.(1/65.000)

OE-T-3. ORDENACION ESTRUCTURAL DEL TERMINO MUNICIPAL. GESTIÓN Y PROGRAMACION DE ACTUACIONES.(1/65.000).

OE-T-4 ORDENACION ESTRUCTURAL DEL TERMINO MUNICIPAL. AREAS NORMATIVAS.(1/20.000).(73 HOJAS)

ORDENACION ESTRUCTURAL DE LOS NUCLEOS URBANOS

ORDENACION ESTRUCTURAL (Núcleo Urbano Principal).

5

OE-NUP-1.- ORDENACION ESTRUCTURAL. BADAJOZ. CLASIFICACION DEL SUELO. (1/15.000).

OE-NUP-2.- ORDENACION ESTRUCTURAL. BADAJOZ. USOS GLOBALES Y SISTEMAS GENERALES. (1/15.000)

OE-NUP-3.- ORDENACION ESTRUCTURAL. CALIFICACION Y REGULACION DEL SUELO. BADAJOZ: AREAS NORMATIVAS. (1/15.000).

OE-NUP-4.- ORDENACION ESTRUCTURAL. BADAJOZ. DEFINICION DE LA GESTION DEL SUELO. (1/15.000)

OE-NUP-5- ORDENACION ESTRUCTURAL. BADAJOZ. SISTEMAS GENERALES DE EQUIPAMIENTOS Y ESPACIOS LIBRES: PROGRAMACION (1/15.000).

OE-NUP-6.1- ORDENACION ESTRUCTURAL. BADAJOZ. SISTEMA GENERAL DE TRANSPORTES. DEFINICION Y DIMENSIONAMIENTO. (1/15.000

OE-NUP-6.2.- ORDENACION ESTRUCTURAL. BADAJOZ. SISTEMA GENERAL DE TRANSPORTES.SECCIONES TIPO. PLANO 1 (1/200).



OE-NUP-6.3.- ORDENACION ESTRUCTURAL. BADAJOZ. SISTEMA GENERAL DE TRANSPORTES. SECCIONES TIPO. PLANO 2 (1/200).

OE-NUP 6.4.- ORDENACION ESTRUCTURAL. BADAJOZ. SISTEMA GENERAL DE TRANSPORTES: PROGRAMACION. (1/15.000).

OE-NUP 7- ORDENACION ESTRUCTURAL. BADAJOZ. SISTEMA GENERAL DE TRANSPORTES Y ESPACIOS LIBRES: SUELO SUB-CC: FINANCIACION PRIVADA. (1/15.000).

OE-NUP-8.1.- ORDENACION ESTRUCTURAL. BADAJOZ. SISTEMA GENERAL DE INFRAESTRUCTURAS. SANEAMIENTO: DEFINICION, DIMENSIONAMIENTO Y PROGRAMACION.(1:15.000).

OE-NUP-8.2.- ORDENACION ESTRUCTURAL. BADAJOZ. SISTEMA GENERAL DE INFRAESTRUCTURAS. ABASTECIMIENTO: DEFINICION, DIMENSIONAMIENTO Y PROGRAMACION.(1:15.000)

OE-NUP-8.3.- ORDENACION ESTRUCTURAL. BADAJOZ. SISTEMA GENERAL DE INFRAESTRUCTURAS. RED DE ENERGIA ELECTRICA: DEFINICION, DIMENSIONAMIENTO Y FINANCIACION.(1:15.000)

ORDENACION DETALLADA.(Núcleo Urbano Principal).

OD-NUP-1.- CALIFICACIÓN Y REGULACIÓN. DEL SUELO. BADAJOZ: CALIFICACIÓN, ALINEACIONES Y RASANTES. (1/2.000).(129 HOJAS)

OD-NUP-2.- GESTION DEL SUELO. BADAJOZ: AMBITOS DE GESTION.(1/15.000).

OD-NUP-3- GESTION DEL SUELO. BADAJOZ: DETALLE DE LA GESTION. (1/2.000).(129 HOJAS)

6

ORDENACION ESTRUCTURAL y ORDENACION DETALLADA.(Núcleos Urbanos Rurales del NUR-1 al NUR-8).

OE-(NUR-1)-1: ORDENACION ESTRUCTURAL. ALCAZABA. CLASIFICACION DEL SUELO. (1/5.000).

OE-(NUR-1)-2: ORDENACION ESTRUCTURAL. ALCAZABA. USOS GLOBALES Y SISTEMAS GENERALES. (1/5.000).

OE-(NUR-1)-3: ORDENACION ESTRUCTURAL. ALCAZABA. CALIFICACION Y REGULACION DEL SUELO: AREAS NORMATIVAS. (1/5.000)

OE-(NUR-1)-4: ORDENACION ESTRUCTURAL. ALCAZABA. DEFINICION DE LA GESTION DEL SUELO. (1/5.000).

OE-(NUR-1)-5: ORDENACION ESTRUCTURAL. ALCAZABA. SISTEMAS GENERALES: DEFINICION, DIMENSIONAMIENTO Y PROGRAMACION (1/5.000).



OD-(NUR-1)-1: CALIFICACIÓN Y REGULACIÓN. DEL SUELO. ALCAZABA: CALIFICACIÓN, ALINEACIONES Y RASANTES. (1/2.000).(4 HOJAS)

OD-(NUR-1)-2.- GESTION DEL SUELO. ALCAZABA: AMBITOS DE GESTION.(1/5.000)

OD-(NUR-1)-3- GESTION DEL SUELO. ALCAZABA: DETALLE DE LA GESTION. (1/2.000).(4 HOJAS)

OE-(NUR-2)-1: ORDENACION ESTRUCTURAL. ALVARADO. CLASIFICACION DEL SUELO. (1/5.000).

OE-(NUR-2)-2: ORDENACION ESTRUCTURAL. ALVARADO. USOS GLOBALES Y SISTEMAS GENERALES. (1/5.000).

OE-(NUR-2)-3: ORDENACION ESTRUCTURAL. ALVARADO. CALIFICACION Y REGULACION DEL SUELO: AREAS NORMATIVAS. (1/5.000)

OE-(NUR-2)-4: ORDENACION ESTRUCTURAL. ALVARADO. DEFINICION DE LA GESTION DEL SUELO. (1/5.000).

OE-(NUR-2)-5: ORDENACION ESTRUCTURAL. ALVARADO. SISTEMAS GENERALES: DEFINICION, DIMENSIONAMIENTO Y PROGRAMACION (1/5.000).

OD-(NUR-2)-1.- CALIFICACIÓN Y REGULACIÓN. DEL SUELO. ALVARADO: CALIFICACIÓN, ALINEACIONES Y RASANTES. (1/2.000).(4 HOJAS)

OD-(NUR-2)-2.- GESTION DEL SUELO. ALVARADO: AMBITOS DE GESTION.(1/5.000)

OD-(NUR-2)-3- GESTION DEL SUELO. ALVARADO: DETALLE DE LA GESTION. (1/2.000).(4 HOJAS)

7

OE-(NUR-3)-1: ORDENACION ESTRUCTURAL. BALBOA. CLASIFICACION DEL SUELO. (1/5.000).

OE-(NUR-3)-2: ORDENACION ESTRUCTURAL. BALBOA. USOS GLOBALES Y SISTEMAS GENERALES. (1/5.000).

OE-(NUR-3)-3: ORDENACION ESTRUCTURAL. BALBOA. CALIFICACION Y REGULACION DEL SUELO: AREAS NORMATIVAS. (1/5.000)

OE-(NUR-3)-4: ORDENACION ESTRUCTURAL. BALBOA. DEFINICION DE LA GESTION DEL SUELO. (1/5.000).

OE-(NUR-3)-5: ORDENACION ESTRUCTURAL. BALBOA. SISTEMAS GENERALES: DEFINICION, DIMENSIONAMIENTO Y PROGRAMACION (1/5.000).

OD-(NUR-3)-1.- CALIFICACIÓN Y REGULACIÓN. DEL SUELO. BALBOA: CALIFICACIÓN, ALINEACIONES Y RASANTES. (1/2.000).(4 HOJAS)



OD-(NUR-3)-2.- GESTION DEL SUELO. BALBOA: AMBITOS DE GESTION.(1/5.000)

OD-(NUR-3)-3- GESTION DEL SUELO. BALBOA: DETALLE DE LA GESTION. (1/2.000).(4 HOJAS)

OE-(NUR-4)-1: ORDENACION ESTRUCTURAL. GEVORA. CLASIFICACION DEL SUELO. (1/5.000).

**OE-(NUR-4)-2: ORDENACION ESTRUCTURAL. GEVORA. USOS GLOBALES Y SISTEMAS GENERALES.
(1/5.000).**

**OE-(NUR-4)-3: ORDENACION ESTRUCTURAL. GEVORA. CALIFICACION Y REGULACION DEL
SUELO: AREAS NORMATIVAS. (1/5.000)**

**OE-(NUR-4)-4: ORDENACION ESTRUCTURAL. GEVORA. DEFINICION DE LA GESTION DEL SUELO.
(1/5.000).**

**OE-(NUR-4)-5: ORDENACION ESTRUCTURAL. GEVORA. SISTEMAS GENERALES: DEFINICION,
DIMENSIONAMIENTO Y PROGRAMACION (1/5.000).**

**OD-(NUR-4)-1.- CALIFICACIÓN Y REGULACIÓN. DEL SUELO. GEVORA: CALIFICACIÓN, ALINEACIONES Y
RASANTES. (1/2.000).(6 HOJAS)**

OD-(NUR-4)-2.- GESTION DEL SUELO. GEVORA: AMBITOS DE GESTION.(1/5.000)

OD-(NUR-4)-3- GESTION DEL SUELO. GEVORA: DETALLE DE LA GESTION. (1/2.000).(6 HOJAS)

8

OE-(NUR-5)-1: ORDENACION ESTRUCTURAL. NOVELDA. CLASIFICACION DEL SUELO. (1/5.000).

**OE-(NUR-5)-2: ORDENACION ESTRUCTURAL. NOVELDA. USOS GLOBALES Y SISTEMAS GENERALES.
(1/5.000).**

**OE-(NUR-5)-3: ORDENACION ESTRUCTURAL. NOVELDA. CALIFICACION Y REGULACION DEL
SUELO: AREAS NORMATIVAS. (1/5.000)**

**OE-(NUR-5)-4: ORDENACION ESTRUCTURAL. NOVELDA. DEFINICION DE LA GESTION DEL SUELO.
(1/5.000).**

**OE-(NUR-5)-5: ORDENACION ESTRUCTURAL. NOVELDA. SISTEMAS GENERALES: DEFINICION,
DIMENSIONAMIENTO Y PROGRAMACION (1/5.000).**

**OD-(NUR-5)-1.- CALIFICACIÓN Y REGULACIÓN. DEL SUELO. NOVELDA: CALIFICACIÓN, ALINEACIONES
Y RASANTES. (1/2.000).(4 HOJAS)**

OD-(NUR-5)-2.- GESTION DEL SUELO. NOVELDA: AMBITOS DE GESTION.(1/5.000)

OD-(NUR-5)-3- GESTION DEL SUELO. NOVELDA: DETALLE DE LA GESTION. (1/2.000).(4 HOJAS)



OE-(NUR-6)-1: ORDENACION ESTRUCTURAL. SAGRAJAS. CLASIFICACION DEL SUELO. (1/5.000).

OE-(NUR-6)-2: ORDENACION ESTRUCTURAL. SAGRAJAS. USOS GLOBALES Y SISTEMAS GENERALES. (1/5.000).

OE-(NUR-6)-3: ORDENACION ESTRUCTURAL. SAGRAJAS. CALIFICACION Y REGULACION DEL SUELO: AREAS NORMATIVAS. (1/5.000)

OE-(NUR-6)-4: ORDENACION ESTRUCTURAL. SAGRAJAS. DEFINICION DE LA GESTION DEL SUELO. (1/5.000).

OE-(NUR-6)-5: ORDENACION ESTRUCTURAL. SAGRAJAS. SISTEMAS GENERALES: DEFINICION, DIMENSIONAMIENTO Y PROGRAMACION (1/5.000).

OD-(NUR-6)-1.- CALIFICACIÓN Y REGULACIÓN. DEL SUELO. SAGRAJAS: CALIFICACIÓN, ALINEACIONES Y RASANTES. (1/2.000).(4 HOJAS)

OD-(NUR-6)-2.- GESTION DEL SUELO. SAGRAJAS: AMBITOS DE GESTION.(1/5.000)

OD-(NUR-6)-3- GESTION DEL SUELO. SAGRAJAS: DETALLE DE LA GESTION. (1/2.000).(4 HOJAS)

OE-(NUR-7)-1: ORDENACION ESTRUCTURAL. VALDEBOTOA. CLASIFICACION DEL SUELO. (1/5.000).

OE-(NUR-7)-2: ORDENACION ESTRUCTURAL. VALDEBOTOA. USOS GLOBALES Y SISTEMAS GENERALES. (1/5.000).

OE-(NUR-7)-3: ORDENACION ESTRUCTURAL. VALDEBOTOA. CALIFICACION Y REGULACION DEL SUELO: AREAS NORMATIVAS. (1/5.000)

OE-(NUR-7)-4: ORDENACION ESTRUCTURAL. VALDEBOTOA. DEFINICION DE LA GESTION DEL SUELO. (1/5.000).

OE-(NUR-7)-5: ORDENACION ESTRUCTURAL. VALDEBOTOA. SISTEMAS GENERALES: DEFINICION, DIMENSIONAMIENTO Y PROGRAMACION (1/5.000).

OD-(NUR-7)-1.- CALIFICACIÓN Y REGULACIÓN. DEL SUELO. VALDEBOTOA: CALIFICACIÓN, ALINEACIONES Y RASANTES. (1/2.000).(4 HOJAS)

OD-(NUR-7)-2.- GESTION DEL SUELO. VALDEBOTOA: AMBITOS DE GESTION.(1/5.000)

OD-(NUR-7)-3- GESTION DEL SUELO. VALDEBOTOA: DETALLE DE LA GESTION. (1/2.000).(4 HOJAS)

OE-(NUR-8)-1: ORDENACION ESTRUCTURAL. VILLAFRANCO. CLASIFICACION DEL SUELO. (1/5.000).



OE-(NUR-8)-2: ORDENACION ESTRUCTURAL. VILLAFRANCO. USOS GLOBALES Y SISTEMAS GENERALES. (1/5.000).

OE-(NUR-8)-3: ORDENACION ESTRUCTURAL. VILLAFRANCO. CALIFICACION Y REGULACION DEL SUELO: AREAS NORMATIVAS. (1/5.000)

OE-(NUR-8)-4: ORDENACION ESTRUCTURAL. VILLAFRANCO. DEFINICION DE LA GESTION DEL SUELO. (1/10.000) (1/5.000).

OE-(NUR-8)-5: ORDENACION ESTRUCTURAL. VILLAFRANCO. SISTEMAS GENERALES: DEFINICION, DIMENSIONAMIENTO Y PROGRAMACION (1/5.000).

OD-(NUR-8)-1.- CALIFICACIÓN Y REGULACIÓN. DEL SUELO. VILLAFRANCO: CALIFICACIÓN, ALINEACIONES Y RASANTES. (1/2.000).(6 HOJAS)

OD-(NUR-8)-2.- GESTION DEL SUELO. VILLAFRANCO: AMBITOS DE GESTION.(1/5.000)

OD-(NUR-8)-3- GESTION DEL SUELO. VILLAFRANCO: DETALLE DE LA GESTION. (1/2.000).(6 HOJAS)

ORDENACION ESTRUCTURAL y ORDENACION DETALLADA. (Núcleo Urbano Rural NUR-9).

10

OE-(NUR-9)-1: ORDENACION ESTRUCTURAL. GUADIANA. CLASIFICACION DEL SUELO. (1/10.000).

OE-(NUR-9)-2: ORDENACION ESTRUCTURAL. GUADIANA. USOS GLOBALES Y SISTEMAS GENERALES. (1/10.000).

OE-(NUR-9)-3: ORDENACION ESTRUCTURAL. GUADIANA. CALIFICACION Y REGULACION DEL SUELO: AREAS NORMATIVAS. (1/10.000)

OE-(NUR-9)-4: ORDENACION ESTRUCTURAL. GUADIANA. DEFINICION DE LA GESTION DEL SUELO. (1/10.000).

OE-(NUR-9)-5: ORDENACION ESTRUCTURAL. GUADIANA. SISTEMAS GENERALES: DEFINICION, DIMENSIONAMIENTO Y PROGRAMACION (1/10.000).

OD-(NUR-9)-1.- CALIFICACIÓN Y REGULACIÓN. DEL SUELO. GUADIANA: CALIFICACIÓN, ALINEACIONES Y RASANTES. (1/2.000).(8 HOJAS)

OD-(NUR-9)-2.- GESTION DEL SUELO. GUADIANA: AMBITOS DE GESTION.(1/10.000)

OD-(NUR-9)-3- GESTION DEL SUELO. GUADIANA: DETALLE DE LA GESTION. (1/2.000).(8 HOJAS)



ORDENACION ESTRUCTURAL Y ORDENACION DETALLADA (Núcleos Urbanos Secundarios del NUS-1 al NUS-21).

OE-(NUS-1)-1: ORDENACION ESTRUCTURAL. CERROS VERDES. CLASIFICACION DEL SUELO. (1/15.000)

OE-(NUS-1)-2: ORDENACION ESTRUCTURAL. CERROS VERDES. USOS GLOBALES Y SISTEMAS GENERALES. (1/15.000).

OE-(NUS-1)-3: ORDENACION ESTRUCTURAL. CERROS VERDES. CALIFICACION Y REGULACION DEL SUELO: AREAS NORMATIVAS. (1/15.000)

OE-(NUS-1)-4: ORDENACION ESTRUCTURAL. CERROS VERDES. DEFINICION DE LA GESTION DEL SUELO. (1/15.000).

OE-(NUS-2)-1: ORDENACION ESTRUCTURAL. BOTOA. CLASIFICACION DEL SUELO. (1/15.000)

OE-(NUS-2)-2: ORDENACION ESTRUCTURAL. BOTOA. USOS GLOBALES Y SISTEMAS GENERALES. (1/15.000)

**OE-(NUS-2)-3: ORDENACION ESTRUCTURAL. BOTOA. CALIFICACION Y REGULACION DEL SUELO: 11
AREAS NORMATIVAS. (1/15.000)**

OE-(NUS-2)-4: ORDENACION ESTRUCTURAL. BOTOA. DEFINICION DE LA GESTION DEL SUELO. (1/15.000).

OE-(NUS-3)-1: ORDENACION ESTRUCTURAL. CALATRAVEJA. CLASIFICACION DEL SUELO. (1/15.000)

OE-(NUS-3)-2: ORDENACION ESTRUCTURAL. CALATRAVEJA. USOS GLOBALES Y SISTEMAS GENERALES. (1/15.000)

OE-(NUS-3)-3: ORDENACION ESTRUCTURAL. CALATRAVEJA. CALIFICACION Y REGULACION DEL SUELO: AREAS NORMATIVAS. (1/15.000)

OE-(NUS-3)-4: ORDENACION ESTRUCTURAL. CALATRAVEJA. DEFINICION DE LA GESTION DEL SUELO. (1/15.000).

OE-(NUS-4)-1: ORDENACION ESTRUCTURAL. RIO CAYA. CLASIFICACION DEL SUELO. (1/15.000)



**OE-(NUS-4)-2: ORDENACION ESTRUCTURAL. RIO CAYA. USOS GLOBALES Y SISTEMAS GENERALES.
(1/15.000)**

**OE-(NUS-4)-3: ORDENACION ESTRUCTURAL. RIO CAYA. CALIFICACION Y REGULACION DEL
SUELO: AREAS NORMATIVAS. (1/15.000)**

**OE-(NUS-4)-4: ORDENACION ESTRUCTURAL. RIO CAYA. DEFINICION DE LA GESTION DEL SUELO.
(1/15.000).**

**OE-(NUS-5)-1: ORDENACION ESTRUCTURAL. COLONIA BASE AÉREA. CLASIFICACION DEL SUELO.
(1/15.000)**

**OE-(NUS-5)-2: ORDENACION ESTRUCTURAL. COLONIA BASE AÉREA. USOS GLOBALES Y SISTEMAS
GENERALES. (1/15.000)**

**OE-(NUS-5)-3: ORDENACION ESTRUCTURAL. COLONIA BASE AÉREA. CALIFICACION Y
REGULACION DEL SUELO: AREAS NORMATIVAS. (1/15.000)**

**OE-(NUS-5)-4: ORDENACION ESTRUCTURAL. COLONIA BASE AÉREA. DEFINICION DE LA GESTION DEL
SUELO. (1/15.000).**

OE-(NUS-6)-1: ORDENACION ESTRUCTURAL. TRES ARROYOS. CLASIFICACION DEL SUELO. (1/15.000)

**OE-(NUS-6)-2: ORDENACION ESTRUCTURAL. TRES ARROYOS. USOS GLOBALES Y SISTEMAS
GENERALES. (1/15.000)**

**OE-(NUS-6)-3: ORDENACION ESTRUCTURAL. TRES ARROYOS. CALIFICACION Y REGULACION
DEL SUELO: AREAS NORMATIVAS. (1/15.000)**

**OE-(NUS-6)-4: ORDENACION ESTRUCTURAL. TRES ARROYOS. DEFINICION DE LA GESTION DEL SUELO.
(1/15.000).**

OE-(NUS-7)-1: ORDENACION ESTRUCTURAL. EL CABALLO. CLASIFICACION DEL SUELO. (1/15.000)

**OE-(NUS-7)-2: ORDENACION ESTRUCTURAL. EL CABALLO. USOS GLOBALES Y SISTEMAS GENERALES.
(1/15.000)**

**OE-(NUS-7)-3: ORDENACION ESTRUCTURAL. EL CABALLO. CALIFICACION Y REGULACION DEL
SUELO: AREAS NORMATIVAS. (1/15.000)**

**OE-(NUS-7)-4: ORDENACION ESTRUCTURAL. EL CABALLO. DEFINICION DE LA GESTION DEL SUELO.
(1/15.000).**



**OE-(NUS-8)-1: ORDENACION ESTRUCTURAL. CARRETERA SEVILLA. CLASIFICACION DEL SUELO.
(1/15.000)**

**OE-(NUS-8)-2: ORDENACION ESTRUCTURAL. CARRETERA SEVILLA. USOS GLOBALES Y SISTEMAS
GENERALES. (1/15.000)**

**OE-(NUS-8)-3: ORDENACION ESTRUCTURAL. CARRETERA DE SEVILLA. CALIFICACION Y
REGULACION DEL SUELO: AREAS NORMATIVAS. (1/15.000)**

**OE-(NUS-8)-4: ORDENACION ESTRUCTURAL. CARRETERA SEVILLA. DEFINICION DE LA GESTION DEL
SUELO. (1/15.000).**

OE-(NUS-9)-1: ORDENACION ESTRUCTURAL. CAMPOFRIO. CLASIFICACION DEL SUELO. (1/15.000)

**OE-(NUS-9)-2: ORDENACION ESTRUCTURAL. CAMPOFRIO. USOS GLOBALES Y SISTEMAS GENERALES.
(1/15.000)**

**OE-(NUS-9)-3: ORDENACION ESTRUCTURAL. CAMPOFRIO. CALIFICACION Y REGULACION DEL
SUELO: AREAS NORMATIVAS. (1/15.000)**

**OE-(NUS-9)-4: ORDENACION ESTRUCTURAL. CAMPOFRIO. DEFINICION DE LA GESTION DEL SUELO. 13
(1/15.000).**

OE-(NUS-10)-1: ORDENACION ESTRUCTURAL. EL MANANTIO. CLASIFICACION DEL SUELO. (1/15.000)

**OE-(NUS-10)-2: ORDENACION ESTRUCTURAL. EL MANANTIO. USOS GLOBALES Y SISTEMAS
GENERALES. (1/15.000)**

**OE-(NUS-10)-3: ORDENACION ESTRUCTURAL. EL MANANTIO. CALIFICACION Y REGULACION DEL
SUELO: AREAS NORMATIVAS. (1/15.000)**

**OE-(NUS-10)-4: ORDENACION ESTRUCTURAL. EL MANANTIO. DEFINICION DE LA GESTION DEL SUELO.
(1/15.000).**

**OE-(NUS-11)-1: ORDENACION ESTRUCTURAL. DEHESILLA DE CALAMON. CLASIFICACION DEL SUELO.
(1/15.000)**



OE-(NUS-11)-2: ORDENACION ESTRUCTURAL. DEHESILLA DE CALAMON. USOS GLOBALES Y SISTEMAS GENERALES. (1/15.000)

OE-(NUS-11)-3: ORDENACION ESTRUCTURAL. DEHESILLA DE CALAMON. CALIFICACION Y REGULACION DEL SUELO: AREAS NORMATIVAS. (1/15.000)

OE-(NUS-11)-4: ORDENACION ESTRUCTURAL. DEHESILLA DE CALAMON. DEFINICION DE LA GESTION DEL SUELO. (1/15.000).

OE-(NUS-12)-1: ORDENACION ESTRUCTURAL. CAMPOMANES. CLASIFICACION DEL SUELO. (1/15.000)

OE-(NUS-12)-2: ORDENACION ESTRUCTURAL. CAMPOMANES. USOS GLOBALES Y SISTEMAS GENERALES. (1/15.000)

OE-(NUS-12)-3: ORDENACION ESTRUCTURAL. CAMPOMANES. CALIFICACION Y REGULACION DEL SUELO: AREAS NORMATIVAS. (1/15.000)

OE-(NUS-12)-4: ORDENACION ESTRUCTURAL. CAMPOMANES. DEFINICION DE LA GESTION DEL SUELO. (1/15.000).

**OE-(NUS-13)-1: ORDENACION ESTRUCTURAL. CARRETERA DE VALVERDE. CLASIFICACION DEL SUELO. 14
(1/15.000)**

OE-(NUS-13)-2: ORDENACION ESTRUCTURAL. CARRETERA DE VALVERDE. USOS GLOBALES Y SISTEMAS GENERALES. (1/15.000)

OE-(NUS-13)-3: ORDENACION ESTRUCTURAL. CARRETERA DE VALVERDE. CALIFICACION Y REGULACION DEL SUELO: AREAS NORMATIVAS. (1/15.000)

OE-(NUS-13)-4: ORDENACION ESTRUCTURAL. CARRETERA DE VALVERDE. DEFINICION DE LA GESTION DEL SUELO. (1/15.000).

OE-(NUS-14)-1: ORDENACION ESTRUCTURAL. LOS PINARES. CLASIFICACION DEL SUELO. (1/15.000)

OE-(NUS-14)-2: ORDENACION ESTRUCTURAL. LOS PINARES. USOS GLOBALES Y SISTEMAS GENERALES. (1/15.000)

OE-(NUS-14)-3: ORDENACION ESTRUCTURAL. LOS PINARES. CALIFICACION Y REGULACION DEL SUELO: AREAS NORMATIVAS. (1/15.000)

OE-(NUS-14)-4: ORDENACION ESTRUCTURAL. LOS PINARES. DEFINICION DE LA GESTION DEL SUELO. (1/15.000).



OE-(NUS-15)-1: ORDENACION ESTRUCTURAL. EL PLANTIO. CLASIFICACION DEL SUELO. (1/15.000)

OE-(NUS-15)-2: ORDENACION ESTRUCTURAL. EL PLANTIO. USOS GLOBALES Y SISTEMAS GENERALES. (1/15.000)

OE-(NUS-15)-3: ORDENACION ESTRUCTURAL. EL PLANTIO. CALIFICACION Y REGULACION DEL SUELO: AREAS NORMATIVAS. (1/15.000)

OE-(NUS-15)-4: ORDENACION ESTRUCTURAL. EL PLANTIO. DEFINICION DE LA GESTION DEL SUELO. (1/15.000).

OE-(NUS-16)-1: ORDENACION ESTRUCTURAL. CORAZÓN DE JESUS. CLASIFICACION DEL SUELO. (1/15.000)

OE-(NUS-16)-2: ORDENACION ESTRUCTURAL. CORAZÓN DE JESUS. USOS GLOBALES Y SISTEMAS GENERALES. (1/15.000)

OE-(NUS-16)-3: ORDENACION ESTRUCTURAL. CORAZÓN DE JESUS. CALIFICACION Y REGULACION DEL SUELO: AREAS NORMATIVAS. (1/15.000)

OE-(NUS-16)-4: ORDENACION ESTRUCTURAL. CORAZÓN DE JESUS. DEFINICION DE LA GESTION DEL SUELO. (1/15.000). **15**

OE-(NUS-17)-1: ORDENACION ESTRUCTURAL. EL MERCADILLO. CLASIFICACION DEL SUELO. (1/15.000)

OE-(NUS-17)-2: ORDENACION ESTRUCTURAL. EL MERCADILLO. USOS GLOBALES Y SISTEMAS GENERALES. (1/15.000)

OE-(NUS-17)-3: ORDENACION ESTRUCTURAL. EL MERCADILLO. CALIFICACION Y REGULACION DEL SUELO: AREAS NORMATIVAS. (1/15.000)

OE-(NUS-17)-4: ORDENACION ESTRUCTURAL. EL MERCADILLO. DEFINICION DE LA GESTION DEL SUELO. (1/15.000).

OE-(NUS-18)-1: ORDENACION ESTRUCTURAL. LA CORCHUELA. CLASIFICACION DEL SUELO. (1/15.000)



OE-(NUS-18)-2: ORDENACION ESTRUCTURAL. LA CORCHUELA. USOS GLOBALES Y SISTEMAS GENERALES. (1/15.000)

OE-(NUS-18)-3: ORDENACION ESTRUCTURAL. LA CORCHUELA. CALIFICACION Y REGULACION DEL SUELO: AREAS NORMATIVAS. (1/15.000)

OE-(NUS-18)-4: ORDENACION ESTRUCTURAL. LA CORCHUELA. DEFINICION DE LA GESTION DEL SUELO. (1/15.000).

OE-(NUS-19)-1: ORDENACION ESTRUCTURAL. DEHESA DE LA CORCHUELA. CLASIFICACION DEL SUELO. (1/15.000)

OE-(NUS-19)-2: ORDENACION ESTRUCTURAL. DEHESA DE LA CORCHUELA. USOS GLOBALES Y SISTEMAS GENERALES. (1/15.000)

OE-(NUS-19)-3: ORDENACION ESTRUCTURAL. DEHESA DE LA CORCHUELA. CALIFICACION Y REGULACION DEL SUELO: AREAS NORMATIVAS. (1/15.000)

OE-(NUS-19)-4: ORDENACION ESTRUCTURAL. DEHESA DE LA CORCHUELA. DEFINICION DE LA GESTION DEL SUELO. (1/15.000).

OE-(NUS-20)-1: ORDENACION ESTRUCTURAL. GOLF GUADIANA. CLASIFICACION DEL SUELO. (1/15.000)

OE-(NUS-20)-2: ORDENACION ESTRUCTURAL. GOLF GUADIANA. USOS GLOBALES Y SISTEMAS GENERALES. (1/15.000)

OE-(NUS-20)-3: ORDENACION ESTRUCTURAL. GOLF GUADIANA. CALIFICACION Y REGULACION DEL SUELO: AREAS NORMATIVAS. (1/15.000)

OE-(NUS-20)-4: ORDENACION ESTRUCTURAL. GOLF GUADIANA. DEFINICION DE LA GESTION DEL SUELO. (1/15.000).

OE-(NUS-21)-1: ORDENACION ESTRUCTURAL. MIRADOR DE CERRO GORDO. CLASIFICACION DEL SUELO. (1/15.000)

OE-(NUS-21)-2: ORDENACION ESTRUCTURAL. MIRADOR DE CERRO GORDO. USOS GLOBALES Y SISTEMAS GENERALES. (1/15.000)

OE-(NUS-21)-3: ORDENACION ESTRUCTURAL. MIRADOR DE CERRO GORDO. CALIFICACION Y REGULACION DEL SUELO: AREAS NORMATIVAS. (1/15.000)



OE-(NUS-21)-4: ORDENACION ESTRUCTURAL. MIRADOR DE CERRO GORDO. DEFINICION DE LA GESTION DEL SUELO. (1/15.000).

OD-(NUS-21)-1.- CALIFICACIÓN Y REGULACIÓN. DEL SUELO. MIRADOR DE CERRO GORDO: CALIFICACIÓN, ALINEACIONES Y RASANTES. (1/2.000).(7 HOJAS)



**2: CATÁLOGO DE ELEMENTOS DE
INTERÉS HISTÓRICO ARTÍSTICO Y AMBIENTAL**



ÍNDICE DEL CATÁLOGO DE ELEMENTOS DE INTERÉS HISTÓRICO ARTÍSTICO Y AMBIENTAL

TOMO 0

MEMORIA

ÍNDICE DE PLANOS

- A1 TÉRMINO MUNICIPAL IGN
- A2 TÉRMINO MUNICIPAL, CARTOGRAFÍA BASE
- A3 BADAJOZ SIGLO XIX
- A4 RECINTO HISTÓRICO. CARTOGRAFÍA BASE

TOMO 0A

ÍNDICE DE PLANOS

- B1 CATÁLOGO Y PROTECCIÓN VIGENTE DE LA CIUDAD INTRAMUROS
- C1 CATALOGACIÓN Y PROTECCIÓN EN EL TÉRMINO MUNICIPAL
- C2 ÁREAS DE PROTECCIÓN EN EL TÉRMINO MUNICIPAL
- C3a CATEGORÍAS DEL PATRIMONIO
- C3b CATEGORÍAS DEL PATRIMONIO
- C4 BIC Y ENTORNOS DE PROTECCIÓN
- C5a CLASIFICACIÓN DEL PATRIMONIO POR ARQUITECTURAS
- C5b CLASIFICACIÓN DEL PATRIMONIO POR ARQUITECTURAS
- C6a NIVELES DE PROTECCIÓN DEL PATRIMONIO EDIFICADO
- C6b NIVELES DE PROTECCIÓN DEL PATRIMONIO EDIFICADO



TOMO 1

ARQUITECTURA SINGULAR CON CARÁCTER MONUMENTAL

TOMO 2

ARQUITECTURA POPULAR

TOMO 3

ARQUITECTURA TRADICIONAL DECIMONÓNICO DOS PLANTAS, DOS PLANTAS MÁS DOBLADO

TOMO 4A

ARQUITECTURA TRADICIONAL DECIMONÓNICO TRES PLANTAS, TRES PLANTAS MÁS DOBLADO

TOMO 4B

ARQUITECTURA TRADICIONAL DECIMONÓNICO TRES PLANTAS, TRES PLANTAS MÁS DOBLADO

TOMO 4C

ARQUITECTURA TRADICIONAL DECIMONÓNICO TRES PLANTAS, TRES PLANTAS MÁS DOBLADO

20

TOMO 5

ARQUITECTURA.- ECLECTICISMO FIN DE SIGLO XIX, MODERNISMO, HISTORICISMO

TOMO 6

ARQUITECTURA.- RACIONALISMO EXPRESIONISMO, RACIONALISMO, RACIONALISMO
MONUMENTALISTA

TOMO 7

ARQUITECTURA.- CONTEMPORANEA, RURAL, ARQUEOLÓGICO



3: PLAN ESPECIAL
DE ORDENACIÓN, PROTECCIÓN Y ACTUACIÓN
DEL CENTRO HISTÓRICO



ÍNDICE PLAN ESPECIAL DE ORDENACIÓN, PROTECCIÓN Y ACTUACIÓN DEL CENTRO HISTÓRICO

TOMO 0

MEMORIA, PROGRAMA DE ACTUACIÓN, GESTIÓN Y EJECUCIÓN, ORDENANZAS REGULADORAS

ÍNDICE DE PLANOS

A. INFORMACIÓN

- A1. PROPIEDAD DEL SUELO
- A2. USOS EN PLANTA BAJA
- A3. ESTADO DE LA EDIFICACIÓN
- A4. HABITABILIDAD
- A5. ALTURA DE LA EDIFICACIÓN
- A6. DENSIDAD EDIFICATORIA
- A7. MATERIALES URBANOS
- A8. TRÁFICO

B. PROPUESTA

- B1. ANÁLISIS DE LA ESTRUCTURA URBANA
- B2. CALIFICACIÓN Y REGULACIÓN DEL SUELO
- B3. ACCESIBILIDAD Y TRASPORTE PRIVADO

USOS GLOBALES Y VIARIO

- B4. ACCESIBILIDAD Y TRANSPORTE PÚBLICO
- B5. GESTIÓN
- B6. EJECUCIÓN



TOMO 1

SITIO HISTÓRICO

- 1.0 ALCAZABA
- 1.1 LA GALERA
- 2.0 FORTIFICACIÓN ABALUARTADA
- 2.1 SEMIBALUARTE DE SAN ANTONIO
- 2.2 PUERTA DE MÉRIDA
- 2.3 BALUARTE DE SAN PEDRO
- 2.4 REVELLÍN DE SAN ROQUE
- 2.5 PUERTA DE LA TRINIDAD
- 2.6 BALUARTE DE LA TRINIDAD
- 2.7 BALUARTE DE SANTA MARÍA
- 2.8 BALUARTE DE SAN ROQUE
- 2.9 PUERTA DEL PILAR
- 2.10 BALUARTE DE SANTIAGO
- 2.11 BALUARTE DE SAN JOSÉ
- 2.12 AUDITORIO
- 2.13 BALUARTE DE SAN VICENTE
- 2.14 PUERTA DE PALMAS
- 2.15 CABEZA DEL PUENTE DE PALMAS
- 2.16 PUERTA DE PAJARITOS
- 2.17 FUERTE DE SAN CRISTOBAL
- 3.0 PUENTE DE PALMAS
- 4.0 KIOSKO DE LA MÚSICA



TOMO 2

MANZANAS

56551

57537

57571

58520

58528

58550

58562

58564

58566

58577

TOMO 3

MANZANAS

59511

59512

59544

59560

59566

59571

59575

59578

60518

60534

TOMO 4

MANZANAS

60541

60546

60553

60558

60562



60565

60570

60578

60582

60597

TOMO 5

MANZANAS

61525

61532

61541

61546

61554

61557

61562

61563

TOMO 6

MANZANAS

61565

61577

61592

61595

61604

62525

62531

62535

62557

62558

TOMO 7

MANZANAS

62561

62563



62571

62573

62581

62582

62586

63520

TOMO 8

MANZANAS

63527

63532

63534

63536

63538

63544

63547

63551

26

TOMO 9

MANZANAS

63556

63562

63566

63571

63575

63580

63585

63586

TOMO 10

MANZANAS

64512

64531

64535



64548

64552

64554

64557

64558

TOMO 11

MANZANAS

64567

64568

64575

64578

64587

64597

65533

65538

65552

TOMO 12

MANZANAS

65554

65556

65563

65566

65567

65575

65577

65588

66541

66546