

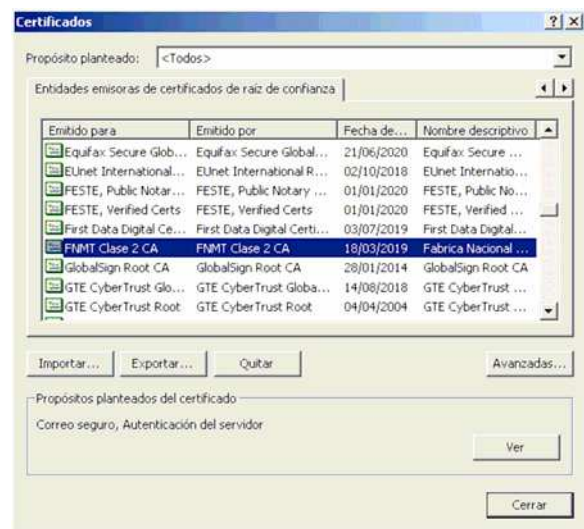
CONFIGURACIÓN DEL NAVEGADOR PARA EL USO DEL REGISTRO TELEMÁTICO

1. Si usa como Navegador MS Internet Explorer:

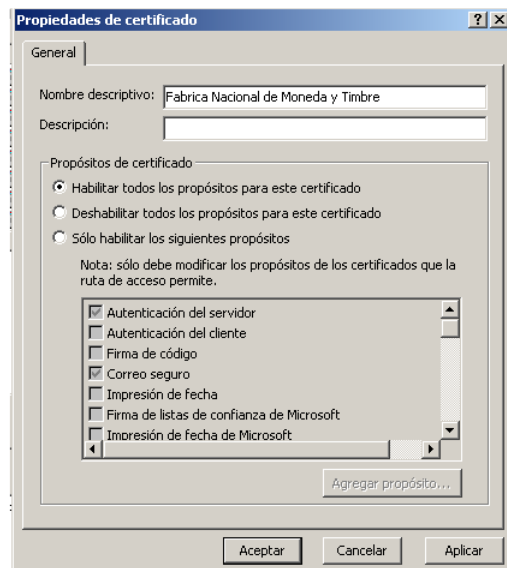
1.1. Configuración de las propiedades del **certificado raíz** de FNMT Clase 2 CA:

Se procede a cambiar las propiedades de este certificado como sigue:

En su navegador *Internet Explorer*->*Herramientas*->*Opciones de Internet*->*Contenido*->*Certificados*->*Entidades emisoras de certificados raíz de confianza*. Marcar el certificado FNMT Clase 2 CA y pulsar el botón 'Ver':



A continuación, pulsar la pestaña '*Detalles*' y al botón '*Modificar propiedades...*'. Marcar la casilla '*Habilitar todos los propósitos para este certificado*' y pulsar '*Aceptar*'.

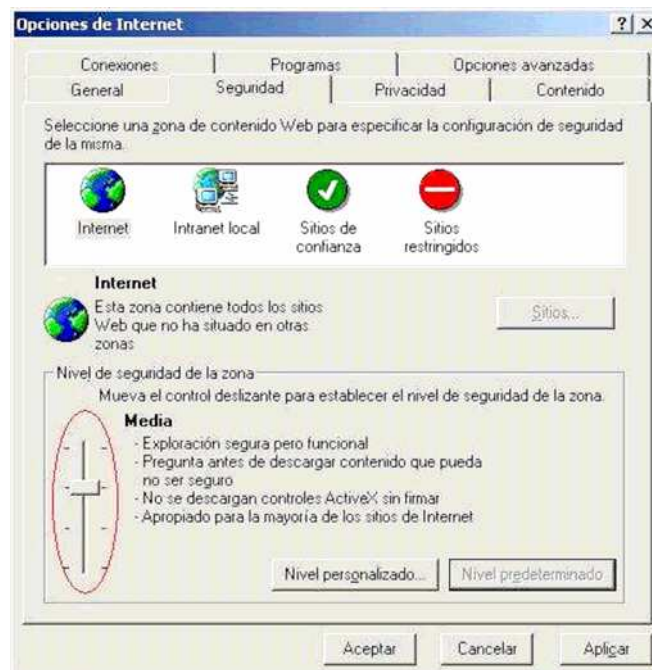


Finalmente, cerrar el navegador y volver a intentar el registro en la URL indicada.

1.2. Permiso de administrador para instalar controles ActiveX

Es necesario instalar controles ActiveX para la realización del registro telemático la primera vez y cuando haya cambio de versión:

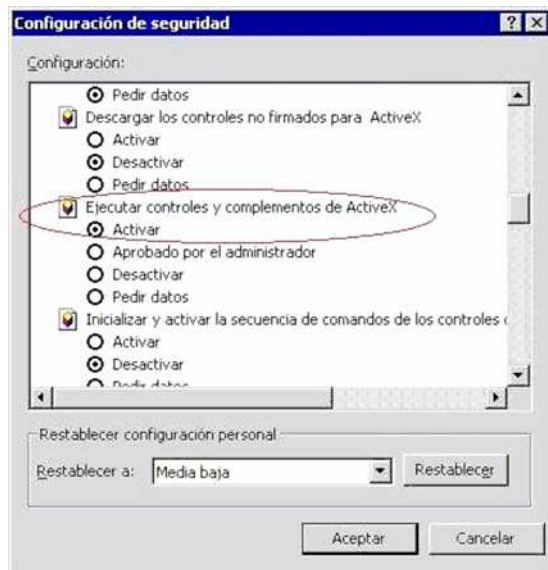
En *Internet Explorer* -> *Herramientas* -> *Opciones de Internet* -> *Seguridad* -> poner el Nivel de Seguridad a *nivel Media*:



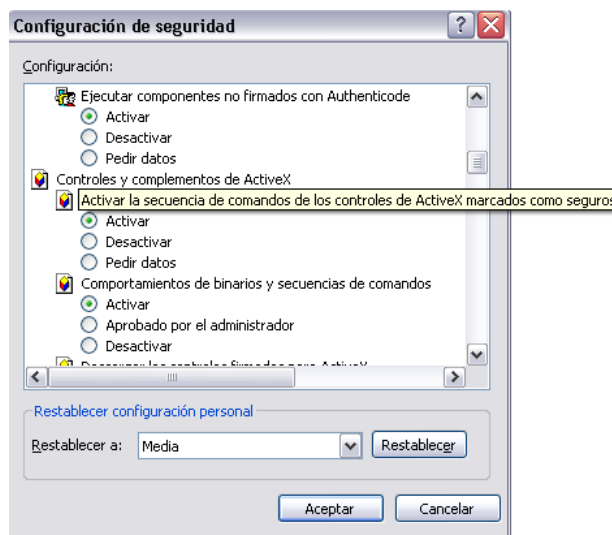
En *Internet Explorer* -> *Herramientas* -> *Opciones de Internet* -> *Seguridad* -> *Nivel Personalizado* -> *Controles y complementos de ActiveX* -> *Descargar los controles firmados para ActiveX* -> Marcar la opción *Pedir datos*.



En Internet Explorer -> Herramientas -> Opciones de Internet -> Seguridad -> Nivel Personalizado->Controles y complementos de ActiveX-> Ejecutar complementos y controles de ActiveX marcar la opción Activar.

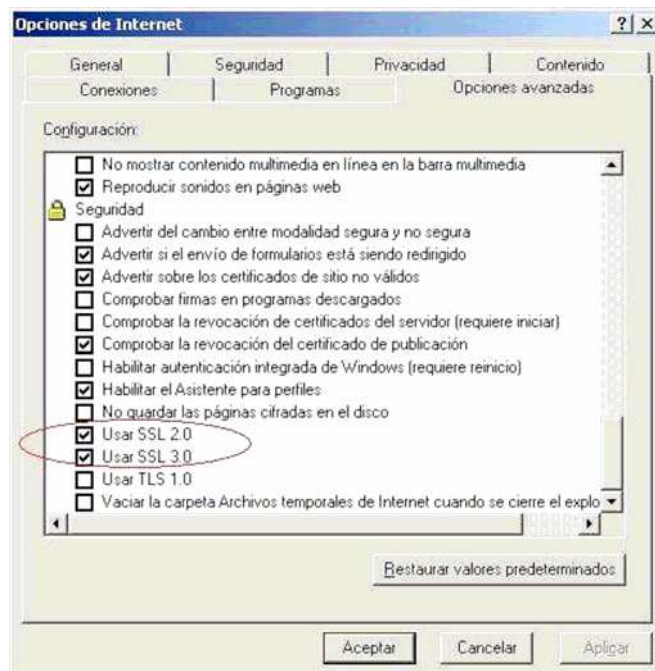


En Internet Explorer -> Herramientas -> Opciones de Internet -> Seguridad -> Nivel Personalizado->Controles y complementos de ActiveX-> Activar la secuencia de comandos de los controles de ActiveX marcados como seguros marcar la opción Activar.



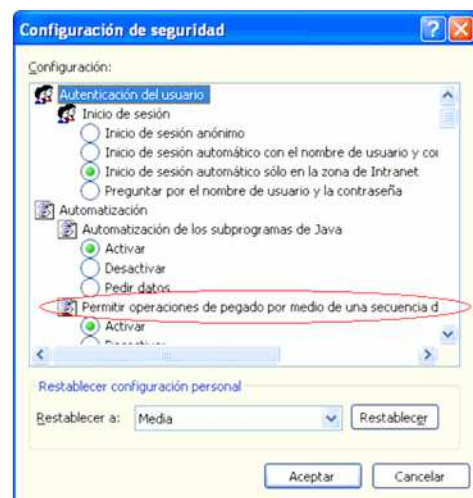
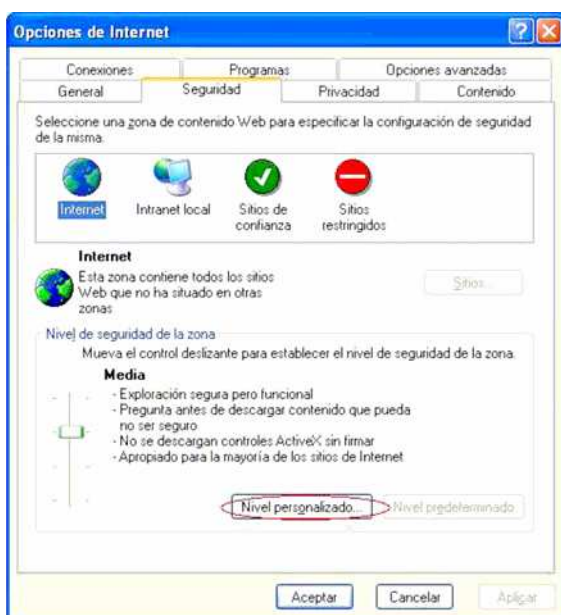
1.3. Activación de SSL2 y SSL3

En *Internet Explorer* -> *Herramientas* -> *Opciones de Internet* -> *Opciones Avanzadas*, marcar las casillas correspondientes:



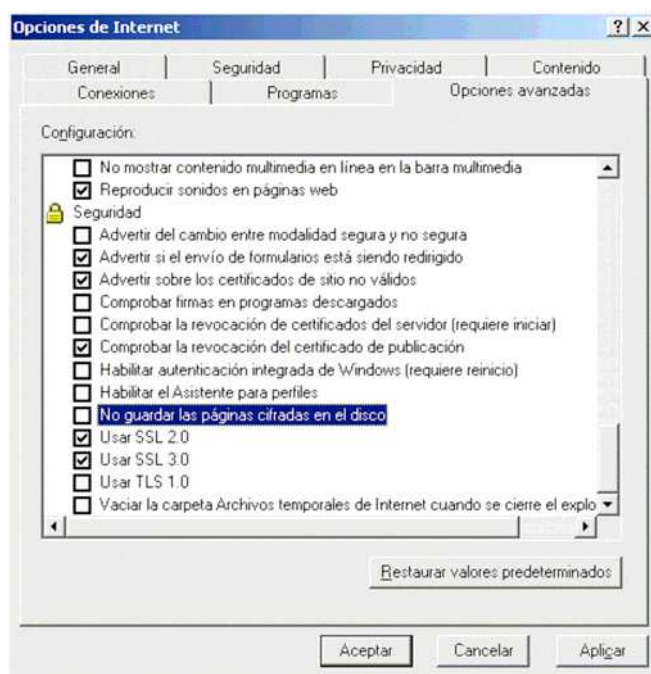
1.4. Activación de JavaScript

En *Internet Explorer* -> *Herramientas*-> *Opciones de Internet*->*Seguridad*->*Internet*->*Nivel personalizado*-> *Automatización*-> *Activar* en *Automatización* de los subprogramas de Java, *Permitir operaciones de pegado por medio de una secuencia de comandos* y *Secuencias de comandos ActiveX*->*Aceptar*



1.5. No guardar páginas cifradas en el disco

En *Internet Explorer* -> *Herramientas* -> *Opciones de Internet* -> *Opciones avanzadas* -> *Seguridad* tener desactivado el marcador de la línea *No guardar las páginas cifradas en el disco*:



1.6. Incluir la web del registro telemático como sitio de confianza del navegador

En el navegador *Internet Explorer*, ir a *Herramientas*->*Opciones de Internet*-> *Seguridad*->*Sitios de confianza*->*botón Sitios*-> Agregar la dirección en la que se desea confiar:

